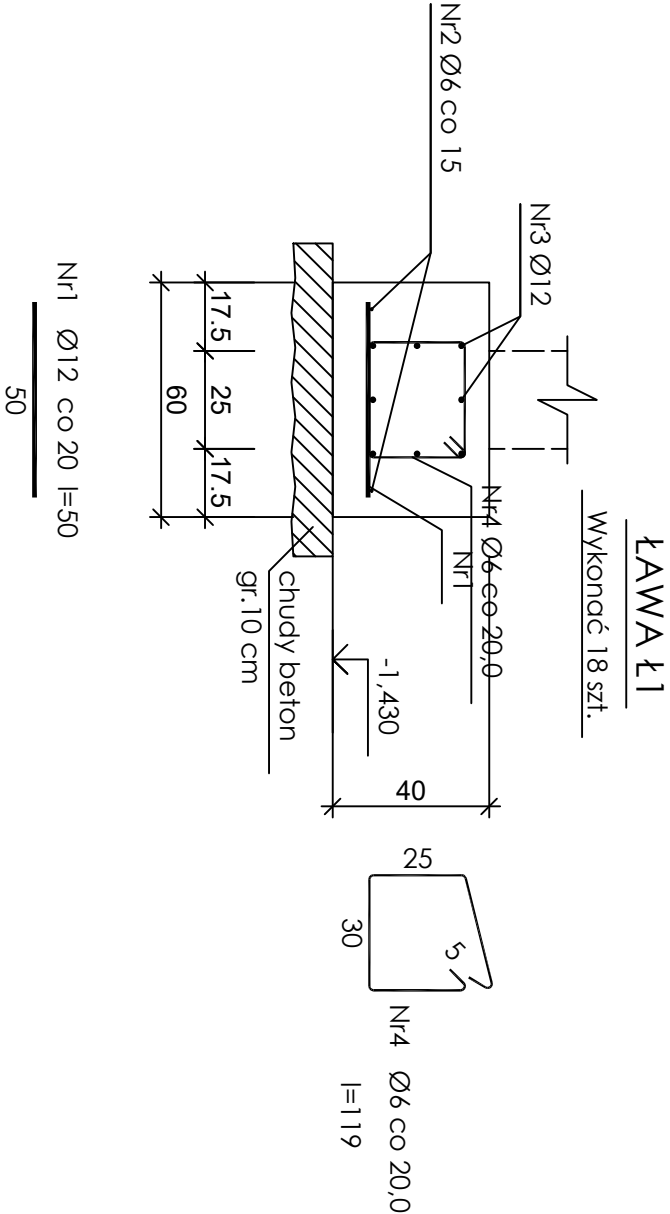


Beton	B25 (C20/25)
Stal	RB500W
Otulina dolna	St0S-b
Otulina boczna	c <sub>nom</sub> =85 mm
	c <sub>nom</sub> =50 mm

Wykaz zbrojenia

Nr pręta	średnica [mm]	Długość [cm]	Liczba [szt.]			Długość całkowita [m]	
			prętów w 1 elemencie	elementów	całkowita prętów	St0S-b	RB500W
ŁAWA Ł1 (1 mb ławy fundamentowej) - wykonać 18 szt.							
1	12	50	5,00	18	90,00		45,00
2	6	105	2	18	36	37,80	
3	12	105	8	18	144		151,20
4	6	119	5,00	18	90,00	107,10	
Długość całkowita wg średnic					[m]	144,9	196,1
Masa 1mb pręta					[kg/mb]	0,222	0,888
Masa prętów wg średnic					[kg]	32,2	174,1
Masa prętów wg gatunków stali					[kg]	32,2	174,1
Masa całkowita					[kg]	207	

UWAGA: Długość pręta jest długością obliczoną na podstawie wymiarów w osi pręta (metoda B wg PN-EN ISO 3766:2006)



Inwestor		
POWIAT SIERPECKI 09-200 SIERPC		
UL. ŚWIEŹOKRZYSKA 2A		
Jednostka projektowa		
BIURO PROJEKTÓW I NADZORÓW		
BUDOWLANYPCH ANBUD ANDRZEJ OSZAL		
Nazwa		
Realizacja stacji pnieumatycznej typu zamkniętego w		
budynku Centrum Kształcenia Zawodowego w Sierpcu		
Adres		
09-200 SIERPC UL. ARMI I KRAJOWEJ NR 10		
DZ. NR EWID. 1383/6 OBRĘB 0001 SIERPC		
Projektant		
mgr inż. Andrzej Oszał		
upr. nr MAZ/0258/POOK/07		
Nazwa projektu		
Projekt techniczny		
Nazwa rysunku		
ŁAWA Ł1		
Data	Skala	Nr rysunku
04.2023	1:20	10