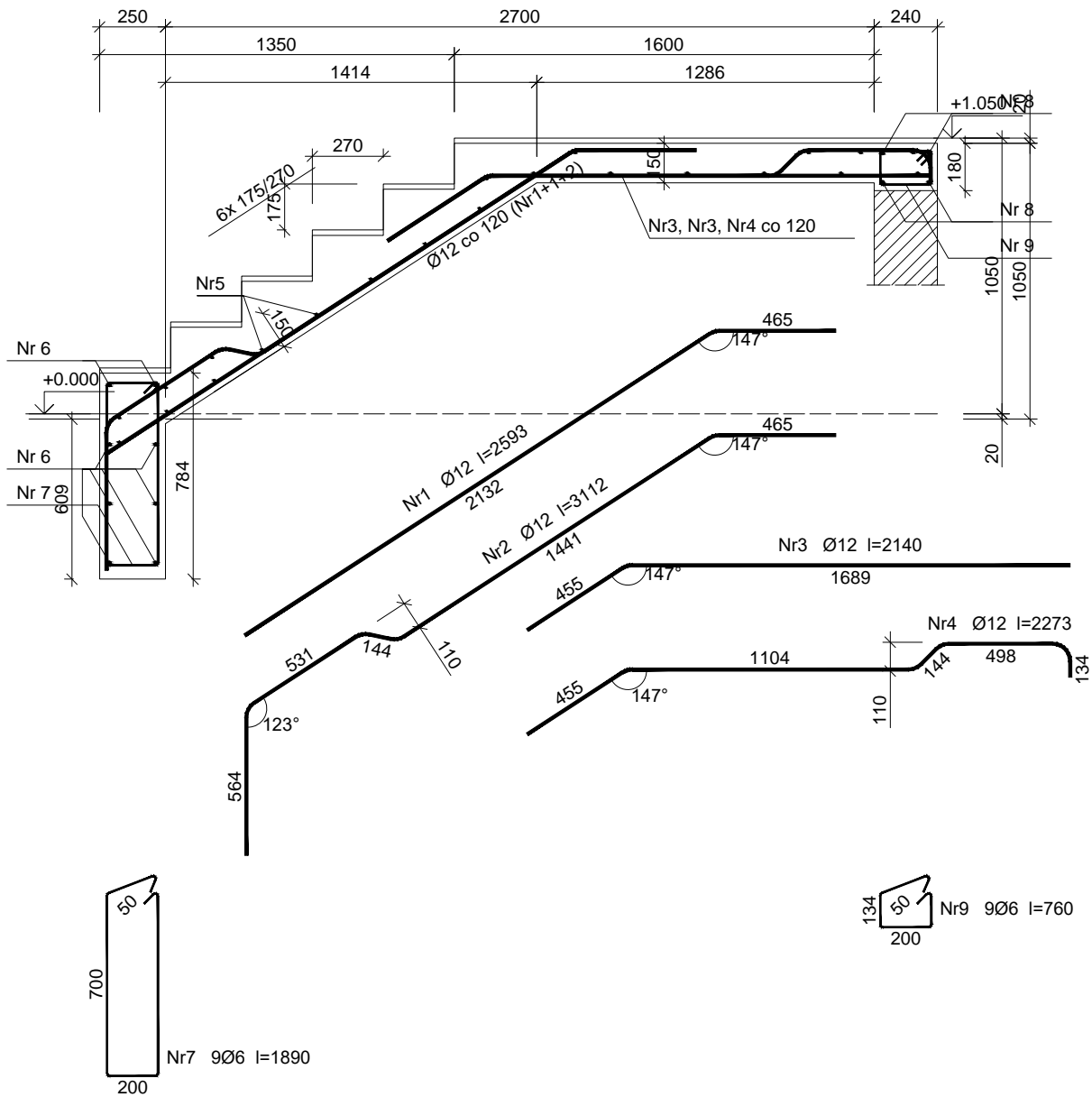


poz. Kl.sch.2 - bieg.1



Wykaz zbrojenia

Nr pręta	Średnica [mm]	Długość [mm]	Liczba [szt.]	Długość całkowita [m]		
				St0S-b	RB500W	
				Ø6	Ø8	Ø12
dla jednego biegu						
1	12	2593	9			23.34
2	12	3112	4			12.45
3	12	2140	9			19.26
4	12	2273	4			9.09
5	8	1560	22		34.32	
Dolne podparcie biegu						
6	12	2030	8			16.24
7	6	1890	9	17.01		
Podparcie spocznika górnego						
8	12	1560	4			6.24
9	6	760	9	6.84		
Długość całkowita wg średnic				[m]	23.9	34.4
Masa 1mb pręta				[kg/mb]	0.222	0.395
Masa prętów wg średnic				[kg]	5.3	13.6
Masa prętów wg gatunków stali				[kg]	5.3	90.6
Masa całkowita				[kg]	96	

STADIUM	
PROJEKT BUDOWLANY	
Projekt wykonawczy	
BRANŻA	
KONSTRUKCJA	
NAZWA OBIEKTU	
ROZBUDOWA, PRZEBUDOWA I NADBUDOWA BUDYNKU Z PRZEZNACZENIEM NA POMIESZCZENIA BIUROWE DLA STAROSTWA POWIATOWEGO W SIERPCU. 09-200 Sierpc, ul. Kopernika 8; jedn. ew 142701_1 Sierpc; obręb 0001 Sierpc; działka 1564/2;	
TYTUŁ RYSUNKU	
poz. Klatka schodowa.2 - bieg.1	
SKALA RYSUNKU	NUMER RYSUNKU
1:25	K_5
PROJEKTANT	mgr inż. budownictwa SŁAWOMIR SERKOWSKI KUP/BO/0105/16 nr upr.: KUP/0061/PWBKb/16 w specjalności konstrukcje budowlane
SPRAWDZAJĄCY	mgr inż. budownictwa KAMIL SERKOWSKI KUP/IS/0062/12 nr upr.: WKP/0083/POOK/15 w specjalności konstrukcje budowlane
DATA SPORZĄDZENIA 10.11.2021	
INWESTOR	
Powiat Sierpecki ul. Świętokrzyska 2a, 09-200 Sierpc	
JEDNOSTKA PROJEKTOWA	
WAW e-mail: wlodzimierzkaniewski@wp.pl	
BIURO PROJEKTOWANIA I REALIZACJI ARCHITEKTURY UL. CYGANKA 7 87-800 WŁOCŁAWEK	
PRAWA AUTORSKIE ZASTRZEŻONE. NINIEJSZY PROJEKT JEST PRZEDMIOTEM PRAWA AUTORSKIEGO I CHRONIONY JEST AUTORSKIMI PRAWAMI OSOBISTYMI I AUTORSKIMI PRAWAMI MAJĄTKOWYMI JAKO "UTWÓR ARCHITEKTONICZNY, ARCHITEKTONICZNO-URBANISTYCZNY, URBANISTYCZNY" NA PODSTAWIE USTAWY Z DN.4.02.1994r O PRAWIE AUTORSKIM I PRAWACH POKREWNYCH (Dz.U.nr 80 z 2000r, poz.904).	
NR. STRONY	