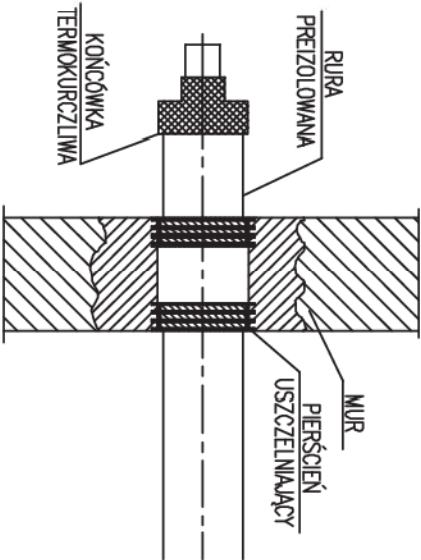
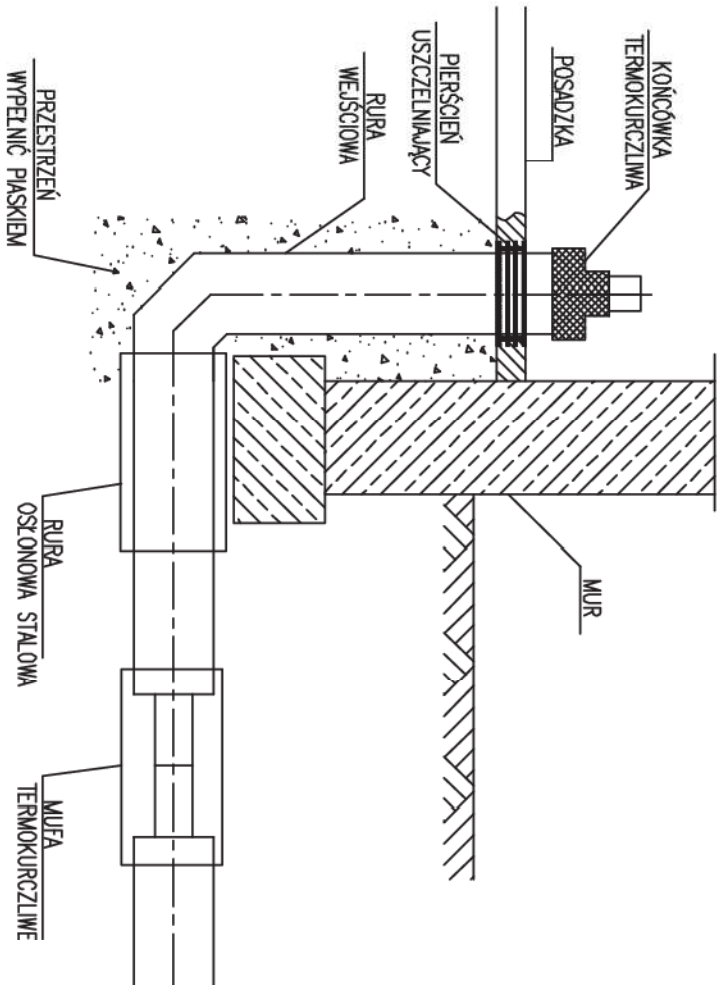


PRZEJŚCIE RUROCIĄGU PRZEZ PRZEGRODY BUDOWLANE



PRZEJŚCIE RUROCIĄGU PRZEZ ŚCIANĘ
Z WYKORZYSTANIEM RURY WEJŚCIOWEJ
(KOLANA W PIONIE)



Jeśli rura wejściowa narażona jest na obciążenie boczne, lub grubość ściany wynosi ponad 10 cm, należy użyć więcej niż jednego kpl. pierścieni uszczelniających. Zapewni to lepszy efekt izolacji. Pomędzy pierścieniami stosuje się taśmę smarną

| | | | |
|---|---------------|------------------|--|
| Biuro projektowe INSTAL PROJEKT JACEK CHALICKI 09 - 200 SIERPC, UL. NARUTOWICZA 60C NIP.: 776-156-57-59, TEL.: 669-129-641 e-mail: jacek.chalicki@interia.pl | | | |
| Inwestor Powiat Sierpecki ul. Świętokrzyska 2a, 09-200 Sierpc | | | |
| Nazwa Inwestycji ROZBUDOWA, PRZEBUDOWA I NADBUDOWA BUDYNKU Z PRZEZNACZENIEM NA POMIESZCZENIA BIUROWE DLA STAROSTWA POWIATOWEGO W SIERPCU. 09-200 Sierpc, ul. Kopernika 8; jedn. ew 142701_1 Sierpc; obręb 0001 Sierpc; działka 1564/2; | | | |
| Nazwa opracowania Przebudowa sieci ciepłowniczej wraz z przyłączami ciepłowniczymi | | | |
| Projektant mgr inż. Jacek Chalicki nr upr.: MAZ/0412/POOS/09 spec.: instalacyjna (sanitarna) | | | |
| Opracował | | | |
| Nazwa rysunku SCHEMAT PRZEJŚCIA PRZEZ ŚCIANĘ | | | |
| Data LISTOPAD 2021 | Skala ---- | Nr rysunku S9 | |