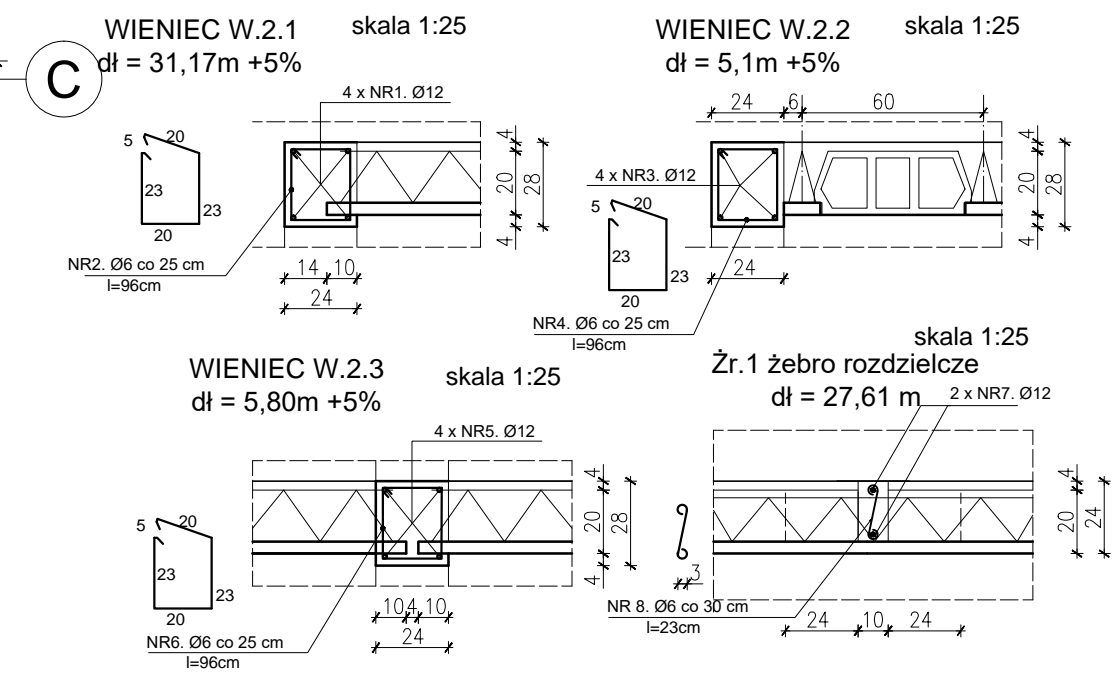






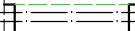



Lp.	Element	Długość (cm)	Ilość (szt.)
1	Nr 1 – belka / zebró	605	24
2	Nr 2 – belka / zebró	310	10
3	Nr 3 – belka / zebró	475	8
4	Pustaki	52	20



WYKAZ STALI									
NR	fi	DŁUGOŚĆ	IŁOŚĆ	A 0		A - III			
				DŁUGOŚĆ OGÓLNA					
				fi 6	fi 8	fi 10	fi 12	fi 14	fi 16
mm		m	szt	m					
1	12	32,7	4				130,8		
2	6	0,96	120	115,2					
3	12	6,00	4				24		
4	6	0,96	20	19,2					
5	12	6,4	4				25,6		
6	6	0,96	24	23,04					
7	12	29	2				58		
8	6	0,32	86	27,52					
długość całkowita			mb	184,96	0	0	238,4	0	0
masa 1 mb			kg	0,222	0,395	0,617	0,888	1,21	1,58
masa całkowita			kg	41,06	0	-	211,70	-	0
Razem			kg	252,76					

Beton	C20/25 (B25)
Stal	RB500W
	St0S-b
Otulina	$c_{nom} = 20 \text{ mm}$

	Ściany i elementy istniejące;
	Ściany i elementy wyburzane;
	Zamurowania; gazobeto 600
	Nadproża prefabrykowane, strunobetonowe
	Otwory wybijane - nadproża stalowe
	Ściany i elementy projektowane; gazobeton 600
	Ściany działowe projektowane; gazobeton 500
	Elementy żelbetowe; beton C20/25 + stal AIIIIN

STADIUM	
PROJEKT BUDOWLANY Tytuł techniczny	
BRANŻA	
KONSTRUKCJA	
NAZWA OBIEKTU	
ROZBUDOWA, PRZEBUDOWA I NADBUDOWA BUDYNKU Z PRZEZNACZENIEM NA POMIESZCZENIA BIUROWE DLA STAROSTWA POWIATOWEGO W SIERPCU. 09-200 Sierpc, ul. Kopernika 8; jedn. ew. 142701_1 Sierpc; obręb 0001 Sierpc; działka 1564/2;	
TYTUŁ RYSUNKU	
RZUT PARTERU	
SKALA RYSUNKU	NUMER RYSUNKU
1:50	K_3
PROJEKTANT	mgr inż. budowlanica SLAWOMIR SERKOWSKI KUP/BO/01/05/16 nr upr.: KUP/0061/PWBk/16 w specjalności konstrukcje budowlane
SPRAWDZAJĄCY	mgr inż. budowlanica KAMIL SERKOWSKI KUP/S/0062/12 nr upr.: WKP/0083/POOK/15 w specjalności konstrukcje budowlane
DATA SPORZĄDZENIA	10.11.2021
INWESTOR	
Powiat Sierpecki ul. Świętokrzyska 2a, 09-200 Sierpc	
JEDNOSTKA PROJEKTOWA	e-mail: wlodzimierzkaniewski@wp.pl
WAW	
BIURO PROJEKTOWANIA I REALIZACJI ARCHITEKTURY UL. CYGANKA 7 87-800 WŁOCŁAWEK	
PRAWA AUTORSKIE ZAŚRZĘDZONE. NIEMISZY PROJEKT JEŚLI PRZECIWIENIĄ JAKOŚCIAM I AUTORSKIEM PRAMIENIUM REALIZACYJNYM JAKO TYPIK ARCHITEKTURY (AUTORSKIEM) PRAMIENIUM REALIZACYJNYM JAKO TYPIK ARCHITEKTURY (AUTORSKIEM) PRAMIENIUM REALIZACYJNYM JAKO TYPIK ARCHITEKTURY (AUTORSKIEM) PRAMIENIUM REALIZACYJNYM JAKO TYPIK ARCHITEKTURY (AUTORSKIEM)	
NR. STRONY	

- UWAGA:
- stosować się do założeń producenta,
- przyjęte rozwiązanie układu stropu dokonano opierając się o dane udostępnione przez producenta stropu teriva 4,0/1,
- minimalne oparcie belki na ścianie = 80 mm,
- wysokość pustaka = 200 mm,
- grubość nadbetony = 40mm,
- stosować siatki przypodoporne o szerokości $\approx 1/7$ x rzędnosc
- obciążenie charakterystyczne ponad ciężar konstrukcji 4,0kN/m²,
- strop po wykonaniu poddać pielęgnacji min 14 dni,
- elementy podporowe na czas wykonania, usunąć dopiero po 28 dniach,
- wymiary w cm,
- poziom posadowienia w m,
- rzędne $\pm 0,00 = 118,14$ m n.p.m.
- WYMIARY SPRAWDZIĆ DODATKOWO NA BUDOWIE.