

KARTA REJESTRACYJNA OSUWISKA

1. Numer ewidencyjny:

1 4 - 2 7 - 0 5 2 - 0 3 4 4 2 3

2. Lokalizacja osuwiska:

| | | | |
|---|---|---|--------------------------------|
| 1. Miejscowość: Dwa Młyny | 2. Gmina: Sierpc gm. wiejska | 3. Powiat: sierpecki | 4. Województwo: mazowieckie |
| 5. Mapa topograficzna: N-34-112-A-d-3 | 6. Arkusz SMGP 1:50 000: N-34-112-A Sierpc | 7. Współrzędne geograficzne: 19° 38' 14.4" E 52° 52' 08.1" N | |
| 8. Kraina geograficzna: Wysoczyzna Płońska | | 9. Jednostka tektoniczna: Niecka brzeźna | 10. Zlewnia: Sierpienica |
| 11. Inne dane lokalizacyjne: Północna skarpa doliny Sierpienicy, 300m na NE od wioski Dwa Młyny. | | | |

3. Charakterystyka osuwiska:

| | | | |
|--|-------------------------------------|--|--|
| 1. Sytuacja geomorfologiczna: stok cały | 2. Układ geologiczny: asekwentne | | |
| 3. Rodzaj materiału: osuwisko gruntowe (ziemne) | 4. Rodzaj ruchu: spływanie | 5. Stopień aktywności: aktywne okresowo | |
| 6. Krótki opis słowny: Małe aktywne okresowo osuwisko na zboczu doliny Sierpienicy, z wyraźnie rozwiniętymi formami wewnątrzosuwiskowymi. | | | |

4. Parametry morfometryczne osuwiska:

a. ogólne:

| | | | | | |
|-----------------------------|---------------------|-----------------------|------------------------------------|-----------------------------------|-------------------------------|
| 1. Powierzchnia: 0.09 ha | 2. Długość: 30 m | 3. Szerokość: 30 m | 4. Wysokość maks.: 112 m n.p.m. | 5. Wysokość min.: 103 m n.p.m. | 6. Rozpiętość pionowa: 9 m |
| 7. Nachylenie: 17° | 8. Azymut: 128° | | | | |

b. skarpa osuwiskowa:

| | | | |
|------------------------------------|---------------------------------------|--|-------------------------------------|
| 9. Wysokość skarpy głównej: 2 m | 10. Nachylenie skarpy głównej: 60° | 11. Szczeliny powyżej skarpy głównej: Nie stwierdzono | 12. Skarpy wtórne: Nie występują |
|------------------------------------|---------------------------------------|--|-------------------------------------|

c. jęzor i koluwium:

| | | | | |
|----------------------------|---|---|--|--|
| 13. Wysokość czola: 1 m | 14. Długość powierzchni koluwium: 27 m | 15. Nachylenie powierzchni koluwium: 14° | 16. Miąższość: mierzona m szacowana 5 m | |
|----------------------------|---|---|--|--|

d. stok, na którym jest osuwisko:

| | | | | |
|---|------------------------|-----------------------|----------------------|-----------------------|
| 17. Typ stoku: prosty (jednostajnie nachylony) | 18. Nachylenie: 19° | 19. Ekspozycja: SE | 20. Długość: 35 m | 21. Wysokość: 12 m |
|---|------------------------|-----------------------|----------------------|-----------------------|

5. Podłoże osuwiska:

| | | |
|---|--|--|
| 1. Rodzaj utworów: żwiry | 2. Wiek utworów: złodowacenia północnopolskie | 3. Zaleganie warstw: - / - / brak możliwości obserwacji |
| piaski | złodowacenia północnopolskie | - / - / brak możliwości obserwacji |
| gliny zwałowe | złodowacenia północnopolskie | - / - / brak możliwości obserwacji |
| 4. Tektonika: inne (w tym: brak uwarunkowań tektonicznych) | | |

6. Materiał koluwalny :

| |
|---------------------------------|
| detrytyczny gliny z rumoszem |
|---------------------------------|

7. Przejawy wód powierzchniowych i gruntowych w obrębie:

| | |
|--|---|
| 1. Koluwiom: brak | 2. Skarpy głównej i stoku powyżej skarpy: brak |
| 3. Stoku poniżej osuwiska: cieki powierzchniowe | 4. Stoku po bokach osuwiska: brak |

8. Wiek i geneza osuwiska:

| | |
|--|--|
| 1. Data powstania: holocen | 3. Przyczyna ruchu osuwiskowego: naturalna - infiltracja wód opadowych, naturalna - podcięcie erozyjne |
| 2. Rozwój osuwiska w czasie: w ostatnich 50 - ciu latach występowały ruchy osuwiskowe. | |

9. Użytkowanie terenu w obrębie osuwiska:

a. pokrycie stoku:

| | | | | | |
|-----------------|-------------------------------|-----------------------------|------------------------|-----------------|----------------------|
| 1. Lasy: tak | 2. Zarośla krzewiaste: tak | 3. Łąki i pastwiska: nie | 4. Grunty orne: nie | 5. Sady: nie | 6. Nieużytki: nie |
|-----------------|-------------------------------|-----------------------------|------------------------|-----------------|----------------------|

b. zabudowa:

| | | | |
|-----------------------------|----------------------|-------------------------------|-----------------------------------|
| 7. Mieszkalna: 0 | 8. Gospodarcza: 0 | 9. Przemysłowa/usługowa: 0 | 10. Użyteczności publicznej: 0 |
| 11. Zabytkowa/sakralna 0 | 12. Inna 0 | | |

c. infrastruktura komunikacyjna:

| | |
|--------------------|----------------------------|
| 13. Drogi: brak | 14. Linie kolejowe: nie |
|--------------------|----------------------------|

d. linie przesyłowe:

| | | | |
|--------------------------------|--------------------------------|-----------------------|-------------------------|
| 15. Linie energetyczne: nie | 16. Linie telefoniczne: nie | 17. Wodociągi: nie | 18. Kanalizacja: nie |
| 19. Gazociągi: nie | 20. Inne: nie | | |

10. Powstałe szkody i zagrożenia:

| | |
|--|---|
| 1. Uprawy: Nie stwierdzono | 6. Uprawy: Nie występują |
| 2. Zabudowa: Nie stwierdzono | 7. Zabudowa: Nie występują |
| 3. Infrastruktura komunikacyjna: Nie stwierdzono | 8. Infrastruktura komunikacyjna: Nie występują |
| 4. Linie przesyłowe: Nie stwierdzono | 9. Linie przesyłowe: Nie występują |
| 5. Inne: Nie stwierdzono | 10. Inne: Nie występują |
| 11. Ocena możliwości wystąpienia dalszych ruchów osuwiskowych: możliwe w przypadku podcięcia erozyjnego przez rzekę oraz znacznego uwodnienia gruntu przez wody opadowe | |

11. Rodzaje i zakres wykonanych prac zabezpieczających:

| | |
|-----|-----------|
| tak | Opis: Nie |
|-----|-----------|

12. Prowadzenie instrumentalnych prac monitoringowych:

tak

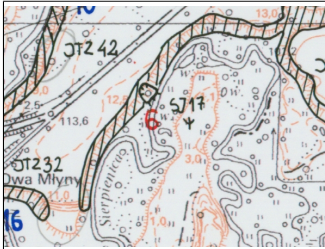
13. Stan badań:

Publikacje:

SMGP 1:50 000, ark. Sierpc (365) - J. Kotarbiński - Państwowy Instytut Geologiczny, 1998r.

Dokumentacje:

14. Szkic (mapa) osuwiska:



15. Przekrój geologiczny osuwiska:

16. Fotografia (-ie) osuwiska:



17. Uwagi o możliwości zabezpieczenia oraz dodatkowe informacje:

brak zagrożeń , nie ma konieczności zabezpieczania.

18. Autor karty

Jacek Rubinkiewicz

19. Kategoria i numer uprawnień geologicznych

VIII/144

20. Instytucja:

PIG-PIB, Warszawa

21. Data wypełnienia:

2012-04-03