

Dokument elektroniczny

2021

9. J. P. [Signature]

| | |
|-------------------------------|--------------|
| STAROSTWO POWIATOWE W SIERPCU | |
| Kancelaria ogólna | |
| 17. 09. 2021 | |
| L. dz. 16487 | Ilość zał. 1 |
| Podpis | [Signature] |

Miejsce i data sporządzenia dokumentu

2021-09-17

Dane adresata

STAROSTWO POWIATOWE W SIERPCU (09-200
SIERPC, WOJ. MAZOWIECKIE)

INFORMACJA

Informacja o nieistotnej zmianie parametrów instalacji RTCN Płock Rachocin

w załączeniu

Załączniki:

1. [151_2020_rchlebd_a_s_signed.pdf](#)
2. [1170_2021_RTCN_Płock_Rachocin_OS-sig.pdf](#)
3. [Potwierdzenie.pdf](#)
4. [RTCN_Płock_Rachocin_formularz.pdf](#)
5. [SP_RTCN_Płock_Rachocin.pdf](#)

Dokument został podpisany, aby go zweryfikować należy użyć oprogramowania do weryfikacji podpisu. Data złożenia podpisu:

2021-09-17T12:56:32.661+02:00

Podpis elektroniczny

FORMULARZ ZGŁOSZENIA INSTALACJI WYTWARZAJĄCYCH POLA ELEKTROMAGNETYCZNE

I. Wypełnia podmiot prowadzący instalację dokonujący jej zgłoszenia

1. Nazwa i adres organu ochrony środowiska właściwego do przyjęcia zgłoszenia

Starostwo Powiatowe w Sierpcu
ul. Świętokrzyska 2A,
09-200 Sierpc

2. Nazwa instalacji zgodna z nazewnictwem stosowanym przez prowadzącego instalację

RTCN Płock/Rachocin

3. Określenie nazw jednostek terytorialnych (gmin, powiatów i województw), na których terenie znajduje się instalacja, wraz z podaniem symboli KTS jednostek terytorialnych, na których terenie znajduje się instalacja

Gmina: SIERPC KTS: 10071427027011
Powiat: SIERPECKI KTS: 10071427027000
Województwo: MAZOWIECKIE KTS: 10071410000000

4. Oznaczenie prowadzącego instalację, jego adres zamieszkania lub siedziby

Emitel S. A., ul. Franciszek Klimczaka 1, 02-797 Warszawa

5. Adres zakładu, na którego terenie prowadzona jest eksploatacja instalacji

dz. nr 30/2 09-200 Rachocin

6. Rodzaj instalacji, zgodnie z załącznikiem nr 2 do rozporządzenia Ministra Środowiska z dnia 2 lipca 2010 r. w sprawie zgłoszenia instalacji wytwarzających pola elektromagnetyczne (Dz. U. Nr 130, poz. 879)

Instalacja radiokomunikacyjna, radionawigacyjna i radiolokacyjna, których równoważna moc promieniowana izotropowo wynosi nie mniej niż 15 W, emitujących pola elektromagnetyczne o częstotliwościach od 30 kHz do 300GHz, z wyłączeniem instalacji używanych w służbie radiokomunikacyjnej amatorskiej.

7. Rodzaj i zakres prowadzonej działalności, w tym wielkość produkcji lub wielkość świadczonych usług

Świadczenie usług w zakresie telekomunikacji oraz emisji programów telewizyjnych i radiowych na terenie całego kraju

8. Czas funkcjonowania instalacji (dni tygodnia i godziny)

Wszystkie dni tygodnia przez całą dobę

9. Wielkość i rodzaj emisji

wyszczególnione w punkcie 12

10. Opis stosowanych metod ograniczania emisji

Wielkość emisji promieniowania elektromagnetycznego ograniczana jest poprzez zastosowanie najnowocześniejszych technologii używanych dziś na świecie. Są to:

- najwyższej klasy anteny charakteryzujące się wysoką kierunkowością
- cyfryzacja sygnału co pozwala na istotne obniżenie mocy nadawczych
- stosowanie algorytmów przesyłu pozwalających na maksymalne wykorzystanie pasma częstotliwości

11. Informacja, czy stopień ograniczania wielkości emisji jest zgodny z obowiązującymi przepisami

Zastosowane ograniczenia wielkości emisji zapewniają, że w miejscach dostępnych dla ludności poziom natężenia pola elektromagnetycznego nie przekroczy dopuszczonych prawem wielkości.

12. Szczegółowe dane, odpowiednio do rodzaju instalacji, zgodne z wymaganiami określonymi w załączniku nr 2 do rozporządzenia:

| Lp | wyszczególnienie |
|----|---|
| 1 | współrzędne geograficzne lub współrzędne prostokątne płaskie anten instalacji, z dokładnością odpowiednio do jednej dziesiątej sekundy lub w zaokrągleniu do 1 m (współrzędne mogą być określone z użyciem technik GPS lub innych dostępnych technik, z zachowaniem wymaganej dokładności) w obowiązującym układzie odniesień przestrzennych; 52N 53'27,30" 19E 38'59,50" |

Tabela 1. Parametry techniczne układu antenowego 16x4 ADT 8621 (DVB-T MUX 1,2,3,4, DVB-T MUX3 Regionalny, DVBT-2 MUX TVP testowy)

| L.p. | Pojedyncza antena | Użytkownik | Pasma | Główne kierunki promieniowania | Wysokość zawieszenia | Pochylenie wiązki głównej | EIRP pojedynczej anteny |
|------|-------------------|------------|-----------|--------------------------------|----------------------|---------------------------|-------------------------|
| | | | MHz | deg | mnpt | deg | W |
| 1 | ADT 8621 | Emitel | 174 - 862 | 60 | 260,5 | 0 | 11608 |
| 2 | ADT 8621 | | | 60 | 259,1 | 0 | 11608 |
| 3 | ADT 8621 | | | 60 | 257,7 | 0 | 11608 |
| 4 | ADT 8621 | | | 60 | 256,3 | 0 | 11608 |
| 5 | ADT 8621 | | | 60 | 254,9 | 0 | 11608 |
| 6 | ADT 8621 | | | 60 | 253,5 | 0 | 11608 |
| 7 | ADT 8621 | | | 60 | 252,1 | 0 | 11608 |
| 8 | ADT 8621 | | | 60 | 250,7 | 0 | 11608 |
| 9 | ADT 8621 | | | 60 | 249,3 | 0 | 11608 |
| 10 | ADT 8621 | | | 60 | 247,9 | 0 | 11608 |
| 11 | ADT 8621 | | | 60 | 246,5 | 0 | 11608 |
| 12 | ADT 8621 | | | 60 | 245,1 | 0 | 11608 |
| 13 | ADT 8621 | | | 60 | 243,7 | 0 | 11608 |
| 14 | ADT 8621 | | | 60 | 242,3 | 0 | 11608 |
| 15 | ADT 8621 | | | 60 | 240,9 | 0 | 11608 |
| 16 | ADT 8621 | | | 60 | 239,5 | 0 | 11608 |
| 17 | ADT 8621 | | | 240 | 260,5 | 0 | 11608 |
| 18 | ADT 8621 | | | 240 | 259,1 | 0 | 11608 |

| | | | | | | | |
|----|----------|--------|-----------|-----|-------|---|-------|
| 19 | ADT 8621 | Emitel | 174 - 862 | 240 | 257,7 | 0 | 11608 |
| 20 | ADT 8621 | | | 240 | 256,3 | 0 | 11608 |
| 21 | ADT 8621 | | | 240 | 254,9 | 0 | 11608 |
| 22 | ADT 8621 | | | 240 | 253,5 | 0 | 11608 |
| 23 | ADT 8621 | | | 240 | 252,1 | 0 | 11608 |
| 24 | ADT 8621 | | | 240 | 250,7 | 0 | 11608 |
| 25 | ADT 8621 | | | 240 | 249,3 | 0 | 11608 |
| 26 | ADT 8621 | | | 240 | 247,9 | 0 | 11608 |
| 27 | ADT 8621 | | | 240 | 246,5 | 0 | 11608 |
| 28 | ADT 8621 | | | 240 | 245,1 | 0 | 11608 |
| 29 | ADT 8621 | | | 240 | 243,7 | 0 | 11608 |
| 30 | ADT 8621 | | | 240 | 242,3 | 0 | 11608 |
| 31 | ADT 8621 | | | 240 | 240,9 | 0 | 11608 |
| 32 | ADT 8621 | | | 240 | 239,5 | 0 | 11608 |
| 33 | ADT 8621 | Emitel | 174 - 862 | 330 | 260,5 | 0 | 11608 |
| 34 | ADT 8621 | | | 330 | 259,1 | 0 | 11608 |
| 35 | ADT 8621 | | | 330 | 257,7 | 0 | 11608 |
| 36 | ADT 8621 | | | 330 | 256,3 | 0 | 11608 |
| 37 | ADT 8621 | | | 330 | 254,9 | 0 | 11608 |
| 38 | ADT 8621 | | | 330 | 253,5 | 0 | 11608 |
| 39 | ADT 8621 | | | 330 | 252,1 | 0 | 11608 |
| 40 | ADT 8621 | | | 330 | 250,7 | 0 | 11608 |
| 41 | ADT 8621 | | | 330 | 249,3 | 0 | 11608 |
| 42 | ADT 8621 | | | 330 | 247,9 | 0 | 11608 |
| 43 | ADT 8621 | | | 330 | 246,5 | 0 | 11608 |
| 44 | ADT 8621 | | | 330 | 245,1 | 0 | 11608 |
| 45 | ADT 8621 | | | 330 | 243,7 | 0 | 11608 |
| 46 | ADT 8621 | | | 330 | 242,3 | 0 | 11608 |
| 47 | ADT 8621 | 330 | 240,9 | 0 | 11608 | | |
| 48 | ADT 8621 | 330 | 239,5 | 0 | 11608 | | |
| 49 | ADT 8621 | Emitel | 174 - 862 | 150 | 260,5 | 0 | 11608 |
| 50 | ADT 8621 | | | 150 | 259,1 | 0 | 11608 |
| 51 | ADT 8621 | | | 150 | 257,7 | 0 | 11608 |
| 52 | ADT 8621 | | | 150 | 256,3 | 0 | 11608 |
| 53 | ADT 8621 | | | 150 | 254,9 | 0 | 11608 |
| 54 | ADT 8621 | | | 150 | 253,5 | 0 | 11608 |
| 55 | ADT 8621 | | | 150 | 252,1 | 0 | 11608 |
| 56 | ADT 8621 | | | 150 | 250,7 | 0 | 11608 |
| 57 | ADT 8621 | | | 150 | 249,3 | 0 | 11608 |
| 58 | ADT 8621 | | | 150 | 247,9 | 0 | 11608 |
| 59 | ADT 8621 | | | 150 | 246,5 | 0 | 11608 |
| 60 | ADT 8621 | | | 150 | 245,1 | 0 | 11608 |
| 61 | ADT 8621 | | | 150 | 243,7 | 0 | 11608 |
| 62 | ADT 8621 | | | 150 | 242,3 | 0 | 11608 |
| 63 | ADT 8621 | 150 | 240,9 | 0 | 11608 | | |
| 64 | ADT 8621 | 150 | 239,5 | 0 | 11608 | | |

Tabela 2. Parametry techniczne układu antenowego 8x3 EAR 203 (R.ZET, PR 1, 2,3 PR, RMF FM, R. DLA CIEBIE, R.MARYJA)

| L.p. | Pojedyncza antena | Użytkownik | Pasma | Główne kierunki promieniowania | Wysokość zawieszenia | Pochylenie wiązki głównej | EIRP pojedynczej anteny |
|------|-------------------|------------|--------|--------------------------------|----------------------|---------------------------|-------------------------|
| | | | MHz | deg | mnpt | deg | W |
| 1 | EAR 203 | Emitel | 88-108 | 60 | 208,9 | 0 | 8719,3 |
| 2 | EAR 203 | | | 60 | 207,5 | 0 | 8719,3 |
| 3 | EAR 203 | | | 60 | 206,1 | 0 | 8719,3 |
| 4 | EAR 203 | | | 60 | 204,7 | 0 | 8719,3 |
| 5 | EAR 203 | | | 60 | 203,3 | 0 | 8719,3 |
| 6 | EAR 203 | | | 60 | 201,9 | 0 | 8719,3 |
| 7 | EAR 203 | | | 60 | 200,5 | 0 | 8719,3 |
| 8 | EAR 203 | | | 60 | 199,1 | 0 | 8719,3 |
| 9 | EAR 203 | Emitel | 88-108 | 180 | 208,9 | 0 | 8719,3 |
| 10 | EAR 203 | | | 180 | 207,5 | 0 | 8719,3 |
| 11 | EAR 203 | | | 180 | 206,1 | 0 | 8719,3 |
| 12 | EAR 203 | | | 180 | 204,7 | 0 | 8719,3 |
| 13 | EAR 203 | | | 180 | 203,3 | 0 | 8719,3 |
| 14 | EAR 203 | | | 180 | 201,9 | 0 | 8719,3 |
| 15 | EAR 203 | | | 180 | 200,5 | 0 | 8719,3 |
| 16 | EAR 203 | | | 180 | 199,1 | 0 | 8719,3 |
| 17 | EAR 203 | Emitel | 88-108 | 330 | 208,9 | 0 | 8719,3 |
| 18 | EAR 203 | | | 330 | 207,5 | 0 | 8719,3 |
| 19 | EAR 203 | | | 330 | 206,1 | 0 | 8719,3 |
| 20 | EAR 203 | | | 330 | 204,7 | 0 | 8719,3 |
| 21 | EAR 203 | | | 330 | 203,3 | 0 | 8719,3 |
| 22 | EAR 203 | | | 330 | 201,9 | 0 | 8719,3 |
| 23 | EAR 203 | | | 330 | 200,5 | 0 | 8719,3 |
| 24 | EAR 203 | | | 330 | 199,1 | 0 | 8719,3 |

Tabela 3. Parametry techniczne układu antenowego 6x1 3VTV-11/G (DVB-T MUX8)

| L.p. | Pojedyncza antena | Użytkownik | Pasma | Główne kierunki promieniowania | Wysokość zawieszenia | Pochylenie wiązki głównej | EIRP pojedynczej anteny |
|------|-------------------|------------|-------|--------------------------------|----------------------|---------------------------|-------------------------|
| | | | MHz | deg | mnpt | deg | W |
| 1 | 3VTV-11/G | Emitel | 226,5 | 245 | 269 | 0 | 2733 |
| 2 | 3VTV-11/G | | | | 267,8 | 0 | 2733 |
| 3 | 3VTV-11/G | | | | 266,6 | 0 | 2733 |
| 4 | 3VTV-11/G | | | | 265,4 | 0 | 2733 |
| 5 | 3VTV-11/G | | | | 264,2 | 0 | 2733 |
| 6 | 3VTV-11/G | | | | 263 | 0 | 2733 |

Tabela 4. Parametry techniczne układu antenowego 6x2 K 52 30 57 (MUX R3)

| L.p. | Pojedyncza antena | Użytkownik | Pasma | Główne kierunki promieniowania | Wysokość zawieszenia | Pochylenie wiązki głównej | EIRP pojedynczej anteny |
|------|-------------------|------------|--------|--------------------------------|----------------------|---------------------------|-------------------------|
| | | | MHz | deg | mnpt | deg | W |
| 1 | K 52 30 57 | Emitel | 181,94 | 75 | 187,5 | 0 | 4783 |
| 2 | K 52 30 57 | | | | 186,1 | 0 | 4783 |
| 3 | K 52 30 57 | | | | 184,7 | 0 | 4783 |
| 4 | K 52 30 57 | | | | 183,3 | 0 | 4783 |
| 5 | K 52 30 57 | | | | 181,9 | 0 | 4783 |
| 6 | K 52 30 57 | | | | 180,5 | 0 | 4783 |
| 7 | K 52 30 57 | Emitel | 181,94 | 153 | 187,5 | 0 | 4783 |
| 8 | K 52 30 57 | | | | 186,1 | 0 | 4783 |
| 9 | K 52 30 57 | | | | 184,7 | 0 | 4783 |
| 10 | K 52 30 57 | | | | 183,3 | 0 | 4783 |
| 11 | K 52 30 57 | | | | 181,9 | 0 | 4783 |
| 12 | K 52 30 57 | | | | 180,5 | 0 | 4783 |

Tabela 5. Parametry techniczne radiolinii

| L.p. | Pojedyncza antena | Użytkownik | Pasma | Główne kierunki promieniowania | Wysokość zawieszenia | Pochylenie wiązki głównej | EIRP pojedynczej anteny |
|------|-------------------|------------|-------|--------------------------------|----------------------|---------------------------|-------------------------|
| | | | MHz | deg | mnpt | deg | W |
| 1 | VHLPX6-7W | Emitel | 7000 | 66 | 119 | 0,5 | 2570 |
| 2 | VHLPX6-7W | Emitel | 7 000 | 66 | 108 | 0,5 | 2570 |

2

kwalifikację instalacji jako przedsięwzięcia mogącego znacząco oddziaływać na środowisko, o którym mowa w przepisach wydanych na podstawie art. 60 ustawy z dnia 3 października 2008 r. o udostępnianiu informacji o środowisku i jego ochronie, udziale społeczeństwa w ochronie środowiska oraz o ocenach oddziaływania na środowisko - przez podanie informacji, czy miejsca dostępne dla ludności znajdują się w określonej w rozporządzeniu odległości od środków elektrycznych poszczególnych anten, w osi ich głównych wiązek promieniowania;

**radiodifuzja (tab.1 - tab. 4) - instalacja nie jest kwalifikowana jako przedsięwzięcie mogące zawsze lub mogące potencjalnie znacząco oddziaływać na środowisko
radiolinie (tab.5) - nie dotyczy**

Osie główne anteny telewizyjnej skierowane są w kierunku widnokręgu (równoległe do powierzchni terenu). Osie główne maksymalnych azymutów promieniowania w żadnym punkcie nie przecinają miejsc dostępnych dla ludności (do odległości 300m).

3

wyniki pomiarów poziomów pól elektromagnetycznych, o których mowa w art. 122a ustawy z dnia 27 kwietnia 2001 r. - Prawo ochrony środowiska, jeśli takie były wymagane .

Sprawozdanie z pomiarów w załączeniu

13. Miejscowość, data (rok - miesiąc - dzień):

Kraków 2021-09-07

Imię i nazwisko osoby reprezentującej prowadzącego instalację:

Ryszard Chlebda

Podpis

II. Wypełnia organ ochrony środowiska przyjmujący zgłoszenie

Data zarejestrowania zgłoszenia.....

Numer zgłoszenia.....



SPRAWOZDANIE NR 1170/S/2021

Z POMIARÓW PÓL ELEKTROMAGNETYCZNYCH W ŚRODOWISKU

EGZEMPLARZ NR 1 z 1

| | |
|--|---|
| Obiekt badany | Instalacja radiofoniczna i telewizyjna - Emitel S.A. |
| Numer / Nazwa: | Radiowo-Telewizyjne Centrum Nadawcze Płock Rachocin |
| Data zakończenia pomiarów <i>(Przez pomiar rozumie się również obserwacje oraz analizy)</i> | 2021-08-24 |
| Sprawozdanie wykonał(a) | Artur Pilch |
| Sprawozdanie autoryzował | Seweryn Banasik Oryginał sprawozdania jest zabezpieczony „kwalifikowanym podpisem elektronicznym” |



Signed by /
Podpisano przez:

Seweryn Banasik

Date / Data:
2021-09-09
07:32

Spis Treści

| | | |
|----------|---|-----------|
| 1 | Informacje o zleceniodawcy i właścicielu instalacji | 3 |
| 2 | Lokalizacja badanego obiektu..... | 3 |
| 2.1 | Lokalizacja obiektu..... | 3 |
| 2.2 | Widok ogólny..... | 3 |
| 3 | Informacje dotyczące źródeł pól elektromagnetycznych | 4 |
| 3.1 | Parametry techniczne źródeł pól elektromagnetycznych | 4 |
| 3.2 | Inne źródła pól elektromagnetycznych..... | 6 |
| 4 | Opis pomiarów | 7 |
| 4.1 | Cel pomiarów..... | 7 |
| 4.2 | Obszar pomiarowy..... | 7 |
| 4.3 | Informowanie ludności o pomiarach..... | 7 |
| 5 | Opis istotnych warunków i sposobu wykonania pomiarów | 7 |
| 5.1 | Warunki środowiskowe | 7 |
| 5.2 | Zespół pomiarowy | 7 |
| 5.3 | Zestaw pomiarowy | 8 |
| 5.4 | Anteny o sterowanych wiązkach | 8 |
| 5.5 | Metoda wykonania pomiarów..... | 8 |
| 5.6 | Podstawa prawna | 8 |
| 5.7 | Dopuszczalne poziomy pól elektromagnetycznych | 8 |
| 5.8 | Wskaźnik poziomu emisji pól elektromagnetycznych | 8 |
| 6 | Wyniki pomiarów..... | 9 |
| 6.1 | Ograniczenia pomiarowe | 9 |
| 6.2 | Niepewność pomiarów | 9 |
| 6.3 | Poprawki pomiarowe..... | 9 |
| 6.4 | Wynik pomiaru – informacje | 9 |
| 6.5 | Zasada podejmowania decyzji przy stwierdzaniu zgodności z wymaganiami | 9 |
| 6.6 | Tabela z wynikami pomiarów | 9 |
| 7 | Omówienie wyników pomiarów..... | 28 |
| 8 | Spis załączników | 28 |
| 8.1 | RYSUNKI..... | 29 |

Spis tabel

| | | |
|-----------|--|---|
| TABELA 1 | DANE OBIEKTU | 3 |
| TABELA 4 | DANE TECHNICZNE PRACUJĄCYCH ŹRÓDEŁ - EMITEL | 4 |
| TABELA 5 | DANE TECHNICZNE PRACUJĄCYCH ŹRÓDEŁ – EMITEL LINIE RADIOWE | 6 |
| TABELA 6 | DANE TECHNICZNE PRACUJĄCYCH ŹRÓDEŁ - INNY OPERATOR (UŻYTKOWNIK) | 6 |
| TABELA 7 | GODZINA WYKONANIA POMIARÓW I WARUNKI ŚRODOWISKOWE | 7 |
| TABELA 8 | ZESTAW POMIAROWY | 8 |
| TABELA 10 | WARTOŚCI DOPUSZCZALNE PARAMETRÓW FIZYCZNYCH DLA MIEJSC DOSTĘPNYCH DLA LUDNOŚCI | 8 |
| TABELA 12 | WYNIKI POMIARÓW | 9 |

Spis Zdjęć

| | | |
|-----------|--------------------|---|
| ZDJĘCIE 1 | BADANY OBIEKT..... | 3 |
|-----------|--------------------|---|

Spis Rysunków

| | | |
|-----------|--|----|
| RYSUNEK 1 | LOKALIZACJA PIONÓW/PUNKTÓW POMIAROWYCH | 29 |
|-----------|--|----|

1 Informacje o zleceniodawcy i właścicielu instalacji

Informacje o Zleceniodawcy

| | |
|------------------------------|--|
| Zleceniodawca: | Emitel S.A., ul. Franciszka Klimczaka 1, 02-797 Warszawa |
| Właściciel instalacji: | Emitel S.A., ul. Franciszka Klimczaka 1, 02-797 Warszawa |
| Zlecenie / umowa: | 29562 z dnia 27.07.2021 r. |
| Przedstawiciel zleceniodawcy | Marta Głuch, Emitel S.A. |

2 Lokalizacja badanego obiektu

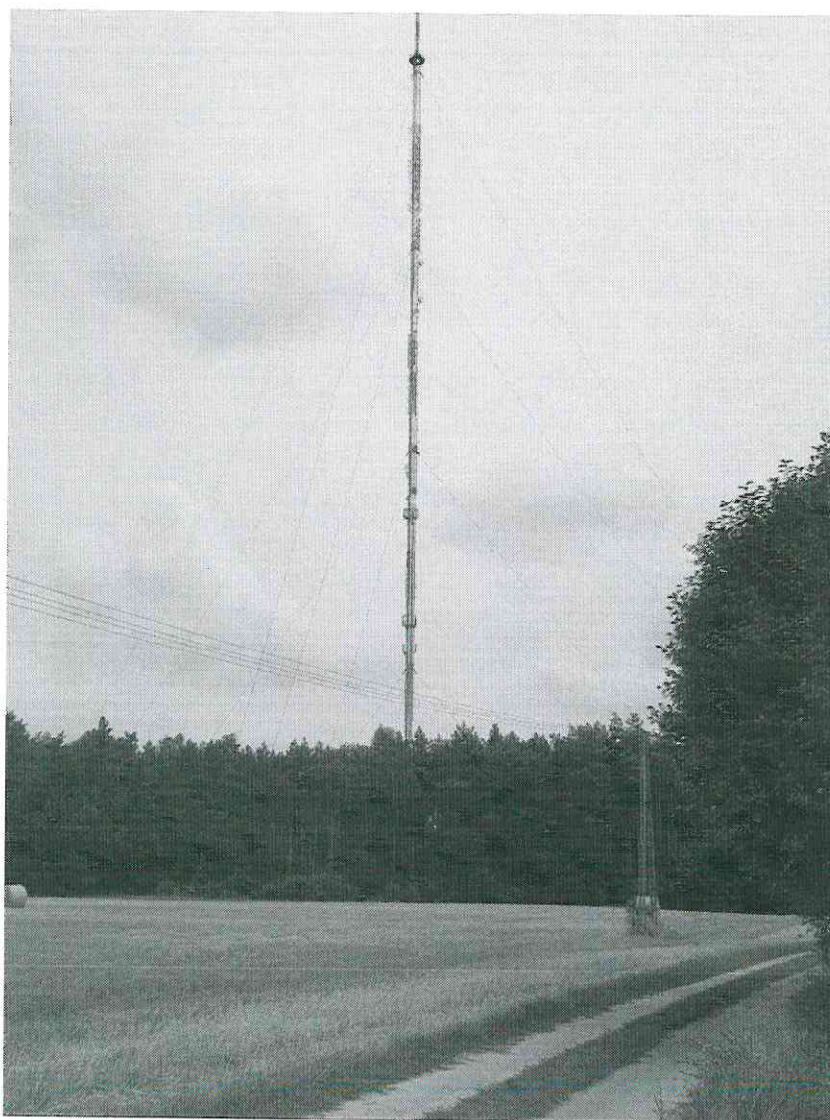
2.1 Lokalizacja obiektu

Dane przekazane przez zleceniodawcę.

Tabela 1 Dane obiektu

| | | | |
|---|---------------------------|------------------------------|---------------|
| 1 | Adres: | Dz. nr 30/2, 09-200 Rachocin | |
| 2 | Powiat: | sierpecki | |
| 3 | Gmina: | Sierpc | |
| 4 | Województwo: | mazowieckie | |
| 5 | Opis położenia: | Teren wiejski | |
| 6 | Współrzędne geograficzne: | N: 52 53 27.3 | E: 19 38 59.5 |
| 7 | Wysokość obiektu: | 261,0 m n.p.t. | |
| 8 | Wysokość posadowienia | 114,0 m n.p.m. | |

2.2 Widok ogólny



Zdjęcie 1 Badany obiekt

3 Informacje dotyczące źródeł pól elektromagnetycznych

3.1 Parametry techniczne źródeł pól elektromagnetycznych

Przedstawione dane odnoszą się do maksymalnych parametrów pracy badanej instalacji. Dane przekazane przez zleceniodawcę. Mogą mieć wpływ na ważność wyników pomiarów.

Tabela 2 Dane techniczne pracujących źródeł - Emitel

| Nr źródła | 1 | 2 | 3 | 4 | 5 | 6 | 7 | |
|---------------------|--------------------------------------|---------------|------------------|---------------|---------------|---------------|---------------|---------------|
| Użytkownik | Program 3 PR | Program 1 PR | Radio dla Ciebie | Radio Maryja | Program 2 PR | RMF FM | Radio Zet | |
| Urządzenie | Nazwa i typ urządzenia | 2K10 | 2K10 | 2K10 | 2A10KA | EXC 500 GX | 2K10 | 2K10 |
| | Numer fabryczny | 156 | 154 | 158 | 285 | DEX-18-128 | 157 | 155 |
| | Producent | Electrolink | Electrolink | Electrolink | Electrolink | SIELCO | Electrolink | Electrolink |
| | Rok produkcji | 2010 | 2010 | 2010 | 2019 | 2018 | 2010 | 2010 |
| | Rok uruchomienia | 2018 | 2018 | 2018 | 2019 | 2018 | 2019 | 2018 |
| | Dziedzina zastosowań | Radiodyfuzja | Radiodyfuzja | Radiodyfuzja | Radiodyfuzja | Radiodyfuzja | Radiodyfuzja | Radiodyfuzja |
| | Częstotliwość znamionowa | 96,1 MHz | 92,2 MHz | 101,9 MHz | 106,3 MHz | 98,1 MHz | 97,3 | 94,3 MHz |
| | Moc wyjściowa znamionowa | 6,0 kW | 6,0 kW | 6,0 kW | 10,0 kW | 0,5 kW | 6,0 kW | 6,0 kW |
| | Moc wyjściowa rzeczywista | 5,74 kW | 5,835 kW | 5,61 kW | 5,5 kW | 0,25 kW | 5,895 kW | 6,0 kW |
| | Efektywny czas pracy źródła [h/dobę] | 24 | 24 | 24 | 24 | 24 | 24 | 24 |
| Tor | Rodzaj toru przesyłowego | HF 3 1/8" | HF 3 1/8" | JF 3 1/8" | HF 3 1/8" | HF 3 1/8" | HF 3 1/8" | HF 3 1/8" |
| | Długość toru | 240 m | 240 m | 240,0 m | 240,0 m | 240 m | 240,0 m | 240 m |
| | Straty w torze | 1,24 dB | 1,216 dB | 1,264 dB | 1,288 dB | 1,41 dB | 1,24 dB | 1,39 dB |
| Obciążenie (antena) | Rodzaj i typ obciążenia (anteny) | EAR 203 | EAR 203 | EAR 203 | EAR 203 | EAR 203 | EAR 203 | EAR 203 |
| | Wymiar obciążenia (rozmiary anteny) | b.d. | b.d. | b.d. | b.d. | b.d. | b.d. | b.d. |
| | Wysokość zainstalowania [m n.p.t.] | 204,0 | 204,0 | 204,0 | 204,0 | 204,0 | 204,0 | 204,0 |
| | Konfiguracja [piętra x ściany] | 8x3 | 8x3 | 8x3 | 8x3 | 8x3 | 8x3 | 8x3 |
| | Zysk energetyczny | 11,43 dB | 11,34 dB | 11,56 dB | 11,62 dB | 11,5 dB | 11,32 dB | 11,39 dB |
| | Moc promieniowana (ERP) | 60,0 kW | 60,0 kW | 60,0 kW | 60,0 kW | 2,5 kW | 60,0 kW | 60,0 kW |
| | Charakterystyka promieniowania | Dookólna | Dookólna | Dookólna | Dookólna | Dookólna | Dookólna | Dookólna |
| | Azymut | 60°;180°;330° | 60°;180°;330° | 60°;180°;330° | 60°;180°;330° | 60°;180°;330° | 60°;180°;330° | 60°;180°;330° |
| | Polaryzacja | Pozioma | Pozioma | Pozioma | Pozioma | Pozioma | Pozioma | Pozioma |
| Producent | ANEX | ANEX | ANEX | ANEX | ANEX | ANEX | ANEX | |

| Nr źródła | 8 | 9 | 10 | 11 | 12 | 13 | 14 | 15 | |
|---------------------|--------------------------------------|---------------------------|------------------------|--------------------|--------------------|--------------------|--------------|---------------------------|--------------------|
| Użytkownik | DVB-T MUX 1 | DVB-T MUX 2 | DVB-T2 MUX TVP Testowy | DVB-T MUX 3 | DVB-T MUX 4 | DVB-T MUX 8 | MUX R3 | DVB-T MUX 3 Regionalny | |
| Urządzenie | Nazwa i typ urządzenia | TDV 3008 | THU9 | THU9evo | DTL-10/R4P | TMU9evo | DTV-M20/2R9P | TDA 4303 IDL | DTL-10/R4P |
| | Numer fabryczny | 0003 | 100929 | 104303 | FDL0057 | 101115 | FTX-ADA0012 | b.d. | FDL0057 |
| | Producent | Plisch Nachrichtentechnik | Rohde & Schwarz | Rohde & Schwarz | NEC | Rohde & Schwarz | NEC | Plisch Nachrichtentechnik | NEC |
| | Rok produkcji | 2010 | 2013 | 2021 | 2011 | 2020 | 2016 | b.d. | 2011 |
| | Rok uruchomienia | 2012 | 2010 | 2021 | 2014 | 2021 | 2016 | 2020 | 2014 |
| | Dziedzina zastosowań | Radiodifuzja | Radiodifuzja | Radiodifuzja | Radiodifuzja | Radiodifuzja | Radiodifuzja | Radiodifuzja | Radiodifuzja |
| | Częstotliwość znamionowa | 506 MHz | 762 MHz | 658 MHz | 594 MHz | 586 MHz | 226,5 MHz | 181,94 | 594 MHz |
| | Moc wyjściowa znamionowa | 5,4 kW | 4,65 kW | 3,0 kW | 0,4 kW | 3,0 kW | 2,9 kW | 3,8 kW | 0,4 kW |
| | Moc wyjściowa rzeczywista | 3,82 kW | 3,39 kW | 1,46 kW | 0,114 kW | 1,46 kW | 2,019 kW | 2,9 kW | 0,114 kW |
| | Efektywny czas pracy źródła [h/dobę] | 24 | 24 | 24 | 24 | 24 | 24 | 24 | 24 |
| Tor | Rodzaj toru przesyłowego | HCA618-50 | HCA618-50 | HCA618-50 | HCA618-50 | HCA618-50 | HCA300-50 | HCA300-50JB | HCA618-50 |
| | Długość toru | 255 m | 255,0 m | 255,0 m | 255 m | 255,0 m | 275,0 m | 200,0 m | 255 m |
| | Straty w torze | 2,46 dB | 3,071 dB | 2,42 dB | 2,72 dB | 2,384 dB | 2,631 dB | 2,64 dB | 2,72 dB |
| Obciążenie (antena) | Rodzaj i typ obciążenia (anteny) | ADT 8621 | ADT 8621 | ADT 8621 | ADT 8621 | ADT 8621 | 3VTV-11/G | K 52 30 57 | ADT 8621 |
| | Wymiar obciążenia (rozmiary anteny) | b.d. | b.d. | b.d. | b.d. | b.d. | b.d. | b.d. | b.d. |
| | Wysokość zainstalowania [m n.p.t.] | 250,0 | 250,0 | 250,0 | 250,0 | 250,0 | 266,0 | 184,0 | 250,0 |
| | Konfiguracja [piętra x ściany] | 16x4 | 16x4 | 16x4 | 16x4 | 16x4 | 6x1 | 6x2 | 16x4 |
| | Zysk energetyczny | 16,64 dB | 17,77 dB | 17,8 dB | 16,95 dB | 17,6 dB | 9,58 dB | 13,44 dB | 16,95 dB |
| | Moc promieniowana (ERP) | 100,0 kW | 100,0 kW | 50,0 kW | 100,0 kW | 100,0 kW | 10,0 kW | 35,0 kW | 3,0 kW |
| | Charakterystyka promieniowania | Dookólna | Dookólna | Dookólna | Dookólna | Dookólna | Kierunkowa | Kierunkowa | Dookólna |
| | Azymut | 60°;240°;330°;150° | 60°;240°;330°;150° | 60°;240°;330°;150° | 60°;240°;330°;150° | 60°;240°;330°;150° | 245° | 75°;153° | 60°;240°;330°;150° |
| | Polaryzacja | Pozioma | Pozioma | Pozioma | Pozioma | Pozioma | Pionowa | Pionowa | Pozioma |
| | Producent | TESLA | TESLA | TESLA | TESLA | TESLA | SIRA | Kathrein | TESLA |

To sprawozdanie zawiera 29 stron i bez pisemnej zgody Kierownika Sundoor Laboratorium Badawcze nie może być powielane inaczej jak tylko w całości.
 Egzemplarz elektroniczny (.pdf) jest przechowywany w archiwum Sundoor Sp. z o. o. Sp. K.

| | | | | |
|-----------------|-------------|--|----------------------------|---------------|
| Formularz F- 92 | Wydanie : 6 | Sprawozdanie Pole-EM OŚ RTV i Telekomunikacja | Obowiązuje od: 30.12.2020r | Strona 5 z 29 |
|-----------------|-------------|--|----------------------------|---------------|

Tabela 3 Dane techniczne pracujących źródeł – Emitel linie radiowe

| Lp. | Rodzaj | Wysokość zawieszenia npt [m] | Producent | Azymut |
|-----|---|------------------------------|--------------|--------|
| 1 | Antena 7 GHz łącza: RTCN Rachocin - SLR Mława | 119 | Andrew Corp. | 66 |
| 2 | Antena 7 GHz łącza: RTCN Rachocin - SLR Mława | 108 | Andrew Corp. | 66 |

3.2 Inne źródła pól elektromagnetycznych

Na podstawie informacji i dokumentacji otrzymanych od zleceniodawcy oraz obserwacji obszaru pomiarowego stwierdzono inne źródła pól elektromagnetycznych. Częstotliwość pracy tych źródeł znajduje się w zakresie zastosowanego zestawu pomiarowego i mogą one bezpośrednio wpływać na wynik wartości mierzonych. Źródła stanowią anteny innych operatorów: Polkomtel, Orange, Energa.

Tabela 4 Dane techniczne pracujących źródeł - inny operator (użytkownik)

| Lp. | Rodzaj | Wysokość zawieszenia npt [m] | Producent | Azymut | Właściciel |
|-----|---|------------------------------|-------------------------------|--------|--|
| 1 | Antena sektorowa Amphenol 5043000 [TETRA] | 62 | Amphenol Antenna Solutions | 0 | <u>ENERGA Operator S.A.</u> |
| 2 | Antena sektorowa Amphenol 5043000 [TETRA] | 62 | Amphenol Antenna Solutions | 120 | <u>ENERGA Operator S.A.</u> |
| 3 | Antena sektorowa Amphenol 5043000 [TETRA] | 62 | Amphenol Antenna Solutions | 240 | <u>ENERGA Operator S.A.</u> |
| 4 | 0.6m single polarized antenna, 21-23 GHz | 30 | Andrew Corp. | 177 | <u>Polkomtel Infrastruktura Sp. z o.o.</u> |
| 5 | Antena dookólna MUW | 120 | ANEX | 400 | <u>Mazowiecki Urząd Wojewódzki w Warszawie</u> |
| 6 | | 71 | Huawei Technologies Co., Ltd. | 180 | <u>Polkomtel Infrastruktura Sp. z o.o.</u> |
| 7 | | 71 | Huawei Technologies Co., Ltd. | 300 | <u>Polkomtel Infrastruktura Sp. z o.o.</u> |
| 8 | | 71 | Huawei Technologies Co., Ltd. | 60 | <u>Polkomtel Infrastruktura Sp. z o.o.</u> |
| 9 | Antena Sektorowa ATR451606 [Orange] | 100 | Huawei Technologies Co., Ltd. | 165 | <u>Orange Polska S.A. - PTK</u> |
| 10 | Antena sektorowa Huawei ATR 451606 (az.55) [Orange] | 100 | Huawei Technologies Co., Ltd. | 55 | <u>Orange Polska S.A. - PTK</u> |
| 11 | Antena Sektorowa ATR451606 [Orange] | 100 | Huawei Technologies Co., Ltd. | 290 | <u>Orange Polska S.A. - PTK</u> |
| 12 | Antena sektorowa 736 866 | 100 | Kathrein | 220 | <u>Orange Polska S.A. - PTK</u> |
| 13 | Antena GSM PTK Centertel - azymut 55 | 100 | Kathrein | 55 | <u>Orange Polska S.A. - PTK</u> |
| 14 | Antena sektorowa K742266 | 71 | Kathrein | 290 | <u>Polkomtel Infrastruktura Sp. z o.o.</u> |
| 15 | Antena sektorowa K742266 | 71 | Kathrein | 165 | <u>Polkomtel Infrastruktura Sp. z o.o.</u> |
| 16 | Antena sektorowa K742266 | 71 | Kathrein | 55 | <u>Polkomtel Infrastruktura Sp. z o.o.</u> |
| 17 | Antena dookólna MUW | 123.5 | | 400 | <u>Mazowiecki Urząd Wojewódzki w Warszawie</u> |
| 18 | Antena dookólna MUW | 123.5 | | 400 | <u>Mazowiecki Urząd Wojewódzki w Warszawie</u> |
| 19 | Antena Sektorowa 7750 | 100 | Powerwave Technologies Inc | 55 | <u>Orange Polska S.A. - PTK</u> |
| 20 | Antena Sektorowa 7752 | 100 | Powerwave Technologies Inc | 165 | <u>Orange Polska S.A. - PTK</u> |

Dane przedstawione w powyższej tabeli zostały przekazane przez zleceniodawcę i uwzględniają jego stan wiedzy na temat tych instalacji.

4 Opis pomiarów

4.1 Cel pomiarów

Pomiary dotyczą sprawdzenia dotrzymania dopuszczalnych poziomów pól elektromagnetycznych w środowisku od badanej instalacji. Wyniki dotyczą wyłącznie pól elektromagnetycznych z zakresu częstotliwości użytych przyrządów pomiarowych - pkt. 5.3

4.2 Obszar pomiarowy

4.2.1 Obszarem badań objęto teren dostępny dla ludności wokół instalacji emitującej pola elektromagnetyczne zgodnie z wymaganiami metodyki - pkt. 5.5.1.

4.2.2 Pomiary wzdłuż głównych kierunków pomiarowych wykonano w sposób ciągły, a wykazane w sprawozdaniu wartości stanowią lokalnie stwierdzone ekstrema. Pomiar wykonano do odległości D_{min} .

4.2.3 Minimalną odległość, do której wykonano pomiary, mierzoną od anten badanej instalacji wyznaczono na podstawie danych otrzymanych od zleceniodawcy.

- a) W otoczeniu instalacji radiokomunikacji służby ruchomej w środowisku minimalną odległość wyznaczono z zależności:

$$D_{min} = \max \left(\frac{8\sqrt{EIRP_{SUM}}}{\min(ME_{gr})}; 10H_{ANT} \right)$$

- b) W otoczeniu instalacji radiofonicznych przyjęto obszar do odległości równej 2,5-krotnej wysokości zainstalowania anten.

4.2.4 Najmniejsza odległość od anteny dla instalacji radiokomunikacji ruchomej

$$D_{min} = 1000 \text{ m}$$

4.3 Informowanie ludności o pomiarach

Obowiązek poinformowania ludności: w związku ze stanem epidemii i zarządzeniami Prezesa Rady Ministrów oraz Ministra Zdrowia zaniechano badań na terenach posesji w otoczeniu stacji oraz w lokalach, na balkonach i tarasach. Podstawa prawna: art. 122a ust. 1b - ustawy z dnia 27 kwietnia 2001 r. - Prawo ochrony środowiska (Dz. U. z 2019 poz. 1396 z późn zm.)

5 Opis istotnych warunków i sposobu wykonania pomiarów

5.1 Warunki środowiskowe

Tabela 5 Godzina wykonania pomiarów i warunki środowiskowe

| Data badania(ń) wykonanych w terenie | Godzina pomiarów hh:mm | | Temperatura °C | | Wilgotność % | | Warunki atmosferyczne |
|--|---------------------------|--------|-------------------|------|-----------------|------|--------------------------------|
| | początek | koniec | min | max | min | max | |
| 04.08.2021 | 14:50 | 17:40 | 20,5 | 21,5 | 40,0 | 42,0 | Brak opadów atmosferycznych |

5.2 Zespół pomiarowy

Paweł Woźniak, Specjalista ds. Pomiarów

Łukasz Kozłowski, Asystent Specjalisty ds. Pomiarów

5.3 Zestaw pomiarowy

Tabela 6 Zestaw pomiarowy

| | | | | | |
|---|-------------------------------------|---------------------------|--------------------------------------|-------------------|-----------------|
| 1. | Oznaczenie LB / Nazwa miernika | | M-04 / Broadband Field Meter NBM-550 | | |
| | Numer fabryczny / rok produkcji | | G-0499 / 2016r | | |
| 2. | Oznaczenie LB / Sonda pomiarowa typ | | S – 28 / EF6092 | S-20 / EF-0392 | |
| | - Numer fabryczny / rok produkcji | | C-0005 | D-0385 / 2015 | |
| 3. | Świadectwo wzorcowania | | LWiMP/W/133/20 | LWiMP/W/241/20 | |
| | Data ważności | | 18.05.2022r. | 19.08.2022 r. | |
| Wyposażenie pomocnicze | | | | | |
| Termohigrometr | | | Dalmierz | | |
| Nr | TYP/SN | Rozdzielczość °C/ % RH | Nr | TYP | Dokładność m |
| T-15 | AZ-8703 10047625 | 0,1 / 0,1 | D-04 | D2 LV1 0652062657 | + - 1,5mm |
| Świadectwo wzorcowania / data ważności | | | | | |
| 1694/AH/20 10.08.2025r. | | | 2429/AM/20 06.08.2025 r | | |
| GPS | | | | | |
| GARMIN GPSmap 62 | | | | | |

5.4 Anteny o sterowanych wiązkach

Podczas pomiarów stwierdzono obecność anten innego operatora, które mogą mieć sterowane wiązki. Zleceniodawca nie ma wpływu na możliwość ich regulacji.

5.5 Metoda wykonania pomiarów

5.5.1 Rozporządzenie Ministra Klimatu z dnia 17 lutego 2020 r. w sprawie sposobów sprawdzania dotrzymania dopuszczalnych poziomów pól elektromagnetycznych w środowisku (Dz.U. 2020 poz. 258). Stosuje się metodę określoną w pkt 25 ppkt 1 załącznika do niniejszego rozporządzenia.

5.6 Podstawa prawna

5.6.1 Ustawa z dnia 27 kwietnia 2001 r. Prawo ochrony środowiska. (Dz.U. 2019 poz. 1396).

5.6.2 Rozporządzenie Ministra Zdrowia z dnia 17 grudnia 2019 r. w sprawie dopuszczalnych poziomów pól elektromagnetycznych w środowisku (Dz.U. 2019 poz. 2448).

5.7 Dopuszczalne poziomy pól elektromagnetycznych

Poziomy dopuszczalne pól elektromagnetycznych w środowisku określają przepisy prawa (pkt. 5.6.2). W poniższej tabeli przedstawiono poziomy parametrów fizycznych odpowiadające częstotliwości mierzonych źródeł, które zastosowano przy stwierdzaniu zgodności z wymaganiami. Zastosowano najbardziej krytyczny wariant z uwagi na zidentyfikowane źródła pola elektromagnetycznego w obszarze pomiarowym.

Tabela 7 Wartości dopuszczalne parametrów fizycznych dla miejsc dostępnych dla ludności

| Lp. | Częstotliwość pola elektromagnetycznego f | Składowa elektryczna E | | Składowa magnetyczna H | |
|-----|--|------------------------|-----|------------------------|--|
| | | V/m | | A/m | |
| | I | II | III | III | |
| 1. | Od 10 MHz do 400 MHz | 28 | | 0,073 | |

5.8 Wskaźnik poziomu emisji pól elektromagnetycznych

Wskaźniki emisji pól elektromagnetycznych wyznacza się na podstawie zmierzonej wartości natężenia pola elektrycznego oraz obliczonej wartości natężenia pola magnetycznego. Wskaźniki oblicza się osobno dla każdej składowej pola elektromagnetycznego korzystając z zależności:

$$WM_x = \frac{X}{\min(MX_{gr})}$$

gdzie:

X – oznacza odpowiednio zmierzoną wartość skuteczną natężenia pola elektrycznego E lub obliczoną wartość natężenia pola magnetycznego H

min(MX_{gr}) – oznacza najniższą dopuszczalną wartość składowej elektrycznej E lub magnetycznej pola H określoną dla objętego pomiarami zakresu częstotliwości. Wartości dopuszczalne zestawiono w pkt. 5.7

6 Wyniki pomiarów

6.1 Ograniczenia pomiarowe

W obszarze pomiarowym znajdują się inne źródła pola elektromagnetycznego, które mogą wpływać na wyniki pomiarów. Brak możliwości pozyskania i zastosowania poprawek pomiarowych.

6.2 Niepewność pomiarów

Zastosowano niepewność rozszerzoną przy poziomie ufności 95% i współczynnika rozszerzenia $k=2$. Obliczone wartości niepewności poszczególnych wyników pomiarów podano dla każdej zmierzonej wartości będącej w zakresie mierzalnym zestawu pomiarowego. Wartości niepewności zestawiono w tabeli z wynikami (pkt. 6.3).

6.3 Poprawki pomiarowe

Przy sprawdzaniu dotrzymania dopuszczalnych poziomów pól elektromagnetycznych w środowisku należy zastosować poprawki pomiarowe umożliwiające uwzględnienie maksymalnych parametrów pracy instalacji.

Instalacja zlecniodawcy pracowała z maksymalnymi parametrami badanych urządzeń. Dane zostały przekazane przez zlecniodawcę. Mogą mieć wpływ na ważność wyników pomiarów.

6.4 Wynik pomiaru – informacje

6.4.1 Jeżeli wartość zmierzona po uwzględnieniu poprawek, powiększona o rozszerzoną niepewność pomiaru U dla współczynnika rozszerzenia $k=2$, nie przekracza dopuszczalnych wartości, to za wynik pomiaru przyjęto maksymalną wartość chwilową. W przypadku przekroczeń, wynik pomiaru jest uśredniony w sposób określony w obowiązującej podstawie prawnej.

6.4.2 W tabelach z wynikami pomiarów mogą pojawiać się wartości ze znakiem mniejszości np. $<1,0$ V/m, $<0,01$ A/m. Zapis oznacza, że laboratorium przyjęło taką minimalną wartość mierzoną dla zastosowanych sond pomiarowych. Na życzenie klienta istnieje możliwość pomiaru poniżej tych progów. Dla tak opisanych wyników, obliczenia wskaźników poziomu emisji WME i WMH uwzględniają poprawki pomiarowe i rozszerzoną niepewność pomiarów. Do obliczeń przyjęto wartości graniczne tj. 1 V/m i 0,01 A/m.

6.5 Zasada podejmowania decyzji przy stwierdzaniu zgodności z wymaganiami

Zasada podejmowania decyzji jak i wymagania są określone przez przepisy prawne (pkt. 5.6). Zgodnie z 5.5.1 pkt. 26, dopuszczalne poziomy pól elektromagnetycznych w środowisku uznaje się za dotrzymane w obszarze pomiarowym, w którym żadna z wartości wskaźnikowych nie przekracza wartości 1.

Wynikiem pomiaru jest zmierzona wartość uwzględniająca poprawki pomiarowe (jeśli są konieczne, patrz pkt. 6.3), powiększona o niepewność pomiaru U dla współczynnika rozszerzenia $k = 2$.

6.6 Tabela z wynikami pomiarów

Tabela 8 Wyniki pomiarów

| Nr punktu / punktu | Natężenie pola elektrycznego E wraz z niepewnością pomiaru u_E V/m | | | Wyokość punktu pomiarowego | Poprawka pomiarowa | Natężenie pola elektrycznego z uwzględnieniem niepewności i poprawki pomiarowej | Obliczone natężenie pola magnetycznego z uwzględnieniem poprawki pomiarowej | Opis lokalizacji punktu pomiarowego | współrzędne GPS WGS 84 | | Wartość wskaźnikowa WME | Wartość wskaźnikowa WMH | Stwierdzenie zgodności z wymaganiami |
|--------------------|--|-------|-------|----------------------------|--------------------|---|---|-------------------------------------|------------------------|-----------|-------------------------|-------------------------|--------------------------------------|
| | E | \pm | u_E | | | | | | Y | X | | | |
| I | II | III | IV | V | VI | VII | VIII | IX | X | XI | XII | XIII | XIV |
| 386 | 9,3 | \pm | 4,1 | 1,0 | 1,0 | 13,4 | 0,036 | REF 60 | 52.891358 | 19.651129 | 0,48 | 0,49 | Zgodne |
| 1 | 8,3 | \pm | 3,6 | 1,0 | 1,0 | 11,9 | 0,032 | REF 60 | 52.891420 | 19.652364 | 0,43 | 0,44 | Zgodne |
| 2 | 8,1 | \pm | 3,5 | 1,0 | 1,0 | 11,6 | 0,031 | REF 60 | 52.891509 | 19.652622 | 0,41 | 0,42 | Zgodne |
| 3 | 7,0 | \pm | 3,0 | 1,0 | 1,0 | 10,0 | 0,027 | REF 60 | 52.891597 | 19.652881 | 0,36 | 0,37 | Zgodne |
| 4 | 5,7 | \pm | 2,5 | 1,0 | 1,0 | 8,2 | 0,022 | REF 60 | 52.891686 | 19.652105 | 0,29 | 0,30 | Zgodne |
| 5 | 4,9 | \pm | 2,1 | 1,0 | 1,0 | 7,0 | 0,019 | GKP 60 | 52.891774 | 19.653140 | 0,25 | 0,26 | Zgodne |
| 6 | 3,7 | \pm | 1,6 | 0,9 | 1,0 | 5,3 | 0,014 | GKP 60 | 52.891863 | 19.652622 | 0,19 | 0,19 | Zgodne |
| 7 | 2,9 | \pm | 1,3 | 1,0 | 1,0 | 4,2 | 0,011 | GKP 60 | 52.891951 | 19.652881 | 0,15 | 0,15 | Zgodne |
| 8 | 2,6 | \pm | 1,1 | 0,9 | 1,0 | 3,7 | 0,010 | GKP 60 | 52.892040 | 19.653140 | 0,13 | 0,14 | Zgodne |
| 9 | 2,4 | \pm | 1,0 | 0,9 | 1,0 | 3,4 | 0,009 | GKP 60 | 52.892128 | 19.653399 | 0,12 | 0,12 | Zgodne |
| 10 | 1,7 | \pm | 0,5 | 1,1 | 1,0 | 2,2 | 0,006 | GKP 60 | 52.892217 | 19.653658 | 0,08 | 0,08 | Zgodne |

To sprawozdanie zawiera 29 stron i bez pisemnej zgody Kierownika Sundoor Laboratorium Badawcze nie może być powielane inaczej jak tylko w całości.
Egzemplarz elektroniczny (.pdf) jest przechowywany w archiwum Sundoor Sp. z o. o. Sp. K.

| | | | | |
|-----------------|-------------|---|----------------------------|---------------|
| Formularz F- 92 | Wydanie : 6 | Sprawozdanie Pole-EM OŚ RTV i Telekomunikacja | Obowiązuje od: 30.12.2020r | Strona 9 z 29 |
|-----------------|-------------|---|----------------------------|---------------|

| | | | | | | | | | | | | | |
|-----|-------|---|-----|-----------|-----|------|-------|---------|-----------|-----------|-------|-------|--------|
| 11 | 2,3 | ± | 1,0 | 1,1 | 1,0 | 3,3 | 0,009 | GKP 60 | 52.892305 | 19.653917 | 0,12 | 0,12 | Zgodne |
| 12 | 2,3 | ± | 1,0 | 1,1 | 1,0 | 3,3 | 0,009 | GKP 60 | 52.892394 | 19.654176 | 0,12 | 0,12 | Zgodne |
| 13 | 2,2 | ± | 0,9 | 1,0 | 1,0 | 3,1 | 0,008 | GKP 60 | 52.892482 | 19.654434 | 0,11 | 0,11 | Zgodne |
| 14 | 2,3 | ± | 0,9 | 1,0 | 1,0 | 3,2 | 0,008 | GKP 60 | 52.892571 | 19.654693 | 0,11 | 0,11 | Zgodne |
| 15 | 2,7 | ± | 1,2 | 0,9 | 1,0 | 3,9 | 0,010 | GKP 60 | 52.892659 | 19.654952 | 0,14 | 0,14 | Zgodne |
| 16 | 2,3 | ± | 1,0 | 1,1 | 1,0 | 3,3 | 0,009 | GKP 60 | 52.892748 | 19.655211 | 0,12 | 0,12 | Zgodne |
| 17 | 2,2 | ± | 0,9 | 1,0 | 1,0 | 3,1 | 0,008 | GKP 60 | 52.892836 | 19.655470 | 0,11 | 0,11 | Zgodne |
| 18 | 2,2 | ± | 0,9 | 1,0 | 1,0 | 3,1 | 0,008 | GKP 60 | 52.892925 | 19.655729 | 0,11 | 0,11 | Zgodne |
| 19 | 2,3 | ± | 1,0 | 1,0 | 1,0 | 3,3 | 0,009 | GKP 60 | 52.893013 | 19.655988 | 0,12 | 0,12 | Zgodne |
| 20 | 2,4 | ± | 1,0 | 1,0 | 1,0 | 3,4 | 0,009 | GKP 60 | 52.893102 | 19.656246 | 0,12 | 0,12 | Zgodne |
| 21 | 2,1 | ± | 0,9 | 0,9 | 1,0 | 3,0 | 0,008 | GKP 60 | 52.893190 | 19.656505 | 0,11 | 0,11 | Zgodne |
| 22 | 1,5 | ± | 0,4 | 0,9 | 1,0 | 1,9 | 0,005 | GKP 60 | 52.893279 | 19.656764 | 0,068 | 0,068 | Zgodne |
| 23 | 1,4 | ± | 0,4 | 1,0 | 1,0 | 1,8 | 0,005 | GKP 60 | 52.893367 | 19.657023 | 0,064 | 0,068 | Zgodne |
| 24 | 1,5 | ± | 0,4 | 1,1 | 1,0 | 1,9 | 0,005 | GKP 60 | 52.893456 | 19.657282 | 0,068 | 0,068 | Zgodne |
| 25 | 1,3 | ± | 0,4 | 0,9 | 1,0 | 1,7 | 0,005 | GKP 60 | 52.893544 | 19.657541 | 0,061 | 0,068 | Zgodne |
| 26 | 1,1 | ± | 0,3 | 1,0 | 1,0 | 1,4 | 0,004 | GKP 60 | 52.893633 | 19.657800 | 0,050 | 0,055 | Zgodne |
| 27 | < 1,0 | - | nd | 0,3 - 2,0 | 1,0 | 1,3 | 0,003 | GKP 60 | 52.893721 | 19.658059 | 0,046 | 0,041 | Zgodne |
| 28 | < 1,0 | - | nd | 0,3 - 2,0 | 1,0 | 1,3 | 0,003 | GKP 60 | 52.893809 | 19.658318 | 0,046 | 0,041 | Zgodne |
| 29 | < 1,0 | - | nd | 0,3 - 2,0 | 1,0 | 1,3 | 0,003 | GKP 60 | 52.893898 | 19.658576 | 0,046 | 0,041 | Zgodne |
| 30 | 9,0 | ± | 4,0 | 1,0 | 1,0 | 13,0 | 0,034 | REF 180 | 52.890709 | 19.649772 | 0,46 | 0,47 | Zgodne |
| 31 | 8,3 | ± | 3,6 | 1,0 | 1,0 | 11,9 | 0,032 | REF 180 | 52.890529 | 19.649770 | 0,43 | 0,44 | Zgodne |
| 32 | 8,6 | ± | 3,8 | 1,0 | 1,0 | 12,4 | 0,033 | REF 180 | 52.889990 | 19.649762 | 0,44 | 0,45 | Zgodne |
| 33 | 9,1 | ± | 4,0 | 1,0 | 1,0 | 13,1 | 0,035 | REF 180 | 52.889810 | 19.649759 | 0,47 | 0,48 | Zgodne |
| 390 | 8,1 | ± | 3,5 | 0,9 | 1,0 | 11,6 | 0,031 | REF 180 | 52.889744 | 19.649768 | 0,41 | 0,42 | Zgodne |
| 34 | 2,9 | ± | 1,3 | 1,1 | 1,0 | 4,2 | 0,011 | GKP 180 | 52.888551 | 19.649740 | 0,15 | 0,15 | Zgodne |
| 35 | 2,6 | ± | 1,1 | 1,2 | 1,0 | 3,7 | 0,010 | GKP 180 | 52.888371 | 19.649737 | 0,13 | 0,14 | Zgodne |
| 36 | 2,4 | ± | 1,0 | 1,0 | 1,0 | 3,4 | 0,009 | GKP 180 | 52.888192 | 19.649735 | 0,12 | 0,12 | Zgodne |
| 37 | 2,3 | ± | 0,9 | 0,9 | 1,0 | 3,2 | 0,008 | GKP 180 | 52.888012 | 19.649732 | 0,11 | 0,11 | Zgodne |
| 38 | 1,5 | ± | 0,4 | 1,2 | 1,0 | 1,9 | 0,005 | GKP 180 | 52.887832 | 19.649729 | 0,068 | 0,068 | Zgodne |
| 39 | 1,4 | ± | 0,4 | 1,1 | 1,0 | 1,8 | 0,005 | GKP 180 | 52.887652 | 19.649727 | 0,064 | 0,068 | Zgodne |
| 40 | 1,2 | ± | 0,3 | 1,1 | 1,0 | 1,5 | 0,004 | GKP 180 | 52.887472 | 19.649724 | 0,054 | 0,055 | Zgodne |
| 41 | 1,2 | ± | 0,3 | 0,9 | 1,0 | 1,5 | 0,004 | GKP 180 | 52.887292 | 19.649721 | 0,054 | 0,055 | Zgodne |
| 42 | 1,1 | ± | 0,3 | 1,1 | 1,0 | 1,4 | 0,004 | GKP 180 | 52.887112 | 19.649719 | 0,050 | 0,055 | Zgodne |
| 43 | < 1,0 | - | nd | 0,3 - 2,0 | 1,0 | 1,3 | 0,003 | GKP 180 | 52.886933 | 19.649716 | 0,046 | 0,041 | Zgodne |
| 44 | < 1,0 | - | nd | 0,3 - 2,0 | 1,0 | 1,3 | 0,003 | GKP 180 | 52.886753 | 19.649713 | 0,046 | 0,041 | Zgodne |
| 45 | < 1,0 | - | nd | 0,3 - 2,0 | 1,0 | 1,3 | 0,003 | GKP 180 | 52.886573 | 19.649710 | 0,046 | 0,041 | Zgodne |
| 46 | < 1,0 | - | nd | 0,3 - 2,0 | 1,0 | 1,3 | 0,003 | GKP 180 | 52.886393 | 19.649708 | 0,046 | 0,041 | Zgodne |
| 47 | < 1,0 | - | nd | 0,3 - 2,0 | 1,0 | 1,3 | 0,003 | GKP 180 | 52.886213 | 19.649705 | 0,046 | 0,041 | Zgodne |
| 48 | < 1,0 | - | nd | 0,3 - 2,0 | 1,0 | 1,3 | 0,003 | GKP 180 | 52.886033 | 19.649702 | 0,046 | 0,041 | Zgodne |
| 49 | < 1,0 | - | nd | 0,3 - 2,0 | 1,0 | 1,3 | 0,003 | GKP 180 | 52.885854 | 19.649700 | 0,046 | 0,041 | Zgodne |
| 50 | < 1,0 | - | nd | 0,3 - 2,0 | 1,0 | 1,3 | 0,003 | GKP 180 | 52.885674 | 19.649697 | 0,046 | 0,041 | Zgodne |
| 51 | < 1,0 | - | nd | 0,3 - 2,0 | 1,0 | 1,3 | 0,003 | GKP 180 | 52.885494 | 19.649694 | 0,046 | 0,041 | Zgodne |
| 52 | < 1,0 | - | nd | 0,3 - 2,0 | 1,0 | 1,3 | 0,003 | GKP 180 | 52.885314 | 19.649692 | 0,046 | 0,041 | Zgodne |

To sprawozdanie zawiera 29 stron i bez pisemnej zgody Kierownika Sundoor Laboratorium Badawcze nie może być powielane inaczej jak tylko w całości.

Egzemplarz elektroniczny (.pdf) jest przechowywany w archiwum Sundoor Sp. z o. o. Sp. K.

| | | | | |
|-----------------|-------------|--|----------------------------|----------------|
| Formularz F- 92 | Wydanie : 6 | Sprawozdanie Pole-EM OŚ RTV i Telekomunikacja | Obowiązuje od: 30.12.2020r | Strona 10 z 29 |
|-----------------|-------------|--|----------------------------|----------------|

| | | | | | | | | | | | | | |
|-----|-------|---|-----|-----------|-----|------|-------|---------|-----------|-----------|-------|-------|--------|
| 53 | < 1,0 | - | nd | 0,3 - 2,0 | 1,0 | 1,3 | 0,003 | GKP 180 | 52.885134 | 19.649689 | 0,046 | 0,041 | Zgodne |
| 54 | < 1,0 | - | nd | 0,3 - 2,0 | 1,0 | 1,3 | 0,003 | GKP 180 | 52.884954 | 19.649686 | 0,046 | 0,041 | Zgodne |
| 55 | < 1,0 | - | nd | 0,3 - 2,0 | 1,0 | 1,3 | 0,003 | GKP 180 | 52.884775 | 19.649684 | 0,046 | 0,041 | Zgodne |
| 56 | 8,7 | ± | 3,8 | 1,0 | 1,0 | 12,5 | 0,033 | GKP 150 | 52.890576 | 19.650068 | 0,45 | 0,45 | Zgodne |
| 57 | 8,5 | ± | 3,8 | 1,0 | 1,0 | 12,3 | 0,033 | REF 150 | 52.890106 | 19.650507 | 0,44 | 0,45 | Zgodne |
| 58 | 6,1 | ± | 2,6 | 1,0 | 1,0 | 8,7 | 0,023 | REF 150 | 52.889950 | 19.650653 | 0,31 | 0,32 | Zgodne |
| 389 | 5,6 | ± | 2,5 | 1,0 | 1,0 | 8,1 | 0,021 | REF 150 | 52.889915 | 19.650683 | 0,29 | 0,29 | Zgodne |
| 59 | 2,6 | ± | 1,1 | 1,0 | 1,0 | 3,7 | 0,010 | GKP 150 | 52.889167 | 19.651385 | 0,13 | 0,14 | Zgodne |
| 60 | 2,3 | ± | 0,9 | 1,0 | 1,0 | 3,2 | 0,008 | GKP 150 | 52.889010 | 19.651531 | 0,11 | 0,11 | Zgodne |
| 61 | 1,4 | ± | 0,4 | 1,2 | 1,0 | 1,8 | 0,005 | GKP 150 | 52.888854 | 19.651677 | 0,064 | 0,068 | Zgodne |
| 62 | 1,5 | ± | 0,4 | 1,1 | 1,0 | 1,9 | 0,005 | GKP 150 | 52.888697 | 19.651824 | 0,068 | 0,068 | Zgodne |
| 63 | 1,4 | ± | 0,4 | 1,1 | 1,0 | 1,8 | 0,005 | GKP 150 | 52.888541 | 19.651970 | 0,064 | 0,068 | Zgodne |
| 64 | 1,3 | ± | 0,4 | 1,0 | 1,0 | 1,7 | 0,005 | GKP 150 | 52.888384 | 19.652116 | 0,061 | 0,068 | Zgodne |
| 65 | 1,1 | ± | 0,3 | 1,1 | 1,0 | 1,4 | 0,004 | GKP 150 | 52.888071 | 19.652409 | 0,050 | 0,055 | Zgodne |
| 66 | 1,1 | ± | 0,3 | 1,0 | 1,0 | 1,4 | 0,004 | GKP 150 | 52.887914 | 19.652555 | 0,050 | 0,055 | Zgodne |
| 67 | 2,1 | ± | 0,9 | 1,2 | 1,0 | 3,0 | 0,008 | REF 150 | 52.887758 | 19.652702 | 0,11 | 0,11 | Zgodne |
| 68 | 1,7 | ± | 0,5 | 1,1 | 1,0 | 2,2 | 0,006 | REF 150 | 52.887601 | 19.652848 | 0,079 | 0,082 | Zgodne |
| 69 | 2,8 | ± | 1,3 | 1,1 | 1,0 | 4,1 | 0,011 | REF 150 | 52.887445 | 19.652994 | 0,15 | 0,15 | Zgodne |
| 70 | 2,1 | ± | 0,9 | 1,1 | 1,0 | 3,0 | 0,008 | GKP 150 | 52.887288 | 19.653141 | 0,11 | 0,11 | Zgodne |
| 71 | 1,4 | ± | 0,4 | 1,1 | 1,0 | 1,8 | 0,005 | GKP 150 | 52.887132 | 19.653287 | 0,064 | 0,068 | Zgodne |
| 72 | 1,3 | ± | 0,4 | 1,0 | 1,0 | 1,7 | 0,005 | GKP 150 | 52.886975 | 19.653433 | 0,061 | 0,068 | Zgodne |
| 73 | 1,2 | ± | 0,3 | 1,2 | 1,0 | 1,5 | 0,004 | GKP 150 | 52.886818 | 19.653579 | 0,054 | 0,055 | Zgodne |
| 74 | 1,1 | ± | 0,3 | 1,2 | 1,0 | 1,4 | 0,004 | GKP 150 | 52.886662 | 19.653726 | 0,050 | 0,055 | Zgodne |
| 75 | < 1,0 | - | nd | 0,3 - 2,0 | 1,0 | 1,3 | 0,003 | GKP 150 | 52.886505 | 19.653872 | 0,046 | 0,041 | Zgodne |
| 76 | < 1,0 | - | nd | 0,3 - 2,0 | 1,0 | 1,3 | 0,003 | GKP 150 | 52.886349 | 19.654018 | 0,046 | 0,041 | Zgodne |
| 77 | < 1,0 | - | nd | 0,3 - 2,0 | 1,0 | 1,3 | 0,003 | GKP 150 | 52.886192 | 19.654165 | 0,046 | 0,041 | Zgodne |
| 78 | < 1,0 | - | nd | 0,3 - 2,0 | 1,0 | 1,3 | 0,003 | GKP 150 | 52.886036 | 19.654311 | 0,046 | 0,041 | Zgodne |
| 79 | < 1,0 | - | nd | 0,3 - 2,0 | 1,0 | 1,3 | 0,003 | GKP 150 | 52.885879 | 19.654457 | 0,046 | 0,041 | Zgodne |
| 80 | < 1,0 | - | nd | 0,3 - 2,0 | 1,0 | 1,3 | 0,003 | GKP 150 | 52.885723 | 19.654604 | 0,046 | 0,041 | Zgodne |
| 81 | < 1,0 | - | nd | 0,3 - 2,0 | 1,0 | 1,3 | 0,003 | GKP 150 | 52.885566 | 19.654750 | 0,046 | 0,041 | Zgodne |
| 82 | < 1,0 | - | nd | 0,3 - 2,0 | 1,0 | 1,3 | 0,003 | GKP 150 | 52.886036 | 19.654311 | 0,046 | 0,041 | Zgodne |
| 83 | < 1,0 | - | nd | 0,3 - 2,0 | 1,0 | 1,3 | 0,003 | GKP 150 | 52.885879 | 19.654457 | 0,046 | 0,041 | Zgodne |
| 84 | < 1,0 | - | nd | 0,3 - 2,0 | 1,0 | 1,3 | 0,003 | GKP 150 | 52.885723 | 19.654604 | 0,046 | 0,041 | Zgodne |
| 85 | < 1,0 | - | nd | 0,3 - 2,0 | 1,0 | 1,3 | 0,003 | GKP 150 | 52.885566 | 19.654750 | 0,046 | 0,041 | Zgodne |
| 86 | 9,3 | ± | 4,1 | 1,0 | 1,0 | 13,4 | 0,036 | REF 240 | 52.890623 | 19.648998 | 0,48 | 0,49 | Zgodne |
| 87 | 8,9 | ± | 3,9 | 0,9 | 1,0 | 12,8 | 0,034 | REF 240 | 52.890535 | 19.648740 | 0,46 | 0,47 | Zgodne |
| 88 | 5,2 | ± | 1,5 | 0,9 | 1,0 | 6,7 | 0,018 | REF 240 | 52.890446 | 19.648481 | 0,24 | 0,25 | Zgodne |
| 89 | 6,7 | ± | 2,9 | 1,1 | 1,0 | 9,6 | 0,025 | REF 240 | 52.890358 | 19.648222 | 0,34 | 0,34 | Zgodne |
| 90 | 5,8 | ± | 2,5 | 1,0 | 1,0 | 8,3 | 0,022 | GKP 240 | 52.890269 | 19.647963 | 0,30 | 0,30 | Zgodne |
| 91 | 5,3 | ± | 2,2 | 1,0 | 1,0 | 7,5 | 0,020 | GKP 240 | 52.890181 | 19.647704 | 0,27 | 0,27 | Zgodne |
| 92 | 4,8 | ± | 2,1 | 0,9 | 1,0 | 6,9 | 0,018 | GKP 240 | 52.890092 | 19.647445 | 0,25 | 0,25 | Zgodne |
| 93 | 3,8 | ± | 1,6 | 0,6 | 1,0 | 5,4 | 0,014 | GKP 240 | 52.890004 | 19.647187 | 0,19 | 0,19 | Zgodne |
| 94 | 3,3 | ± | 1,4 | 0,6 | 1,0 | 4,7 | 0,012 | GKP 240 | 52.889915 | 19.646928 | 0,17 | 0,16 | Zgodne |

To sprawozdanie zawiera 29 stron i bez pisemnej zgody Kierownika Sundoor Laboratorium Badawcze nie może być powielane inaczej jak tylko w całości.

Egzemplarz elektroniczny (.pdf) jest przechowywany w archiwum Sundoor Sp. z o. o. Sp. K.

| | | | | |
|-----------------|-------------|--|----------------------------|----------------|
| Formularz F- 92 | Wydanie : 6 | Sprawozdanie Pole-EM OŚ RTV i Telekomunikacja | Obowiązuje od: 30.12.2020r | Strona 11 z 29 |
|-----------------|-------------|--|----------------------------|----------------|

| | | | | | | | | | | | | | |
|-----|-------|---|-----|-----------|-----|------|-------|---------|-----------|-----------|-------|-------|--------|
| 95 | 2,9 | ± | 1,3 | 0,9 | 1,0 | 4,2 | 0,011 | GKP 240 | 52.889827 | 19.646669 | 0,15 | 0,15 | Zgodne |
| 96 | 1,7 | ± | 0,5 | 0,9 | 1,0 | 2,2 | 0,006 | GKP 240 | 52.889738 | 19.646410 | 0,079 | 0,082 | Zgodne |
| 97 | 1,5 | ± | 0,4 | 0,6 | 1,0 | 1,9 | 0,005 | GKP 240 | 52.889650 | 19.646151 | 0,068 | 0,068 | Zgodne |
| 98 | 1,3 | ± | 0,4 | 0,5 | 1,0 | 1,7 | 0,005 | GKP 240 | 52.889561 | 19.645892 | 0,061 | 0,068 | Zgodne |
| 99 | 1,1 | ± | 0,3 | 0,9 | 1,0 | 1,4 | 0,004 | GKP 240 | 52.889473 | 19.645634 | 0,050 | 0,055 | Zgodne |
| 100 | < 1,0 | - | nd | 0,3 - 2,0 | 1,0 | 1,3 | 0,003 | GKP 240 | 52.889384 | 19.645375 | 0,046 | 0,041 | Zgodne |
| 101 | < 1,0 | - | nd | 0,3 - 2,0 | 1,0 | 1,3 | 0,003 | GKP 240 | 52.889296 | 19.645116 | 0,046 | 0,041 | Zgodne |
| 102 | < 1,0 | - | nd | 0,3 - 2,0 | 1,0 | 1,3 | 0,003 | GKP 240 | 52.889207 | 19.644857 | 0,046 | 0,041 | Zgodne |
| 103 | < 1,0 | - | nd | 0,3 - 2,0 | 1,0 | 1,3 | 0,003 | GKP 240 | 52.889119 | 19.644598 | 0,046 | 0,041 | Zgodne |
| 104 | < 1,0 | - | nd | 0,3 - 2,0 | 1,0 | 1,3 | 0,003 | GKP 240 | 52.889030 | 19.644339 | 0,046 | 0,041 | Zgodne |
| 105 | < 1,0 | - | nd | 0,3 - 2,0 | 1,0 | 1,3 | 0,003 | GKP 240 | 52.888942 | 19.644081 | 0,046 | 0,041 | Zgodne |
| 106 | < 1,0 | - | nd | 0,3 - 2,0 | 1,0 | 1,3 | 0,003 | GKP 240 | 52.888853 | 19.643822 | 0,046 | 0,041 | Zgodne |
| 107 | < 1,0 | - | nd | 0,3 - 2,0 | 1,0 | 1,3 | 0,003 | GKP 240 | 52.888765 | 19.643563 | 0,046 | 0,041 | Zgodne |
| 108 | < 1,0 | - | nd | 0,3 - 2,0 | 1,0 | 1,3 | 0,003 | GKP 240 | 52.888676 | 19.643304 | 0,046 | 0,041 | Zgodne |
| 109 | < 1,0 | - | nd | 0,3 - 2,0 | 1,0 | 1,3 | 0,003 | GKP 240 | 52.888588 | 19.643045 | 0,046 | 0,041 | Zgodne |
| 110 | < 1,0 | - | nd | 0,3 - 2,0 | 1,0 | 1,3 | 0,003 | GKP 240 | 52.888322 | 19.642269 | 0,046 | 0,041 | Zgodne |
| 111 | 1,1 | ± | 0,3 | 1,0 | 1,0 | 1,4 | 0,004 | GKP 240 | 52.888234 | 19.642010 | 0,050 | 0,055 | Zgodne |
| 112 | 1,1 | ± | 0,3 | 1,0 | 1,0 | 1,4 | 0,004 | GKP 240 | 52.888145 | 19.641751 | 0,050 | 0,055 | Zgodne |
| 113 | 8,7 | ± | 3,8 | 0,9 | 1,0 | 12,5 | 0,033 | GKP 245 | 52.890665 | 19.648963 | 0,45 | 0,45 | Zgodne |
| 114 | 8,0 | ± | 3,4 | 1,0 | 1,0 | 11,4 | 0,030 | GKP 245 | 52.890591 | 19.648693 | 0,41 | 0,41 | Zgodne |
| 115 | 7,2 | ± | 3,1 | 0,9 | 1,0 | 10,3 | 0,027 | GKP 245 | 52.890516 | 19.648422 | 0,37 | 0,37 | Zgodne |
| 116 | 6,5 | ± | 2,8 | 0,9 | 1,0 | 9,3 | 0,025 | GKP 245 | 52.890442 | 19.648151 | 0,33 | 0,34 | Zgodne |
| 117 | 6,1 | ± | 2,6 | 1,0 | 1,0 | 8,7 | 0,023 | GKP 245 | 52.890367 | 19.647881 | 0,31 | 0,32 | Zgodne |
| 118 | 5,1 | ± | 2,1 | 1,0 | 1,0 | 7,2 | 0,019 | GKP 245 | 52.890293 | 19.647610 | 0,26 | 0,26 | Zgodne |
| 119 | 3,7 | ± | 1,6 | 0,9 | 1,0 | 5,3 | 0,014 | GKP 245 | 52.890218 | 19.647339 | 0,19 | 0,19 | Zgodne |
| 120 | 3,2 | ± | 1,3 | 0,5 | 1,0 | 4,5 | 0,012 | GKP 245 | 52.890144 | 19.647069 | 0,16 | 0,16 | Zgodne |
| 121 | 3,0 | ± | 1,3 | 0,6 | 1,0 | 4,3 | 0,011 | GKP 245 | 52.890069 | 19.646798 | 0,15 | 0,15 | Zgodne |
| 122 | 2,5 | ± | 1,0 | 0,6 | 1,0 | 3,5 | 0,009 | GKP 245 | 52.889995 | 19.646528 | 0,13 | 0,12 | Zgodne |
| 123 | 2,2 | ± | 0,9 | 0,6 | 1,0 | 3,1 | 0,008 | GKP 245 | 52.889920 | 19.646257 | 0,11 | 0,11 | Zgodne |
| 124 | 1,3 | ± | 0,4 | 0,9 | 1,0 | 1,7 | 0,005 | GKP 245 | 52.889846 | 19.645986 | 0,061 | 0,068 | Zgodne |
| 125 | 1,1 | ± | 0,3 | 1,0 | 1,0 | 1,4 | 0,004 | GKP 245 | 52.889771 | 19.645716 | 0,050 | 0,055 | Zgodne |
| 126 | < 1,0 | - | nd | 0,3 - 2,0 | 1,0 | 1,3 | 0,003 | GKP 245 | 52.889696 | 19.645445 | 0,046 | 0,041 | Zgodne |
| 127 | < 1,0 | - | nd | 0,3 - 2,0 | 1,0 | 1,3 | 0,003 | GKP 245 | 52.889622 | 19.645175 | 0,046 | 0,041 | Zgodne |
| 128 | < 1,0 | - | nd | 0,3 - 2,0 | 1,0 | 1,3 | 0,003 | GKP 245 | 52.889547 | 19.644904 | 0,046 | 0,041 | Zgodne |
| 129 | < 1,0 | - | nd | 0,3 - 2,0 | 1,0 | 1,3 | 0,003 | GKP 245 | 52.889473 | 19.644633 | 0,046 | 0,041 | Zgodne |
| 130 | < 1,0 | - | nd | 0,3 - 2,0 | 1,0 | 1,3 | 0,003 | GKP 245 | 52.889398 | 19.644363 | 0,046 | 0,041 | Zgodne |
| 131 | < 1,0 | - | nd | 0,3 - 2,0 | 1,0 | 1,3 | 0,003 | GKP 245 | 52.889324 | 19.644092 | 0,046 | 0,041 | Zgodne |
| 132 | < 1,0 | - | nd | 0,3 - 2,0 | 1,0 | 1,3 | 0,003 | GKP 245 | 52.889249 | 19.643822 | 0,046 | 0,041 | Zgodne |
| 133 | < 1,0 | - | nd | 0,3 - 2,0 | 1,0 | 1,3 | 0,003 | GKP 245 | 52.889175 | 19.643551 | 0,046 | 0,041 | Zgodne |
| 134 | < 1,0 | - | nd | 0,3 - 2,0 | 1,0 | 1,3 | 0,003 | GKP 245 | 52.889100 | 19.643280 | 0,046 | 0,041 | Zgodne |
| 135 | < 1,0 | - | nd | 0,3 - 2,0 | 1,0 | 1,3 | 0,003 | GKP 245 | 52.889026 | 19.643010 | 0,046 | 0,041 | Zgodne |

To sprawozdanie zawiera 29 stron i bez pisemnej zgody Kierownika Sundoor Laboratorium Badawcze nie może być powielane inaczej jak tylko w całości.

Egzemplarz elektroniczny (.pdf) jest przechowywany w archiwum Sundoor Sp. z o. o. Sp. K.

| | | | | |
|-----------------|-------------|--|----------------------------|----------------|
| Formularz F- 92 | Wydanie : 6 | Sprawozdanie Pole-EM OŚ RTV i Telekomunikacja | Obowiązuje od: 30.12.2020r | Strona 12 z 29 |
|-----------------|-------------|--|----------------------------|----------------|

| | | | | | | | | | | | | | |
|-----|-------|---|-----|-----------|-----|-----|-------|---------|-----------|-----------|-------|-------|--------|
| 136 | < 1,0 | - | nd | 0,3 - 2,0 | 1,0 | 1,3 | 0,003 | GKP 245 | 52.888951 | 19.642739 | 0,046 | 0,041 | Zgodne |
| 137 | < 1,0 | - | nd | 0,3 - 2,0 | 1,0 | 1,3 | 0,003 | GKP 245 | 52.888877 | 19.642469 | 0,046 | 0,041 | Zgodne |
| 138 | < 1,0 | - | nd | 0,3 - 2,0 | 1,0 | 1,3 | 0,003 | GKP 245 | 52.888802 | 19.642198 | 0,046 | 0,041 | Zgodne |
| 139 | < 1,0 | - | nd | 0,3 - 2,0 | 1,0 | 1,3 | 0,003 | GKP 245 | 52.888727 | 19.641928 | 0,046 | 0,041 | Zgodne |
| 140 | < 1,0 | - | nd | 0,3 - 2,0 | 1,0 | 1,3 | 0,003 | GKP 245 | 52.888653 | 19.641657 | 0,046 | 0,041 | Zgodne |
| 141 | < 1,0 | - | nd | 0,3 - 2,0 | 1,0 | 1,3 | 0,003 | GKP 245 | 52.888578 | 19.641386 | 0,046 | 0,041 | Zgodne |
| 142 | < 1,0 | - | nd | 0,3 - 2,0 | 1,0 | 1,3 | 0,003 | GKP 245 | 52.888504 | 19.641116 | 0,046 | 0,041 | Zgodne |
| 143 | < 1,0 | - | nd | 0,3 - 2,0 | 1,0 | 1,3 | 0,003 | GKP 245 | 52.888429 | 19.640845 | 0,046 | 0,041 | Zgodne |
| 144 | < 1,0 | - | nd | 0,3 - 2,0 | 1,0 | 1,3 | 0,003 | GKP 245 | 52.888355 | 19.640575 | 0,046 | 0,041 | Zgodne |
| 145 | 6,3 | ± | 2,7 | 1,0 | 1,0 | 9,0 | 0,024 | REF 330 | 52.891359 | 19.649336 | 0,32 | 0,33 | Zgodne |
| 146 | 5,1 | ± | 2,1 | 0,9 | 1,0 | 7,2 | 0,019 | REF 330 | 52.891515 | 19.649190 | 0,26 | 0,26 | Zgodne |
| 147 | 4,7 | ± | 2,0 | 1,0 | 1,0 | 6,7 | 0,018 | REF 330 | 52.891672 | 19.649043 | 0,24 | 0,25 | Zgodne |
| 148 | 4,5 | ± | 1,9 | 1,2 | 1,0 | 6,4 | 0,017 | REF 330 | 52.891828 | 19.648897 | 0,23 | 0,23 | Zgodne |
| 149 | 3,9 | ± | 1,7 | 1,1 | 1,0 | 5,6 | 0,015 | REF 330 | 52.891985 | 19.648751 | 0,20 | 0,21 | Zgodne |
| 150 | 3,7 | ± | 1,6 | 0,9 | 1,0 | 5,3 | 0,014 | GKP 330 | 52.892141 | 19.648604 | 0,19 | 0,19 | Zgodne |
| 151 | 3,4 | ± | 1,5 | 1,0 | 1,0 | 4,9 | 0,013 | GKP 330 | 52.892298 | 19.648458 | 0,18 | 0,18 | Zgodne |
| 152 | 2,9 | ± | 1,3 | 0,9 | 1,0 | 4,2 | 0,011 | GKP 330 | 52.892455 | 19.648312 | 0,15 | 0,15 | Zgodne |
| 153 | 2,6 | ± | 1,0 | 1,1 | 1,0 | 3,6 | 0,010 | GKP 330 | 52.892611 | 19.648165 | 0,13 | 0,14 | Zgodne |
| 154 | 2,3 | ± | 1,0 | 1,0 | 1,0 | 3,3 | 0,009 | GKP 330 | 52.892768 | 19.648019 | 0,12 | 0,12 | Zgodne |
| 155 | 1,9 | ± | 0,8 | 1,0 | 1,0 | 2,7 | 0,007 | GKP 330 | 52.892924 | 19.647872 | 0,10 | 0,10 | Zgodne |
| 156 | 1,2 | ± | 0,3 | 0,9 | 1,0 | 1,5 | 0,004 | GKP 330 | 52.893081 | 19.647726 | 0,054 | 0,055 | Zgodne |
| 157 | 1,1 | ± | 0,3 | 1,1 | 1,0 | 1,4 | 0,004 | GKP 330 | 52.893237 | 19.647580 | 0,050 | 0,055 | Zgodne |
| 158 | < 1,0 | - | nd | 0,3 - 2,0 | 1,0 | 1,3 | 0,003 | GKP 330 | 52.893394 | 19.647433 | 0,046 | 0,041 | Zgodne |
| 159 | < 1,0 | - | nd | 0,3 - 2,0 | 1,0 | 1,3 | 0,003 | GKP 330 | 52.893550 | 19.647287 | 0,046 | 0,041 | Zgodne |
| 160 | < 1,0 | - | nd | 0,3 - 2,0 | 1,0 | 1,3 | 0,003 | GKP 330 | 52.893707 | 19.647141 | 0,046 | 0,041 | Zgodne |
| 161 | < 1,0 | - | nd | 0,3 - 2,0 | 1,0 | 1,3 | 0,003 | GKP 330 | 52.893864 | 19.646994 | 0,046 | 0,041 | Zgodne |
| 162 | < 1,0 | - | nd | 0,3 - 2,0 | 1,0 | 1,3 | 0,003 | GKP 330 | 52.894020 | 19.646848 | 0,046 | 0,041 | Zgodne |
| 163 | < 1,0 | - | nd | 0,3 - 2,0 | 1,0 | 1,3 | 0,003 | GKP 330 | 52.894177 | 19.646702 | 0,046 | 0,041 | Zgodne |
| 164 | < 1,0 | - | nd | 0,3 - 2,0 | 1,0 | 1,3 | 0,003 | GKP 330 | 52.894333 | 19.646555 | 0,046 | 0,041 | Zgodne |
| 165 | < 1,0 | - | nd | 0,3 - 2,0 | 1,0 | 1,3 | 0,003 | GKP 330 | 52.894490 | 19.646409 | 0,046 | 0,041 | Zgodne |
| 166 | < 1,0 | - | nd | 0,3 - 2,0 | 1,0 | 1,3 | 0,003 | GKP 330 | 52.894646 | 19.646263 | 0,046 | 0,041 | Zgodne |
| 167 | < 1,0 | - | nd | 0,3 - 2,0 | 1,0 | 1,3 | 0,003 | GKP 330 | 52.894803 | 19.646116 | 0,046 | 0,041 | Zgodne |
| 168 | < 1,0 | - | nd | 0,3 - 2,0 | 1,0 | 1,3 | 0,003 | GKP 330 | 52.894959 | 19.645970 | 0,046 | 0,041 | Zgodne |
| 169 | < 1,0 | - | nd | 0,3 - 2,0 | 1,0 | 1,3 | 0,003 | GKP 330 | 52.895116 | 19.645823 | 0,046 | 0,041 | Zgodne |
| 170 | < 1,0 | - | nd | 0,3 - 2,0 | 1,0 | 1,3 | 0,003 | GKP 330 | 52.895272 | 19.645677 | 0,046 | 0,041 | Zgodne |
| 171 | < 1,0 | - | nd | 0,3 - 2,0 | 1,0 | 1,3 | 0,003 | GKP 330 | 52.895429 | 19.645531 | 0,046 | 0,041 | Zgodne |
| 172 | < 1,0 | - | nd | 0,3 - 2,0 | 1,0 | 1,3 | 0,003 | GKP 330 | 52.895586 | 19.645384 | 0,046 | 0,041 | Zgodne |
| 173 | < 1,0 | - | nd | 0,3 - 2,0 | 1,0 | 1,3 | 0,003 | GKP 330 | 52.895742 | 19.645238 | 0,046 | 0,041 | Zgodne |
| 174 | < 1,0 | - | nd | 0,3 - 2,0 | 1,0 | 1,3 | 0,003 | GKP 330 | 52.895899 | 19.645092 | 0,046 | 0,041 | Zgodne |

To sprawozdanie zawiera 29 stron i bez pisemnej zgody Kierownika Sundoor Laboratorium Badawcze nie może być powielane inaczej jak tylko w całości.
 Egzemplarz elektroniczny (.pdf) jest przechowywany w archiwum Sundoor Sp. z o. o. Sp. K.

| | | | | |
|-----------------|-------------|--|----------------------------|----------------|
| Formularz F- 92 | Wydanie : 6 | Sprawozdanie Pole-EM OS RTV i Telekomunikacja | Obowiązuje od: 30.12.2020r | Strona 13 z 29 |
|-----------------|-------------|--|----------------------------|----------------|

| | | | | | | | | | | | | | |
|-----|-------|---|-----|-----------|-----|-----|-------|---------|-----------|-----------|-------|-------|--------|
| 175 | < 1,0 | - | nd | 0,3 - 2,0 | 1,0 | 1,3 | 0,003 | GKP 330 | 52.896055 | 19.644945 | 0,046 | 0,041 | Zgodne |
| 176 | < 1,0 | - | nd | 0,3 - 2,0 | 1,0 | 1,3 | 0,003 | GKP 330 | 52.896212 | 19.644799 | 0,046 | 0,041 | Zgodne |
| 177 | 5,6 | ± | 2,5 | 0,6 | 1,0 | 8,1 | 0,021 | PKP 90 | 52.890883 | 19.650964 | 0,29 | 0,29 | Zgodne |
| 178 | 5,3 | ± | 2,2 | 0,9 | 1,0 | 7,5 | 0,020 | PKP 90 | 52.890881 | 19.651262 | 0,27 | 0,27 | Zgodne |
| 179 | 5,7 | ± | 2,5 | 1,0 | 1,0 | 8,2 | 0,022 | PKP 90 | 52.890879 | 19.651559 | 0,29 | 0,30 | Zgodne |
| 180 | 5,0 | ± | 2,1 | 1,0 | 1,0 | 7,1 | 0,019 | PKP 90 | 52.890878 | 19.651856 | 0,25 | 0,26 | Zgodne |
| 181 | 4,7 | ± | 2,0 | 1,0 | 1,0 | 6,7 | 0,018 | PKP 90 | 52.890876 | 19.652154 | 0,24 | 0,25 | Zgodne |
| 182 | 3,8 | ± | 1,6 | 0,9 | 1,0 | 5,4 | 0,014 | PKP 90 | 52.890874 | 19.652451 | 0,19 | 0,19 | Zgodne |
| 183 | 3,1 | ± | 1,3 | 1,0 | 1,0 | 4,4 | 0,012 | PKP 90 | 52.890873 | 19.652748 | 0,16 | 0,16 | Zgodne |
| 184 | 2,6 | ± | 1,0 | 0,9 | 1,0 | 3,6 | 0,010 | PKP 90 | 52.890871 | 19.653046 | 0,13 | 0,14 | Zgodne |
| 185 | 2,1 | ± | 0,9 | 1,1 | 1,0 | 3,0 | 0,008 | PKP 90 | 52.890869 | 19.653343 | 0,11 | 0,11 | Zgodne |
| 186 | 1,4 | ± | 0,4 | 0,9 | 1,0 | 1,8 | 0,005 | PKP 90 | 52.890868 | 19.653640 | 0,064 | 0,068 | Zgodne |
| 187 | 1,2 | ± | 0,3 | 1,0 | 1,0 | 1,5 | 0,004 | PKP 90 | 52.890866 | 19.653938 | 0,054 | 0,055 | Zgodne |
| 188 | 1,4 | ± | 0,4 | 0,9 | 1,0 | 1,8 | 0,005 | PKP 90 | 52.890865 | 19.654235 | 0,064 | 0,068 | Zgodne |
| 189 | 1,4 | ± | 0,4 | 0,9 | 1,0 | 1,8 | 0,005 | PKP 90 | 52.890863 | 19.654532 | 0,064 | 0,068 | Zgodne |
| 190 | 1,2 | ± | 0,3 | 1,0 | 1,0 | 1,5 | 0,004 | PKP 90 | 52.890861 | 19.654830 | 0,054 | 0,055 | Zgodne |
| 191 | 1,1 | ± | 0,3 | 0,9 | 1,0 | 1,4 | 0,004 | PKP 90 | 52.890860 | 19.655127 | 0,050 | 0,055 | Zgodne |
| 192 | < 1,0 | - | nd | 0,3 - 2,0 | 1,0 | 1,3 | 0,003 | PKP 90 | 52.890858 | 19.655424 | 0,046 | 0,041 | Zgodne |
| 193 | < 1,0 | - | nd | 0,3 - 2,0 | 1,0 | 1,3 | 0,003 | PKP 90 | 52.890856 | 19.655722 | 0,046 | 0,041 | Zgodne |
| 194 | < 1,0 | - | nd | 0,3 - 2,0 | 1,0 | 1,3 | 0,003 | PKP 90 | 52.890855 | 19.656019 | 0,046 | 0,041 | Zgodne |
| 195 | < 1,0 | - | nd | 0,3 - 2,0 | 1,0 | 1,3 | 0,003 | PKP 90 | 52.890853 | 19.656316 | 0,046 | 0,041 | Zgodne |
| 196 | < 1,0 | - | nd | 0,3 - 2,0 | 1,0 | 1,3 | 0,003 | PKP 90 | 52.890851 | 19.656614 | 0,046 | 0,041 | Zgodne |
| 197 | < 1,0 | - | nd | 0,3 - 2,0 | 1,0 | 1,3 | 0,003 | PKP 90 | 52.890850 | 19.656911 | 0,046 | 0,041 | Zgodne |
| 198 | < 1,0 | - | nd | 0,3 - 2,0 | 1,0 | 1,3 | 0,003 | PKP 90 | 52.890848 | 19.657208 | 0,046 | 0,041 | Zgodne |
| 199 | < 1,0 | - | nd | 0,3 - 2,0 | 1,0 | 1,3 | 0,003 | PKP 90 | 52.890846 | 19.657506 | 0,046 | 0,041 | Zgodne |
| 200 | < 1,0 | - | nd | 0,3 - 2,0 | 1,0 | 1,3 | 0,003 | PKP 90 | 52.890845 | 19.657803 | 0,046 | 0,041 | Zgodne |
| 201 | < 1,0 | - | nd | 0,3 - 2,0 | 1,0 | 1,3 | 0,003 | PKP 90 | 52.890843 | 19.658100 | 0,046 | 0,041 | Zgodne |
| 202 | < 1,0 | - | nd | 0,3 - 2,0 | 1,0 | 1,3 | 0,003 | PKP 90 | 52.890842 | 19.658398 | 0,046 | 0,041 | Zgodne |
| 203 | < 1,0 | - | nd | 0,3 - 2,0 | 1,0 | 1,3 | 0,003 | PKP 90 | 52.890840 | 19.658695 | 0,046 | 0,041 | Zgodne |
| 204 | < 1,0 | - | nd | 0,3 - 2,0 | 1,0 | 1,3 | 0,003 | PKP 90 | 52.890838 | 19.658992 | 0,046 | 0,041 | Zgodne |
| 205 | < 1,0 | - | nd | 0,3 - 2,0 | 1,0 | 1,3 | 0,003 | PKP 90 | 52.890837 | 19.659290 | 0,046 | 0,041 | Zgodne |
| 206 | < 1,0 | - | nd | 0,3 - 2,0 | 1,0 | 1,3 | 0,003 | PKP 90 | 52.890835 | 19.659587 | 0,046 | 0,041 | Zgodne |
| 207 | < 1,0 | - | nd | 0,3 - 2,0 | 1,0 | 1,3 | 0,003 | PKP 90 | 52.890833 | 19.659884 | 0,046 | 0,041 | Zgodne |
| 208 | 6,2 | ± | 2,7 | 1,1 | 1,0 | 8,9 | 0,024 | PKP 30 | 52.891664 | 19.650530 | 0,32 | 0,33 | Zgodne |
| 209 | 5,2 | ± | 2,2 | 0,9 | 1,0 | 7,4 | 0,020 | PKP 30 | 52.891819 | 19.650681 | 0,26 | 0,27 | Zgodne |
| 210 | 4,2 | ± | 1,8 | 1,0 | 1,0 | 6,0 | 0,016 | REF 30 | 52.891973 | 19.650832 | 0,21 | 0,22 | Zgodne |
| 211 | 3,5 | ± | 1,5 | 0,6 | 1,0 | 5,0 | 0,013 | REF 30 | 52.892128 | 19.650983 | 0,18 | 0,18 | Zgodne |
| 212 | 2,9 | ± | 1,3 | 0,9 | 1,0 | 4,2 | 0,011 | REF 30 | 52.892283 | 19.651134 | 0,15 | 0,15 | Zgodne |
| 213 | 2,4 | ± | 1,0 | 0,9 | 1,0 | 3,4 | 0,009 | REF 30 | 52.892438 | 19.651285 | 0,12 | 0,12 | Zgodne |
| 214 | 2,3 | ± | 0,9 | 1,0 | 1,0 | 3,2 | 0,008 | REF 30 | 52.892593 | 19.651436 | 0,11 | 0,11 | Zgodne |
| 215 | 1,4 | ± | 0,4 | 0,9 | 1,0 | 1,8 | 0,005 | PKP 30 | 52.892748 | 19.651587 | 0,064 | 0,068 | Zgodne |
| 216 | 1,2 | ± | 0,3 | 1,1 | 1,0 | 1,5 | 0,004 | PKP 30 | 52.892903 | 19.651738 | 0,054 | 0,055 | Zgodne |

To sprawozdanie zawiera 29 stron i bez pisemnej zgody Kierownika Sundoor Laboratorium Badawcze nie może być powielane inaczej jak tylko w całości.

Egzemplarz elektroniczny (.pdf) jest przechowywany w archiwum Sundoor Sp. z o. o. Sp. K.

| | | | | |
|-----------------|-------------|--|----------------------------|----------------|
| Formularz F- 92 | Wydanie : 6 | Sprawozdanie Pole-EM OŚ RTV i Telekomunikacja | Obowiązuje od: 30.12.2020r | Strona 14 z 29 |
|-----------------|-------------|--|----------------------------|----------------|

| | | | | | | | | | | | | | |
|-----|-------|---|-----|-----------|-----|-----|-------|---------|-----------|-----------|-------|-------|--------|
| 217 | 1,1 | ± | 0,3 | 1,0 | 1,0 | 1,4 | 0,004 | PKP 30 | 52.893058 | 19.651889 | 0,050 | 0,055 | Zgodne |
| 218 | < 1,0 | - | nd | 0,3 - 2,0 | 1,0 | 1,3 | 0,003 | PKP 30 | 52.893213 | 19.652040 | 0,046 | 0,041 | Zgodne |
| 219 | < 1,0 | - | nd | 0,3 - 2,0 | 1,0 | 1,3 | 0,003 | PKP 30 | 52.893368 | 19.652191 | 0,046 | 0,041 | Zgodne |
| 220 | < 1,0 | - | nd | 0,3 - 2,0 | 1,0 | 1,3 | 0,003 | PKP 30 | 52.893523 | 19.652342 | 0,046 | 0,041 | Zgodne |
| 221 | < 1,0 | - | nd | 0,3 - 2,0 | 1,0 | 1,3 | 0,003 | PKP 30 | 52.893678 | 19.652493 | 0,046 | 0,041 | Zgodne |
| 222 | < 1,0 | - | nd | 0,3 - 2,0 | 1,0 | 1,3 | 0,003 | PKP 30 | 52.893833 | 19.652644 | 0,046 | 0,041 | Zgodne |
| 223 | < 1,0 | - | nd | 0,3 - 2,0 | 1,0 | 1,3 | 0,003 | PKP 30 | 52.893988 | 19.652795 | 0,046 | 0,041 | Zgodne |
| 224 | < 1,0 | - | nd | 0,3 - 2,0 | 1,0 | 1,3 | 0,003 | PKP 30 | 52.894142 | 19.652946 | 0,046 | 0,041 | Zgodne |
| 225 | < 1,0 | - | nd | 0,3 - 2,0 | 1,0 | 1,3 | 0,003 | PKP 30 | 52.894297 | 19.653097 | 0,046 | 0,041 | Zgodne |
| 226 | < 1,0 | - | nd | 0,3 - 2,0 | 1,0 | 1,3 | 0,003 | PKP 30 | 52.894452 | 19.653248 | 0,046 | 0,041 | Zgodne |
| 227 | < 1,0 | - | nd | 0,3 - 2,0 | 1,0 | 1,3 | 0,003 | PKP 30 | 52.894607 | 19.653399 | 0,046 | 0,041 | Zgodne |
| 228 | < 1,0 | - | nd | 0,3 - 2,0 | 1,0 | 1,3 | 0,003 | PKP 30 | 52.894762 | 19.653550 | 0,046 | 0,041 | Zgodne |
| 229 | < 1,0 | - | nd | 0,3 - 2,0 | 1,0 | 1,3 | 0,003 | PKP 30 | 52.894917 | 19.653701 | 0,046 | 0,041 | Zgodne |
| 230 | < 1,0 | - | nd | 0,3 - 2,0 | 1,0 | 1,3 | 0,003 | PKP 30 | 52.895072 | 19.653852 | 0,046 | 0,041 | Zgodne |
| 231 | < 1,0 | - | nd | 0,3 - 2,0 | 1,0 | 1,3 | 0,003 | PKP 30 | 52.895227 | 19.654003 | 0,046 | 0,041 | Zgodne |
| 232 | < 1,0 | - | nd | 0,3 - 2,0 | 1,0 | 1,3 | 0,003 | PKP 30 | 52.895382 | 19.654154 | 0,046 | 0,041 | Zgodne |
| 233 | < 1,0 | - | nd | 0,3 - 2,0 | 1,0 | 1,3 | 0,003 | PKP 30 | 52.895537 | 19.654305 | 0,046 | 0,041 | Zgodne |
| 234 | < 1,0 | - | nd | 0,3 - 2,0 | 1,0 | 1,3 | 0,003 | PKP 30 | 52.895692 | 19.654456 | 0,046 | 0,041 | Zgodne |
| 235 | < 1,0 | - | nd | 0,3 - 2,0 | 1,0 | 1,3 | 0,003 | PKP 30 | 52.895847 | 19.654607 | 0,046 | 0,041 | Zgodne |
| 236 | < 1,0 | - | nd | 0,3 - 2,0 | 1,0 | 1,3 | 0,003 | PKP 30 | 52.896001 | 19.654759 | 0,046 | 0,041 | Zgodne |
| 237 | < 1,0 | - | nd | 0,3 - 2,0 | 1,0 | 1,3 | 0,003 | PKP 30 | 52.896156 | 19.654910 | 0,046 | 0,041 | Zgodne |
| 238 | 3,6 | ± | 1,6 | 1,0 | 1,0 | 5,2 | 0,014 | PKP 120 | 52.890158 | 19.651824 | 0,19 | 0,19 | Zgodne |
| 239 | 3,3 | ± | 1,4 | 1,0 | 1,0 | 4,7 | 0,012 | PKP 120 | 52.890067 | 19.652080 | 0,17 | 0,16 | Zgodne |
| 240 | 2,8 | ± | 1,3 | 0,9 | 1,0 | 4,1 | 0,011 | PKP 120 | 52.889976 | 19.652337 | 0,15 | 0,15 | Zgodne |
| 241 | 2,4 | ± | 1,0 | 1,0 | 1,0 | 3,4 | 0,009 | PKP 120 | 52.889884 | 19.652593 | 0,12 | 0,12 | Zgodne |
| 242 | 2,2 | ± | 0,9 | 1,0 | 1,0 | 3,1 | 0,008 | PKP 120 | 52.889793 | 19.652849 | 0,11 | 0,11 | Zgodne |
| 243 | 2,3 | ± | 0,9 | 1,4 | 1,0 | 3,2 | 0,008 | PKP 120 | 52.889519 | 19.653617 | 0,11 | 0,11 | Zgodne |
| 244 | 2,1 | ± | 0,9 | 1,2 | 1,0 | 3,0 | 0,008 | PKP 120 | 52.889428 | 19.653873 | 0,11 | 0,11 | Zgodne |
| 245 | 2,1 | ± | 0,9 | 1,0 | 1,0 | 3,0 | 0,008 | PKP 120 | 52.889336 | 19.654130 | 0,11 | 0,11 | Zgodne |
| 246 | 1,3 | ± | 0,4 | 0,9 | 1,0 | 1,7 | 0,005 | PKP 120 | 52.889245 | 19.654386 | 0,061 | 0,068 | Zgodne |
| 247 | 1,1 | ± | 0,3 | 1,0 | 1,0 | 1,4 | 0,004 | PKP 120 | 52.889154 | 19.654642 | 0,050 | 0,055 | Zgodne |
| 248 | < 1,0 | - | nd | 0,3 - 2,0 | 1,0 | 1,3 | 0,003 | PKP 120 | 52.889062 | 19.654898 | 0,046 | 0,041 | Zgodne |
| 249 | < 1,0 | - | nd | 0,3 - 2,0 | 1,0 | 1,3 | 0,003 | PKP 120 | 52.888971 | 19.655154 | 0,046 | 0,041 | Zgodne |
| 250 | < 1,0 | - | nd | 0,3 - 2,0 | 1,0 | 1,3 | 0,003 | PKP 120 | 52.888880 | 19.655410 | 0,046 | 0,041 | Zgodne |
| 251 | < 1,0 | - | nd | 0,3 - 2,0 | 1,0 | 1,3 | 0,003 | PKP 120 | 52.888788 | 19.655666 | 0,046 | 0,041 | Zgodne |
| 252 | < 1,0 | - | nd | 0,3 - 2,0 | 1,0 | 1,3 | 0,003 | PKP 120 | 52.888697 | 19.655922 | 0,046 | 0,041 | Zgodne |
| 253 | < 1,0 | - | nd | 0,3 - 2,0 | 1,0 | 1,3 | 0,003 | PKP 120 | 52.888606 | 19.656179 | 0,046 | 0,041 | Zgodne |
| 254 | < 1,0 | - | nd | 0,3 - 2,0 | 1,0 | 1,3 | 0,003 | PKP 120 | 52.888514 | 19.656435 | 0,046 | 0,041 | Zgodne |
| 255 | < 1,0 | - | nd | 0,3 - 2,0 | 1,0 | 1,3 | 0,003 | PKP 120 | 52.888423 | 19.656691 | 0,046 | 0,041 | Zgodne |

To sprawozdanie zawiera 29 stron i bez pisemnej zgody Kierownika Sundoor Laboratorium Badawcze nie może być powielane inaczej jak tylko w całości.
Egzemplarz elektroniczny (.pdf) jest przechowywany w archiwum Sundoor Sp. z o. o. Sp. K.

| | | | | |
|-----------------|-------------|--|----------------------------|----------------|
| Formularz F- 92 | Wydanie : 6 | Sprawozdanie Pole-EM OŚ RTV i Telekomunikacja | Obowiązuje od: 30.12.2020r | Strona 15 z 29 |
|-----------------|-------------|--|----------------------------|----------------|

| | | | | | | | | | | | | | |
|-----|-------|---|-----|-----------|-----|------|-------|---------|-----------|-----------|-------|-------|--------|
| 256 | < 1,0 | - | nd | 0,3 - 2,0 | 1,0 | 1,3 | 0,003 | PKP 120 | 52.888332 | 19.656947 | 0,046 | 0,041 | Zgodne |
| 257 | < 1,0 | - | nd | 0,3 - 2,0 | 1,0 | 1,3 | 0,003 | PKP 120 | 52.888240 | 19.657203 | 0,046 | 0,041 | Zgodne |
| 258 | < 1,0 | - | nd | 0,3 - 2,0 | 1,0 | 1,3 | 0,003 | PKP 120 | 52.888149 | 19.657459 | 0,046 | 0,041 | Zgodne |
| 259 | < 1,0 | - | nd | 0,3 - 2,0 | 1,0 | 1,3 | 0,003 | PKP 120 | 52.888058 | 19.657715 | 0,046 | 0,041 | Zgodne |
| 260 | < 1,0 | - | nd | 0,3 - 2,0 | 1,0 | 1,3 | 0,003 | PKP 120 | 52.887966 | 19.657972 | 0,046 | 0,041 | Zgodne |
| 261 | < 1,0 | - | nd | 0,3 - 2,0 | 1,0 | 1,3 | 0,003 | PKP 120 | 52.887875 | 19.658228 | 0,046 | 0,041 | Zgodne |
| 262 | < 1,0 | - | nd | 0,3 - 2,0 | 1,0 | 1,3 | 0,003 | PKP 120 | 52.887784 | 19.658484 | 0,046 | 0,041 | Zgodne |
| 263 | 7,2 | ± | 3,1 | 0,8 | 1,0 | 10,3 | 0,027 | PKP 210 | 52.889804 | 19.648718 | 0,37 | 0,37 | Zgodne |
| 264 | 6,3 | ± | 2,7 | 1,0 | 1,0 | 9,0 | 0,024 | PKP 210 | 52.889650 | 19.648567 | 0,32 | 0,33 | Zgodne |
| 265 | 5,1 | ± | 2,1 | 1,1 | 1,0 | 7,2 | 0,019 | PKP 210 | 52.889495 | 19.648416 | 0,26 | 0,26 | Zgodne |
| 266 | 4,5 | ± | 1,9 | 1,0 | 1,0 | 6,4 | 0,017 | PKP 210 | 52.889340 | 19.648265 | 0,23 | 0,23 | Zgodne |
| 267 | 3,7 | ± | 1,6 | 1,2 | 1,0 | 5,3 | 0,014 | PKP 210 | 52.889185 | 19.648114 | 0,19 | 0,19 | Zgodne |
| 268 | 3,2 | ± | 1,3 | 1,0 | 1,0 | 4,5 | 0,012 | PKP 210 | 52.889030 | 19.647963 | 0,16 | 0,16 | Zgodne |
| 269 | 2,6 | ± | 1,0 | 1,0 | 1,0 | 3,6 | 0,010 | PKP 210 | 52.888875 | 19.647812 | 0,13 | 0,14 | Zgodne |
| 270 | 2,3 | ± | 0,9 | 0,9 | 1,0 | 3,2 | 0,008 | PKP 210 | 52.888720 | 19.647661 | 0,11 | 0,11 | Zgodne |
| 271 | 1,3 | ± | 0,4 | 1,0 | 1,0 | 1,7 | 0,005 | PKP 210 | 52.888565 | 19.647510 | 0,061 | 0,068 | Zgodne |
| 272 | < 1,0 | - | nd | 0,3 - 2,0 | 1,0 | 1,3 | 0,003 | PKP 210 | 52.888410 | 19.647359 | 0,046 | 0,041 | Zgodne |
| 273 | < 1,0 | - | nd | 0,3 - 2,0 | 1,0 | 1,3 | 0,003 | PKP 210 | 52.888255 | 19.647208 | 0,046 | 0,041 | Zgodne |
| 274 | < 1,0 | - | nd | 0,3 - 2,0 | 1,0 | 1,3 | 0,003 | PKP 210 | 52.888100 | 19.647057 | 0,046 | 0,041 | Zgodne |
| 275 | < 1,0 | - | nd | 0,3 - 2,0 | 1,0 | 1,3 | 0,003 | PKP 210 | 52.887945 | 19.646906 | 0,046 | 0,041 | Zgodne |
| 276 | < 1,0 | - | nd | 0,3 - 2,0 | 1,0 | 1,3 | 0,003 | PKP 210 | 52.887326 | 19.646302 | 0,046 | 0,041 | Zgodne |
| 277 | < 1,0 | - | nd | 0,3 - 2,0 | 1,0 | 1,3 | 0,003 | PKP 210 | 52.887171 | 19.646151 | 0,046 | 0,041 | Zgodne |
| 278 | < 1,0 | - | nd | 0,3 - 2,0 | 1,0 | 1,3 | 0,003 | PKP 210 | 52.887016 | 19.646000 | 0,046 | 0,041 | Zgodne |
| 279 | < 1,0 | - | nd | 0,3 - 2,0 | 1,0 | 1,3 | 0,003 | PKP 210 | 52.886861 | 19.645849 | 0,046 | 0,041 | Zgodne |
| 280 | < 1,0 | - | nd | 0,3 - 2,0 | 1,0 | 1,3 | 0,003 | PKP 210 | 52.886706 | 19.645698 | 0,046 | 0,041 | Zgodne |
| 281 | < 1,0 | - | nd | 0,3 - 2,0 | 1,0 | 1,3 | 0,003 | PKP 210 | 52.886551 | 19.645547 | 0,046 | 0,041 | Zgodne |
| 282 | < 1,0 | - | nd | 0,3 - 2,0 | 1,0 | 1,3 | 0,003 | PKP 210 | 52.886396 | 19.645397 | 0,046 | 0,041 | Zgodne |
| 283 | < 1,0 | - | nd | 0,3 - 2,0 | 1,0 | 1,3 | 0,003 | PKP 210 | 52.886241 | 19.645246 | 0,046 | 0,041 | Zgodne |
| 284 | < 1,0 | - | nd | 0,3 - 2,0 | 1,0 | 1,3 | 0,003 | PKP 210 | 52.886086 | 19.645095 | 0,046 | 0,041 | Zgodne |
| 285 | < 1,0 | - | nd | 0,3 - 2,0 | 1,0 | 1,3 | 0,003 | PKP 210 | 52.885931 | 19.644944 | 0,046 | 0,041 | Zgodne |
| 286 | < 1,0 | - | nd | 0,3 - 2,0 | 1,0 | 1,3 | 0,003 | PKP 210 | 52.885776 | 19.644793 | 0,046 | 0,041 | Zgodne |
| 287 | < 1,0 | - | nd | 0,3 - 2,0 | 1,0 | 1,3 | 0,003 | PKP 210 | 52.885621 | 19.644642 | 0,046 | 0,041 | Zgodne |
| 288 | 6,2 | ± | 2,7 | 0,9 | 1,0 | 8,9 | 0,024 | PKP 270 | 52.890892 | 19.649165 | 0,32 | 0,33 | Zgodne |
| 289 | 5,4 | ± | 2,3 | 1,0 | 1,0 | 7,7 | 0,020 | PKP 270 | 52.890894 | 19.648883 | 0,28 | 0,27 | Zgodne |
| 290 | 4,5 | ± | 1,9 | 0,9 | 1,0 | 6,4 | 0,017 | PKP 270 | 52.890896 | 19.648586 | 0,23 | 0,23 | Zgodne |
| 291 | 3,9 | ± | 1,7 | 1,0 | 1,0 | 5,6 | 0,015 | PKP 270 | 52.890897 | 19.648288 | 0,20 | 0,21 | Zgodne |
| 292 | 3,4 | ± | 1,5 | 0,9 | 1,0 | 4,9 | 0,013 | PKP 270 | 52.890899 | 19.647991 | 0,18 | 0,18 | Zgodne |
| 293 | 3,0 | ± | 1,3 | 1,0 | 1,0 | 4,3 | 0,011 | PKP 270 | 52.890900 | 19.647694 | 0,15 | 0,15 | Zgodne |
| 294 | 2,7 | ± | 1,2 | 0,9 | 1,0 | 3,9 | 0,010 | PKP 270 | 52.890902 | 19.647396 | 0,14 | 0,14 | Zgodne |
| 295 | 1,7 | ± | 0,5 | 1,1 | 1,0 | 2,2 | 0,006 | PKP 270 | 52.890904 | 19.647099 | 0,08 | 0,08 | Zgodne |

To sprawozdanie zawiera 29 stron i bez pisemnej zgody Kierownika Sundoor Laboratorium Badawcze nie może być powielane inaczej jak tylko w całości.

Exemplarz elektroniczny (.pdf) jest przechowywany w archiwum Sundoor Sp. z o. o. Sp. K.

| | | | | |
|-----------------|-------------|--|----------------------------|----------------|
| Formularz F- 92 | Wydanie : 6 | Sprawozdanie Pole-EM OŚ RTV i Telekomunikacja | Obowiązuje od: 30.12.2020r | Strona 16 z 29 |
|-----------------|-------------|--|----------------------------|----------------|

| | | | | | | | | | | | | | |
|-----|-------|---|-----|-----------|-----|-----|-------|---------|-----------|-----------|-------|-------|--------|
| 296 | 2,2 | ± | 0,9 | 1,0 | 1,0 | 3,1 | 0,008 | PKP 270 | 52.890905 | 19.646802 | 0,11 | 0,11 | Zgodne |
| 297 | 2,4 | ± | 1,0 | 1,0 | 1,0 | 3,4 | 0,009 | PKP 270 | 52.890907 | 19.646504 | 0,12 | 0,12 | Zgodne |
| 298 | 1,7 | ± | 0,5 | 0,9 | 1,0 | 2,2 | 0,006 | PKP 270 | 52.890908 | 19.646207 | 0,08 | 0,08 | Zgodne |
| 299 | 2,3 | ± | 1,0 | 1,2 | 1,0 | 3,3 | 0,009 | PKP 270 | 52.890910 | 19.645910 | 0,12 | 0,12 | Zgodne |
| 300 | 2,1 | ± | 0,9 | 1,0 | 1,0 | 3,0 | 0,008 | PKP 270 | 52.890912 | 19.645612 | 0,11 | 0,11 | Zgodne |
| 301 | 1,4 | ± | 0,4 | 0,9 | 1,0 | 1,8 | 0,005 | PKP 270 | 52.890913 | 19.645315 | 0,064 | 0,068 | Zgodne |
| 302 | 1,1 | ± | 0,3 | 1,1 | 1,0 | 1,4 | 0,004 | PKP 270 | 52.890915 | 19.645018 | 0,050 | 0,055 | Zgodne |
| 303 | < 1,0 | - | nd | 0,3 - 2,0 | 1,0 | 1,3 | 0,003 | PKP 270 | 52.890917 | 19.644720 | 0,046 | 0,041 | Zgodne |
| 304 | < 1,0 | - | nd | 0,3 - 2,0 | 1,0 | 1,3 | 0,003 | PKP 270 | 52.890918 | 19.644423 | 0,046 | 0,041 | Zgodne |
| 305 | < 1,0 | - | nd | 0,3 - 2,0 | 1,0 | 1,3 | 0,003 | PKP 270 | 52.890920 | 19.644126 | 0,046 | 0,041 | Zgodne |
| 306 | < 1,0 | - | nd | 0,3 - 2,0 | 1,0 | 1,3 | 0,003 | PKP 270 | 52.890921 | 19.643828 | 0,046 | 0,041 | Zgodne |
| 307 | < 1,0 | - | nd | 0,3 - 2,0 | 1,0 | 1,3 | 0,003 | PKP 270 | 52.890923 | 19.643531 | 0,046 | 0,041 | Zgodne |
| 308 | < 1,0 | - | nd | 0,3 - 2,0 | 1,0 | 1,3 | 0,003 | PKP 270 | 52.890925 | 19.643234 | 0,046 | 0,041 | Zgodne |
| 309 | < 1,0 | - | nd | 0,3 - 2,0 | 1,0 | 1,3 | 0,003 | PKP 270 | 52.890926 | 19.642936 | 0,046 | 0,041 | Zgodne |
| 310 | < 1,0 | - | nd | 0,3 - 2,0 | 1,0 | 1,3 | 0,003 | PKP 270 | 52.890928 | 19.642639 | 0,046 | 0,041 | Zgodne |
| 311 | < 1,0 | - | nd | 0,3 - 2,0 | 1,0 | 1,3 | 0,003 | PKP 270 | 52.890929 | 19.642342 | 0,046 | 0,041 | Zgodne |
| 312 | < 1,0 | - | nd | 0,3 - 2,0 | 1,0 | 1,3 | 0,003 | PKP 270 | 52.890931 | 19.642044 | 0,046 | 0,041 | Zgodne |
| 313 | < 1,0 | - | nd | 0,3 - 2,0 | 1,0 | 1,3 | 0,003 | PKP 270 | 52.890933 | 19.641747 | 0,046 | 0,041 | Zgodne |
| 314 | < 1,0 | - | nd | 0,3 - 2,0 | 1,0 | 1,3 | 0,003 | PKP 270 | 52.890934 | 19.641450 | 0,046 | 0,041 | Zgodne |
| 315 | < 1,0 | - | nd | 0,3 - 2,0 | 1,0 | 1,3 | 0,003 | PKP 270 | 52.890936 | 19.641152 | 0,046 | 0,041 | Zgodne |
| 316 | < 1,0 | - | nd | 0,3 - 2,0 | 1,0 | 1,3 | 0,003 | PKP 270 | 52.890937 | 19.640855 | 0,046 | 0,041 | Zgodne |
| 317 | < 1,0 | - | nd | 0,3 - 2,0 | 1,0 | 1,3 | 0,003 | PKP 270 | 52.890939 | 19.640558 | 0,046 | 0,041 | Zgodne |
| 318 | < 1,0 | - | nd | 0,3 - 2,0 | 1,0 | 1,3 | 0,003 | PKP 270 | 52.890941 | 19.640260 | 0,046 | 0,041 | Zgodne |
| 319 | < 1,0 | - | nd | 0,3 - 2,0 | 1,0 | 1,3 | 0,003 | PKP 270 | 52.890942 | 19.639963 | 0,046 | 0,041 | Zgodne |
| 320 | < 1,0 | - | nd | 0,3 - 2,0 | 1,0 | 1,3 | 0,003 | PKP 270 | 52.890944 | 19.639666 | 0,046 | 0,041 | Zgodne |
| 321 | 6,3 | ± | 2,7 | 1,0 | 1,0 | 9,0 | 0,024 | PKP 300 | 52.891079 | 19.649246 | 0,32 | 0,33 | Zgodne |
| 322 | 5,6 | ± | 2,5 | 1,0 | 1,0 | 8,1 | 0,021 | PKP 300 | 52.891163 | 19.649007 | 0,29 | 0,29 | Zgodne |
| 323 | 5,0 | ± | 2,1 | 1,0 | 1,0 | 7,1 | 0,019 | PKP 300 | 52.891254 | 19.648750 | 0,25 | 0,26 | Zgodne |
| 324 | 4,5 | ± | 1,9 | 0,9 | 1,0 | 6,4 | 0,017 | PKP 300 | 52.891346 | 19.648494 | 0,23 | 0,23 | Zgodne |
| 325 | 4,2 | ± | 1,8 | 1,0 | 1,0 | 6,0 | 0,016 | PKP 300 | 52.891437 | 19.648238 | 0,21 | 0,22 | Zgodne |
| 326 | 3,8 | ± | 1,7 | 1,2 | 1,0 | 5,5 | 0,015 | PKP 300 | 52.891528 | 19.647982 | 0,20 | 0,21 | Zgodne |
| 327 | 3,3 | ± | 1,4 | 1,0 | 1,0 | 4,7 | 0,012 | PKP 300 | 52.891620 | 19.647726 | 0,17 | 0,16 | Zgodne |
| 328 | 3,5 | ± | 1,5 | 0,9 | 1,0 | 5,0 | 0,013 | PKP 300 | 52.891711 | 19.647470 | 0,18 | 0,18 | Zgodne |
| 329 | 3,7 | ± | 1,6 | 0,9 | 1,0 | 5,3 | 0,014 | PKP 300 | 52.891802 | 19.647213 | 0,19 | 0,19 | Zgodne |
| 330 | 3,3 | ± | 1,4 | 1,0 | 1,0 | 4,7 | 0,012 | PKP 300 | 52.891894 | 19.646957 | 0,17 | 0,16 | Zgodne |
| 331 | 3,2 | ± | 1,3 | 0,9 | 1,0 | 4,5 | 0,012 | PKP 300 | 52.891985 | 19.646701 | 0,16 | 0,16 | Zgodne |
| 332 | 3,0 | ± | 1,3 | 1,0 | 1,0 | 4,3 | 0,011 | PKP 300 | 52.892076 | 19.646445 | 0,15 | 0,15 | Zgodne |
| 333 | 2,4 | ± | 1,0 | 1,2 | 1,0 | 3,4 | 0,009 | PKP 300 | 52.892168 | 19.646189 | 0,12 | 0,12 | Zgodne |
| 334 | 2,1 | ± | 0,9 | 1,1 | 1,0 | 3,0 | 0,008 | PKP 300 | 52.892259 | 19.645932 | 0,11 | 0,11 | Zgodne |
| 335 | 1,4 | ± | 0,4 | 1,0 | 1,0 | 1,8 | 0,005 | PKP 300 | 52.892350 | 19.645676 | 0,064 | 0,068 | Zgodne |
| 336 | < 1,0 | - | nd | 0,3 - 2,0 | 1,0 | 1,3 | 0,003 | PKP 300 | 52.892441 | 19.645420 | 0,046 | 0,041 | Zgodne |

To sprawozdanie zawiera 29 stron i bez pisemnej zgody Kierownika Sundoor Laboratorium Badawcze nie może być powielane inaczej jak tylko w całości.
 Egzemplarz elektroniczny (.pdf) jest przechowywany w archiwum Sundoor Sp. z o. o. Sp. K.

| | | | | |
|-----------------|-------------|--|----------------------------|----------------|
| Formularz F- 92 | Wydanie : 6 | Sprawozdanie Pole-EM OŚ RTV i Telekomunikacja | Obowiązuje od: 30.12.2020r | Strona 17 z 29 |
|-----------------|-------------|--|----------------------------|----------------|

| | | | | | | | | | | | | | |
|-----|-------|---|-----|-----------|-----|-----|-------|---------|-----------|-----------|-------|-------|--------|
| 337 | < 1,0 | - | nd | 0,3 - 2,0 | 1,0 | 1,3 | 0,003 | PKP 300 | 52.892533 | 19.645164 | 0,046 | 0,041 | Zgodne |
| 338 | < 1,0 | - | nd | 0,3 - 2,0 | 1,0 | 1,3 | 0,003 | PKP 300 | 52.892624 | 19.644908 | 0,046 | 0,041 | Zgodne |
| 339 | < 1,0 | - | nd | 0,3 - 2,0 | 1,0 | 1,3 | 0,003 | PKP 300 | 52.892715 | 19.644652 | 0,046 | 0,041 | Zgodne |
| 340 | < 1,0 | - | nd | 0,3 - 2,0 | 1,0 | 1,3 | 0,003 | PKP 300 | 52.892807 | 19.644395 | 0,046 | 0,041 | Zgodne |
| 341 | < 1,0 | - | nd | 0,3 - 2,0 | 1,0 | 1,3 | 0,003 | PKP 300 | 52.892898 | 19.644139 | 0,046 | 0,041 | Zgodne |
| 342 | < 1,0 | - | nd | 0,3 - 2,0 | 1,0 | 1,3 | 0,003 | PKP 300 | 52.892989 | 19.643883 | 0,046 | 0,041 | Zgodne |
| 343 | < 1,0 | - | nd | 0,3 - 2,0 | 1,0 | 1,3 | 0,003 | PKP 300 | 52.893081 | 19.643627 | 0,046 | 0,041 | Zgodne |
| 344 | < 1,0 | - | nd | 0,3 - 2,0 | 1,0 | 1,3 | 0,003 | PKP 300 | 52.893172 | 19.643371 | 0,046 | 0,041 | Zgodne |
| 345 | < 1,0 | - | nd | 0,3 - 2,0 | 1,0 | 1,3 | 0,003 | PKP 300 | 52.893263 | 19.643115 | 0,046 | 0,041 | Zgodne |
| 346 | < 1,0 | - | nd | 0,3 - 2,0 | 1,0 | 1,3 | 0,003 | PKP 300 | 52.893355 | 19.642858 | 0,046 | 0,041 | Zgodne |
| 347 | < 1,0 | - | nd | 0,3 - 2,0 | 1,0 | 1,3 | 0,003 | PKP 300 | 52.893446 | 19.642602 | 0,046 | 0,041 | Zgodne |
| 348 | < 1,0 | - | nd | 0,3 - 2,0 | 1,0 | 1,3 | 0,003 | PKP 300 | 52.893537 | 19.642346 | 0,046 | 0,041 | Zgodne |
| 349 | < 1,0 | - | nd | 0,3 - 2,0 | 1,0 | 1,3 | 0,003 | PKP 300 | 52.893629 | 19.642090 | 0,046 | 0,041 | Zgodne |
| 350 | < 1,0 | - | nd | 0,3 - 2,0 | 1,0 | 1,3 | 0,003 | PKP 300 | 52.893720 | 19.641834 | 0,046 | 0,041 | Zgodne |
| 351 | < 1,0 | - | nd | 0,3 - 2,0 | 1,0 | 1,3 | 0,003 | PKP 300 | 52.893811 | 19.641577 | 0,046 | 0,041 | Zgodne |
| 352 | < 1,0 | - | nd | 0,3 - 2,0 | 1,0 | 1,3 | 0,003 | PKP 300 | 52.893902 | 19.641321 | 0,046 | 0,041 | Zgodne |
| 353 | < 1,0 | - | nd | 0,3 - 2,0 | 1,0 | 1,3 | 0,003 | PKP 300 | 52.893994 | 19.641065 | 0,046 | 0,041 | Zgodne |
| 354 | 5,8 | ± | 2,5 | 1,0 | 1,0 | 8,3 | 0,022 | PKP 0 | 52.891788 | 19.649788 | 0,30 | 0,30 | Zgodne |
| 355 | 5,4 | ± | 2,3 | 1,0 | 1,0 | 7,7 | 0,020 | PKP 0 | 52.891968 | 19.649791 | 0,28 | 0,27 | Zgodne |
| 356 | 4,9 | ± | 2,1 | 0,9 | 1,0 | 7,0 | 0,019 | PKP 0 | 52.892148 | 19.649794 | 0,25 | 0,26 | Zgodne |
| 357 | 4,8 | ± | 2,1 | 1,0 | 1,0 | 6,9 | 0,018 | PKP 0 | 52.892328 | 19.649797 | 0,25 | 0,25 | Zgodne |
| 358 | 4,3 | ± | 1,9 | 1,0 | 1,0 | 6,2 | 0,016 | PKP 0 | 52.892508 | 19.649799 | 0,22 | 0,22 | Zgodne |
| 359 | 3,5 | ± | 1,5 | 1,0 | 1,0 | 5,0 | 0,013 | PKP 0 | 52.892687 | 19.649802 | 0,18 | 0,18 | Zgodne |
| 360 | 3,0 | ± | 1,3 | 1,0 | 1,0 | 4,3 | 0,011 | PKP 0 | 52.892867 | 19.649805 | 0,15 | 0,15 | Zgodne |
| 361 | 2,5 | ± | 1,0 | 0,9 | 1,0 | 3,5 | 0,009 | PKP 0 | 52.893047 | 19.649807 | 0,13 | 0,12 | Zgodne |
| 362 | 2,1 | ± | 0,9 | 1,1 | 1,0 | 3,0 | 0,008 | PKP 0 | 52.893227 | 19.649810 | 0,11 | 0,11 | Zgodne |
| 363 | 1,4 | ± | 0,4 | 1,0 | 1,0 | 1,8 | 0,005 | PKP 0 | 52.893407 | 19.649813 | 0,064 | 0,068 | Zgodne |
| 364 | 1,1 | ± | 0,3 | 1,0 | 1,0 | 1,4 | 0,004 | PKP 0 | 52.893587 | 19.649815 | 0,050 | 0,055 | Zgodne |
| 365 | < 1,0 | - | nd | 0,3 - 2,0 | 1,0 | 1,3 | 0,003 | PKP 0 | 52.893766 | 19.649818 | 0,046 | 0,041 | Zgodne |
| 366 | < 1,0 | - | nd | 0,3 - 2,0 | 1,0 | 1,3 | 0,003 | PKP 0 | 52.893946 | 19.649821 | 0,046 | 0,041 | Zgodne |
| 367 | < 1,0 | - | nd | 0,3 - 2,0 | 1,0 | 1,3 | 0,003 | PKP 0 | 52.894126 | 19.649823 | 0,046 | 0,041 | Zgodne |
| 368 | < 1,0 | - | nd | 0,3 - 2,0 | 1,0 | 1,3 | 0,003 | PKP 0 | 52.894306 | 19.649826 | 0,046 | 0,041 | Zgodne |
| 369 | < 1,0 | - | nd | 0,3 - 2,0 | 1,0 | 1,3 | 0,003 | PKP 0 | 52.894486 | 19.649829 | 0,046 | 0,041 | Zgodne |
| 370 | < 1,0 | - | nd | 0,3 - 2,0 | 1,0 | 1,3 | 0,003 | PKP 0 | 52.894666 | 19.649831 | 0,046 | 0,041 | Zgodne |
| 371 | < 1,0 | - | nd | 0,3 - 2,0 | 1,0 | 1,3 | 0,003 | PKP 0 | 52.894845 | 19.649834 | 0,046 | 0,041 | Zgodne |
| 372 | < 1,0 | - | nd | 0,3 - 2,0 | 1,0 | 1,3 | 0,003 | PKP 0 | 52.895025 | 19.649837 | 0,046 | 0,041 | Zgodne |
| 373 | < 1,0 | - | nd | 0,3 - 2,0 | 1,0 | 1,3 | 0,003 | PKP 0 | 52.895205 | 19.649840 | 0,046 | 0,041 | Zgodne |
| 374 | < 1,0 | - | nd | 0,3 - 2,0 | 1,0 | 1,3 | 0,003 | PKP 0 | 52.895385 | 19.649842 | 0,046 | 0,041 | Zgodne |
| 375 | < 1,0 | - | nd | 0,3 - 2,0 | 1,0 | 1,3 | 0,003 | PKP 0 | 52.895565 | 19.649845 | 0,046 | 0,041 | Zgodne |

To sprawozdanie zawiera 29 stron i bez pisemnej zgody Kierownika Sundoor Laboratorium Badawcze nie może być powielane inaczej jak tylko w całości.

Egzemplarz elektroniczny (.pdf) jest przechowywany w archiwum Sundoor Sp. z o. o. Sp. K.

| | | | | |
|-----------------|-------------|--|----------------------------|----------------|
| Formularz F- 92 | Wydanie : 6 | Sprawozdanie Pole-EM OŚ RTV i Telekomunikacja | Obowiązuje od: 30.12.2020r | Strona 18 z 29 |
|-----------------|-------------|--|----------------------------|----------------|

| | | | | | | | | | | | | | |
|-----|-------|---|-----|-----------|-----|------|-------|--------------------|-----------|-----------|-------|-------|--------|
| 376 | < 1,0 | - | nd | 0,3 - 2,0 | 1,0 | 1,3 | 0,003 | PKP 0 | 52.895745 | 19.649848 | 0,046 | 0,041 | Zgodne |
| 377 | < 1,0 | - | nd | 0,3 - 2,0 | 1,0 | 1,3 | 0,003 | PKP 0 | 52.895924 | 19.649850 | 0,046 | 0,041 | Zgodne |
| 378 | < 1,0 | - | nd | 0,3 - 2,0 | 1,0 | 1,3 | 0,003 | PKP 0 | 52.896104 | 19.649853 | 0,046 | 0,041 | Zgodne |
| 379 | < 1,0 | - | nd | 0,3 - 2,0 | 1,0 | 1,3 | 0,003 | PKP 0 | 52.896284 | 19.649856 | 0,046 | 0,041 | Zgodne |
| 380 | < 1,0 | - | nd | 0,3 - 2,0 | 1,0 | 1,3 | 0,003 | PKP 0 | 52.896464 | 19.649858 | 0,046 | 0,041 | Zgodne |
| 381 | < 1,0 | - | nd | 0,3 - 2,0 | 1,0 | 1,3 | 0,003 | PKP 0 | 52.896644 | 19.649861 | 0,046 | 0,041 | Zgodne |
| 382 | < 1,0 | - | nd | 0,3 - 2,0 | 1,0 | 1,3 | 0,003 | PKP 0 | 52.896824 | 19.649864 | 0,046 | 0,041 | Zgodne |
| 383 | < 1,0 | - | nd | 0,3 - 2,0 | 1,0 | 1,3 | 0,003 | PKP 0 | 52.897003 | 19.649866 | 0,046 | 0,041 | Zgodne |
| 384 | 9,2 | ± | 4,0 | 1,0 | 1,0 | 13,2 | 0,035 | GKP 150 | 52.890638 | 19.650008 | 0,47 | 0,48 | Zgodne |
| 385 | 6,1 | ± | 2,6 | 0,9 | 1,0 | 8,7 | 0,023 | PKP 90 | 52.890882 | 19.650791 | 0,31 | 0,32 | Zgodne |
| 387 | 6,5 | ± | 2,8 | 0,9 | 1,0 | 9,3 | 0,025 | PKP 30 | 52.891584 | 19.650452 | 0,33 | 0,34 | Zgodne |
| 388 | 7,0 | ± | 3,0 | 0,9 | 1,0 | 10,0 | 0,027 | GKP 330 | 52.891280 | 19.649408 | 0,36 | 0,37 | Zgodne |
| 391 | 5,9 | ± | 2,5 | 1,0 | 1,0 | 8,4 | 0,022 | PKP | 52.891101 | 19.650972 | 0,30 | 0,30 | Zgodne |
| 392 | 5,4 | ± | 2,3 | 0,6 | 1,0 | 7,7 | 0,020 | PKP | 52.891013 | 19.651338 | 0,28 | 0,27 | Zgodne |
| 393 | 5,6 | ± | 2,5 | 0,6 | 1,0 | 8,1 | 0,021 | PKP | 52.890920 | 19.651672 | 0,29 | 0,29 | Zgodne |
| 394 | 7,2 | ± | 3,1 | 0,5 | 1,0 | 10,3 | 0,027 | REF | 52.889716 | 19.649607 | 0,37 | 0,37 | Zgodne |
| 395 | 2,2 | ± | 0,9 | 1,0 | 1,0 | 3,1 | 0,008 | przed bramą | 52.890507 | 19.654902 | 0,11 | 0,11 | Zgodne |
| 396 | 2,3 | ± | 0,9 | 1,0 | 1,0 | 3,2 | 0,008 | przed bramą | 52.890215 | 19.653827 | 0,11 | 0,11 | Zgodne |
| 397 | 1,4 | ± | 0,4 | 0,9 | 1,0 | 1,8 | 0,005 | przed domem | 52.889362 | 19.653755 | 0,06 | 0,07 | Zgodne |
| 398 | 2,1 | ± | 0,9 | 1,0 | 1,0 | 3,0 | 0,008 | przed domem | 52.888229 | 19.652476 | 0,11 | 0,11 | Zgodne |
| 399 | 4,8 | ± | 2,1 | 1,0 | 1,0 | 6,9 | 0,018 | przed bramą | 52.889236 | 19.647296 | 0,25 | 0,25 | Zgodne |
| 400 | 1,1 | ± | 0,3 | 0,9 | 1,0 | 1,4 | 0,004 | na terenie działki | 52.888183 | 19.641288 | 0,05 | 0,05 | Zgodne |
| 401 | < 1,0 | - | nd | 0,3 - 2,0 | 1,0 | 1,3 | 0,003 | na terenie działki | 52.888783 | 19.642806 | 0,046 | 0,041 | Zgodne |
| 402 | 6,6 | ± | 2,9 | 1,0 | 1,0 | 9,5 | 0,025 | REF 75 | 52.891069 | 19.650927 | 0,34 | 0,34 | Zgodne |
| 403 | 6,3 | ± | 2,8 | 0,9 | 1,0 | 9,1 | 0,024 | REF 75 | 52.891114 | 19.651214 | 0,33 | 0,33 | Zgodne |
| 404 | 5,8 | ± | 2,5 | 1,0 | 1,0 | 8,3 | 0,022 | REF 75 | 52.891159 | 19.651502 | 0,30 | 0,30 | Zgodne |
| 405 | 5,1 | ± | 2,2 | 1,0 | 1,0 | 7,3 | 0,019 | REF 75 | 52.891204 | 19.651790 | 0,26 | 0,26 | Zgodne |
| 406 | 4,6 | ± | 2,0 | 0,9 | 1,0 | 6,6 | 0,018 | GKP 75 | 52.891249 | 19.652078 | 0,24 | 0,25 | Zgodne |
| 407 | 3,9 | ± | 1,7 | 0,9 | 1,0 | 5,6 | 0,015 | GKP 75 | 52.891294 | 19.652366 | 0,20 | 0,21 | Zgodne |
| 408 | 3,6 | ± | 1,6 | 0,9 | 1,0 | 5,2 | 0,014 | GKP 75 | 52.891339 | 19.652654 | 0,19 | 0,19 | Zgodne |
| 409 | 3,2 | ± | 1,3 | 1,0 | 1,0 | 4,5 | 0,012 | GKP 75 | 52.891384 | 19.652942 | 0,16 | 0,16 | Zgodne |
| 410 | 2,6 | ± | 1,0 | 1,0 | 1,0 | 3,6 | 0,010 | GKP 75 | 52.891429 | 19.653230 | 0,13 | 0,14 | Zgodne |
| 411 | 1,6 | ± | 0,5 | 1,0 | 1,0 | 2,1 | 0,006 | GKP 75 | 52.891474 | 19.653518 | 0,075 | 0,082 | Zgodne |
| 412 | 1,3 | ± | 0,4 | 1,0 | 1,0 | 1,7 | 0,005 | GKP 75 | 52.891519 | 19.653806 | 0,061 | 0,068 | Zgodne |
| 413 | 1,1 | ± | 0,3 | 1,0 | 1,0 | 1,4 | 0,004 | GKP 75 | 52.891564 | 19.654094 | 0,050 | 0,055 | Zgodne |
| 414 | < 1,0 | - | nd | 0,3 - 2,0 | 1,0 | 1,3 | 0,003 | GKP 75 | 52.891608 | 19.654382 | 0,046 | 0,041 | Zgodne |
| 415 | < 1,0 | - | nd | 0,3 - 2,0 | 1,0 | 1,3 | 0,003 | GKP 75 | 52.891653 | 19.654669 | 0,046 | 0,041 | Zgodne |
| 416 | < 1,0 | - | nd | 0,3 - 2,0 | 1,0 | 1,3 | 0,003 | GKP 75 | 52.891698 | 19.654957 | 0,046 | 0,041 | Zgodne |
| 417 | < 1,0 | - | nd | 0,3 - 2,0 | 1,0 | 1,3 | 0,003 | GKP 75 | 52.891743 | 19.655245 | 0,046 | 0,041 | Zgodne |
| 418 | < 1,0 | - | nd | 0,3 - 2,0 | 1,0 | 1,3 | 0,003 | GKP 75 | 52.891788 | 19.655533 | 0,046 | 0,041 | Zgodne |

To sprawozdanie zawiera 29 stron i bez pisemnej zgody Kierownika Sundoor Laboratorium Badawcze nie może być powielane inaczej jak tylko w całości.
 Egzemplarz elektroniczny (.pdf) jest przechowywany w archiwum Sundoor Sp. z o. o. Sp. K.

| | | | | |
|----------------|-------------|--|----------------------------|----------------|
| Fomularz F- 92 | Wydanie : 6 | Sprawozdanie Pole-EM OŚ RTV i Telekomunikacja | Obowiązuje od: 30.12.2020r | Strona 19 z 29 |
|----------------|-------------|--|----------------------------|----------------|

| | | | | | | | | | | | | | |
|-----|-------|---|-----|-----------|-----|------|-------|---------|-----------|-----------|-------|-------|--------|
| 419 | < 1,0 | - | nd | 0,3 - 2,0 | 1,0 | 1,3 | 0,003 | GKP 75 | 52.891833 | 19.655821 | 0,046 | 0,041 | Zgodne |
| 420 | < 1,0 | - | nd | 0,3 - 2,0 | 1,0 | 1,3 | 0,003 | GKP 75 | 52.891878 | 19.656109 | 0,046 | 0,041 | Zgodne |
| 421 | < 1,0 | - | nd | 0,3 - 2,0 | 1,0 | 1,3 | 0,003 | GKP 75 | 52.891923 | 19.656397 | 0,046 | 0,041 | Zgodne |
| 422 | < 1,0 | - | nd | 0,3 - 2,0 | 1,0 | 1,3 | 0,003 | GKP 75 | 52.891968 | 19.656685 | 0,046 | 0,041 | Zgodne |
| 423 | < 1,0 | - | nd | 0,3 - 2,0 | 1,0 | 1,3 | 0,003 | GKP 75 | 52.892013 | 19.656973 | 0,046 | 0,041 | Zgodne |
| 424 | < 1,0 | - | nd | 0,3 - 2,0 | 1,0 | 1,3 | 0,003 | GKP 75 | 52.892058 | 19.657261 | 0,046 | 0,041 | Zgodne |
| 425 | < 1,0 | - | nd | 0,3 - 2,0 | 1,0 | 1,3 | 0,003 | GKP 75 | 52.892103 | 19.657549 | 0,046 | 0,041 | Zgodne |
| 426 | < 1,0 | - | nd | 0,3 - 2,0 | 1,0 | 1,3 | 0,003 | GKP 75 | 52.892148 | 19.657837 | 0,046 | 0,041 | Zgodne |
| 427 | < 1,0 | - | nd | 0,3 - 2,0 | 1,0 | 1,3 | 0,003 | GKP 75 | 52.892193 | 19.658124 | 0,046 | 0,041 | Zgodne |
| 428 | < 1,0 | - | nd | 0,3 - 2,0 | 1,0 | 1,3 | 0,003 | GKP 75 | 52.892238 | 19.658412 | 0,046 | 0,041 | Zgodne |
| 429 | < 1,0 | - | nd | 0,3 - 2,0 | 1,0 | 1,3 | 0,003 | GKP 75 | 52.892283 | 19.658700 | 0,046 | 0,041 | Zgodne |
| 430 | < 1,0 | - | nd | 0,3 - 2,0 | 1,0 | 1,3 | 0,003 | GKP 75 | 52.892328 | 19.658988 | 0,046 | 0,041 | Zgodne |
| 431 | < 1,0 | - | nd | 0,3 - 2,0 | 1,0 | 1,3 | 0,003 | GKP 75 | 52.892373 | 19.659276 | 0,046 | 0,041 | Zgodne |
| 432 | < 1,0 | - | nd | 0,3 - 2,0 | 1,0 | 1,3 | 0,003 | GKP 75 | 52.892418 | 19.659564 | 0,046 | 0,041 | Zgodne |
| 433 | 8,6 | ± | 3,8 | 1,0 | 1,0 | 12,4 | 0,033 | REF 153 | 52.890567 | 19.650040 | 0,44 | 0,45 | Zgodne |
| 434 | 8,1 | ± | 3,5 | 1,0 | 1,0 | 11,6 | 0,031 | REF 153 | 52.890406 | 19.650173 | 0,41 | 0,42 | Zgodne |
| 435 | 7,5 | ± | 3,3 | 1,0 | 1,0 | 10,8 | 0,029 | REF 153 | 52.890245 | 19.650305 | 0,39 | 0,40 | Zgodne |
| 436 | 6,4 | ± | 2,8 | 0,9 | 1,0 | 9,2 | 0,024 | GKP 153 | 52.890084 | 19.650438 | 0,33 | 0,33 | Zgodne |
| 437 | 5,8 | ± | 2,5 | 0,9 | 1,0 | 8,3 | 0,022 | GKP 153 | 52.889923 | 19.650571 | 0,30 | 0,30 | Zgodne |
| 438 | 5,1 | ± | 2,2 | 1,0 | 1,0 | 7,3 | 0,019 | GKP 153 | 52.889762 | 19.650703 | 0,26 | 0,26 | Zgodne |
| 439 | 4,6 | ± | 2,0 | 1,0 | 1,0 | 6,6 | 0,018 | GKP 153 | 52.889440 | 19.650968 | 0,24 | 0,25 | Zgodne |
| 440 | 3,8 | ± | 1,6 | 1,0 | 1,0 | 5,4 | 0,014 | GKP 153 | 52.889279 | 19.651101 | 0,19 | 0,19 | Zgodne |
| 441 | 3,3 | ± | 1,4 | 1,0 | 1,0 | 4,7 | 0,012 | GKP 153 | 52.889118 | 19.651233 | 0,17 | 0,16 | Zgodne |
| 442 | 2,8 | ± | 1,3 | 1,0 | 1,0 | 4,1 | 0,011 | GKP 153 | 52.888957 | 19.651366 | 0,15 | 0,15 | Zgodne |
| 443 | 1,6 | ± | 0,5 | 1,0 | 1,0 | 2,1 | 0,006 | GKP 153 | 52.888796 | 19.651499 | 0,075 | 0,082 | Zgodne |
| 444 | 1,3 | ± | 0,4 | 1,0 | 1,0 | 1,7 | 0,005 | GKP 153 | 52.888635 | 19.651631 | 0,061 | 0,068 | Zgodne |
| 445 | 1,1 | ± | 0,3 | 1,0 | 1,0 | 1,4 | 0,004 | GKP 153 | 52.888474 | 19.651764 | 0,050 | 0,055 | Zgodne |
| 446 | < 1,0 | - | nd | 0,3 - 2,0 | 1,0 | 1,3 | 0,003 | GKP 153 | 52.888313 | 19.651896 | 0,046 | 0,041 | Zgodne |
| 447 | < 1,0 | - | nd | 0,3 - 2,0 | 1,0 | 1,3 | 0,003 | GKP 153 | 52.888152 | 19.652029 | 0,046 | 0,041 | Zgodne |
| 448 | < 1,0 | - | nd | 0,3 - 2,0 | 1,0 | 1,3 | 0,003 | GKP 153 | 52.887992 | 19.652162 | 0,046 | 0,041 | Zgodne |
| 449 | < 1,0 | - | nd | 0,3 - 2,0 | 1,0 | 1,3 | 0,003 | GKP 153 | 52.887831 | 19.652294 | 0,046 | 0,041 | Zgodne |
| 450 | < 1,0 | - | nd | 0,3 - 2,0 | 1,0 | 1,3 | 0,003 | GKP 153 | 52.887670 | 19.652427 | 0,046 | 0,041 | Zgodne |
| 451 | < 1,0 | - | nd | 0,3 - 2,0 | 1,0 | 1,3 | 0,003 | GKP 153 | 52.887509 | 19.652559 | 0,046 | 0,041 | Zgodne |
| 452 | < 1,0 | - | nd | 0,3 - 2,0 | 1,0 | 1,3 | 0,003 | GKP 153 | 52.887348 | 19.652692 | 0,046 | 0,041 | Zgodne |
| 453 | < 1,0 | - | nd | 0,3 - 2,0 | 1,0 | 1,3 | 0,003 | GKP 153 | 52.887187 | 19.652824 | 0,046 | 0,041 | Zgodne |
| 454 | < 1,0 | - | nd | 0,3 - 2,0 | 1,0 | 1,3 | 0,003 | GKP 153 | 52.887026 | 19.652957 | 0,046 | 0,041 | Zgodne |
| 455 | < 1,0 | - | nd | 0,3 - 2,0 | 1,0 | 1,3 | 0,003 | GKP 153 | 52.886865 | 19.653090 | 0,046 | 0,041 | Zgodne |
| 456 | < 1,0 | - | nd | 0,3 - 2,0 | 1,0 | 1,3 | 0,003 | GKP 153 | 52.886704 | 19.653222 | 0,046 | 0,041 | Zgodne |
| 457 | < 1,0 | - | nd | 0,3 - 2,0 | 1,0 | 1,3 | 0,003 | GKP 153 | 52.886543 | 19.653355 | 0,046 | 0,041 | Zgodne |

To sprawozdanie zawiera 29 stron i bez pisemnej zgody Kierownika Sundoor Laboratorium Badawcze nie może być powielane inaczej jak tylko w całości.

Egzemplarz elektroniczny (.pdf) jest przechowywany w archiwum Sundoor Sp. z o. o. Sp. K.

| | | | | |
|-----------------|-------------|--|----------------------------|----------------|
| Formularz F- 92 | Wydanie : 6 | Sprawozdanie Pole-EM OŚ RTV i Telekomunikacja | Obowiązuje od: 30.12.2020r | Strona 20 z 29 |
|-----------------|-------------|--|----------------------------|----------------|

| | | | | | | | | | | | | | |
|-----|-------|---|-----|-----------|-----|------|-------|---------|-----------|-----------|-------|-------|--------|
| 458 | < 1,0 | - | nd | 0,3 - 2,0 | 1,0 | 1,3 | 0,003 | GKP 153 | 52.886382 | 19.653487 | 0,046 | 0,041 | Zgodne |
| 459 | < 1,0 | - | nd | 0,3 - 2,0 | 1,0 | 1,3 | 0,003 | GKP 153 | 52.886221 | 19.653620 | 0,046 | 0,041 | Zgodne |
| 460 | < 1,0 | - | nd | 0,3 - 2,0 | 1,0 | 1,3 | 0,003 | GKP 153 | 52.886060 | 19.653752 | 0,046 | 0,041 | Zgodne |
| 461 | < 1,0 | - | nd | 0,3 - 2,0 | 1,0 | 1,3 | 0,003 | GKP 153 | 52.885899 | 19.653885 | 0,046 | 0,041 | Zgodne |
| 462 | < 1,0 | - | nd | 0,3 - 2,0 | 1,0 | 1,3 | 0,003 | GKP 153 | 52.885738 | 19.654017 | 0,046 | 0,041 | Zgodne |
| 463 | < 1,0 | - | nd | 0,3 - 2,0 | 1,0 | 1,3 | 0,003 | GKP 153 | 52.885577 | 19.654150 | 0,046 | 0,041 | Zgodne |
| 464 | < 1,0 | - | nd | 0,3 - 2,0 | 1,0 | 1,3 | 0,003 | GKP 153 | 52.885416 | 19.654283 | 0,046 | 0,041 | Zgodne |
| 465 | 8,1 | ± | 3,5 | 1,0 | 1,0 | 11,6 | 0,031 | PKP 55 | 52.891500 | 19.651246 | 0,41 | 0,42 | Zgodne |
| 466 | < 1,0 | - | nd | 0,3 - 2,0 | 1,0 | 1,3 | 0,003 | PKP 55 | 52.895979 | 19.662032 | 0,046 | 0,041 | Zgodne |
| 467 | < 1,0 | - | nd | 0,3 - 2,0 | 1,0 | 1,3 | 0,003 | PKP 60 | 52.895314 | 19.662719 | 0,046 | 0,041 | Zgodne |
| 468 | < 1,0 | - | nd | 0,3 - 2,0 | 1,0 | 1,3 | 0,003 | PKP 120 | 52.886322 | 19.662582 | 0,046 | 0,041 | Zgodne |
| 469 | 6,4 | ± | 2,8 | 1,0 | 1,0 | 9,2 | 0,024 | PKP 165 | 52.890018 | 19.650147 | 0,329 | 0,329 | Zgodne |
| 470 | < 1,0 | - | nd | 0,3 - 2,0 | 1,0 | 1,3 | 0,003 | PKP 165 | 52.882183 | 19.653492 | 0,046 | 0,041 | Zgodne |
| 471 | < 1,0 | - | nd | 0,3 - 2,0 | 1,0 | 1,3 | 0,003 | PKP 180 | 52.881897 | 19.649641 | 0,046 | 0,041 | Zgodne |
| 472 | 7,6 | ± | 3,3 | 1,0 | 1,0 | 10,9 | 0,029 | PKP 220 | 52.890205 | 19.648809 | 0,39 | 0,40 | Zgodne |
| 473 | < 1,0 | - | nd | 0,3 - 2,0 | 1,0 | 1,3 | 0,003 | PKP 220 | 52.884053 | 19.640117 | 0,046 | 0,041 | Zgodne |
| 474 | < 1,0 | - | nd | 0,3 - 2,0 | 1,0 | 1,3 | 0,003 | PKP 240 | 52.886463 | 19.636834 | 0,046 | 0,041 | Zgodne |
| 475 | 5,4 | ± | 2,4 | 1,0 | 1,0 | 7,8 | 0,021 | PKP 290 | 52.891078 | 19.648940 | 0,28 | 0,29 | Zgodne |
| 476 | < 1,0 | - | nd | 0,3 - 2,0 | 1,0 | 1,3 | 0,003 | PKP 290 | 52.894040 | 19.635850 | 0,046 | 0,041 | Zgodne |
| 477 | < 1,0 | - | nd | 0,3 - 2,0 | 1,0 | 1,3 | 0,003 | PKP 300 | 52.895455 | 19.636966 | 0,046 | 0,041 | Zgodne |
| 478 | < 1,0 | - | nd | 0,3 - 2,0 | 1,0 | 1,3 | 0,003 | PKP 0 | 52.899881 | 19.649910 | 0,046 | 0,041 | Zgodne |
| 479 | 5,4 | ± | 2,4 | 1,0 | 1,0 | 7,8 | 0,021 | PKP 15 | 52.890889 | 19.649775 | 0,28 | 0,29 | Zgodne |
| 480 | 5,0 | ± | 2,2 | 1,0 | 1,0 | 7,2 | 0,019 | PKP 15 | 52.891755 | 19.650173 | 0,26 | 0,26 | Zgodne |
| 481 | 4,4 | ± | 1,9 | 1,0 | 1,0 | 6,3 | 0,017 | PKP 15 | 52.891929 | 19.650252 | 0,23 | 0,23 | Zgodne |
| 482 | 3,9 | ± | 1,7 | 1,0 | 1,0 | 5,6 | 0,015 | PKP 15 | 52.892102 | 19.650332 | 0,20 | 0,21 | Zgodne |
| 483 | 3,6 | ± | 1,6 | 1,0 | 1,0 | 5,2 | 0,014 | PKP 15 | 52.892275 | 19.650411 | 0,19 | 0,19 | Zgodne |
| 484 | 3,0 | ± | 1,3 | 1,0 | 1,0 | 4,3 | 0,011 | PKP 15 | 52.892449 | 19.650491 | 0,15 | 0,15 | Zgodne |
| 485 | 2,5 | ± | 1,0 | 1,0 | 1,0 | 3,5 | 0,009 | PKP 15 | 52.892622 | 19.650571 | 0,13 | 0,12 | Zgodne |
| 486 | 2,3 | ± | 0,9 | 1,0 | 1,0 | 3,2 | 0,008 | PKP 15 | 52.892795 | 19.650650 | 0,11 | 0,11 | Zgodne |
| 487 | 1,5 | ± | 0,4 | 1,0 | 1,0 | 1,9 | 0,005 | PKP 15 | 52.892968 | 19.650730 | 0,068 | 0,068 | Zgodne |
| 488 | 1,2 | ± | 0,3 | 1,0 | 1,0 | 1,5 | 0,004 | PKP 15 | 52.893142 | 19.650809 | 0,054 | 0,055 | Zgodne |
| 489 | < 1,0 | - | nd | 0,3 - 2,0 | 1,0 | 1,3 | 0,003 | PKP 15 | 52.893315 | 19.650889 | 0,046 | 0,041 | Zgodne |
| 490 | < 1,0 | - | nd | 0,3 - 2,0 | 1,0 | 1,3 | 0,003 | PKP 15 | 52.893488 | 19.650968 | 0,046 | 0,041 | Zgodne |
| 491 | < 1,0 | - | nd | 0,3 - 2,0 | 1,0 | 1,3 | 0,003 | PKP 15 | 52.893662 | 19.651048 | 0,046 | 0,041 | Zgodne |
| 492 | < 1,0 | - | nd | 0,3 - 2,0 | 1,0 | 1,3 | 0,003 | PKP 15 | 52.893835 | 19.651128 | 0,046 | 0,041 | Zgodne |
| 493 | < 1,0 | - | nd | 0,3 - 2,0 | 1,0 | 1,3 | 0,003 | PKP 15 | 52.894008 | 19.651207 | 0,046 | 0,041 | Zgodne |
| 494 | < 1,0 | - | nd | 0,3 - 2,0 | 1,0 | 1,3 | 0,003 | PKP 15 | 52.894181 | 19.651287 | 0,046 | 0,041 | Zgodne |
| 495 | < 1,0 | - | nd | 0,3 - 2,0 | 1,0 | 1,3 | 0,003 | PKP 15 | 52.894355 | 19.651366 | 0,046 | 0,041 | Zgodne |
| 496 | < 1,0 | - | nd | 0,3 - 2,0 | 1,0 | 1,3 | 0,003 | PKP 15 | 52.894528 | 19.651446 | 0,046 | 0,041 | Zgodne |
| 497 | < 1,0 | - | nd | 0,3 - 2,0 | 1,0 | 1,3 | 0,003 | PKP 15 | 52.894701 | 19.651525 | 0,046 | 0,041 | Zgodne |

To sprawozdanie zawiera 29 stron i bez pisemnej zgody Kierownika Sundoor Laboratorium Badawcze nie może być powielane inaczej jak tylko w całości.

Egzemplarz elektroniczny (.pdf) jest przechowywany w archiwum Sundoor Sp. z o. o. Sp. K.

| | | | | |
|-----------------|-------------|--|----------------------------|----------------|
| Formularz F- 92 | Wydanie : 6 | Sprawozdanie Pole-EM OŚ RTV i Telekomunikacja | Obowiązuje od: 30.12.2020r | Strona 21 z 29 |
|-----------------|-------------|--|----------------------------|----------------|

| | | | | | | | | | | | | | |
|-----|-------|---|-----|-----------|-----|-----|-------|--------|-----------|-----------|-------|-------|--------|
| 498 | < 1,0 | - | nd | 0,3 - 2,0 | 1,0 | 1,3 | 0,003 | PKP 15 | 52.894875 | 19.651605 | 0,046 | 0,041 | Zgodne |
| 499 | < 1,0 | - | nd | 0,3 - 2,0 | 1,0 | 1,3 | 0,003 | PKP 15 | 52.895048 | 19.651684 | 0,046 | 0,041 | Zgodne |
| 500 | < 1,0 | - | nd | 0,3 - 2,0 | 1,0 | 1,3 | 0,003 | PKP 15 | 52.895221 | 19.651764 | 0,046 | 0,041 | Zgodne |
| 501 | < 1,0 | - | nd | 0,3 - 2,0 | 1,0 | 1,3 | 0,003 | PKP 15 | 52.895394 | 19.651844 | 0,046 | 0,041 | Zgodne |
| 502 | < 1,0 | - | nd | 0,3 - 2,0 | 1,0 | 1,3 | 0,003 | PKP 15 | 52.895568 | 19.651923 | 0,046 | 0,041 | Zgodne |
| 503 | < 1,0 | - | nd | 0,3 - 2,0 | 1,0 | 1,3 | 0,003 | PKP 15 | 52.895741 | 19.652003 | 0,046 | 0,041 | Zgodne |
| 504 | < 1,0 | - | nd | 0,3 - 2,0 | 1,0 | 1,3 | 0,003 | PKP 15 | 52.895914 | 19.652082 | 0,046 | 0,041 | Zgodne |
| 505 | < 1,0 | - | nd | 0,3 - 2,0 | 1,0 | 1,3 | 0,003 | PKP 15 | 52.896088 | 19.652162 | 0,046 | 0,041 | Zgodne |
| 506 | < 1,0 | - | nd | 0,3 - 2,0 | 1,0 | 1,3 | 0,003 | PKP 15 | 52.896261 | 19.652242 | 0,046 | 0,041 | Zgodne |
| 507 | < 1,0 | - | nd | 0,3 - 2,0 | 1,0 | 1,3 | 0,003 | PKP 15 | 52.896434 | 19.652321 | 0,046 | 0,041 | Zgodne |
| 508 | < 1,0 | - | nd | 0,3 - 2,0 | 1,0 | 1,3 | 0,003 | PKP 15 | 52.896607 | 19.652401 | 0,046 | 0,041 | Zgodne |
| 509 | 5,4 | ± | 2,3 | 1,0 | 1,0 | 7,7 | 0,020 | PKP 45 | 52.896781 | 19.652480 | 0,28 | 0,27 | Zgodne |
| 510 | 4,8 | ± | 2,1 | 1,0 | 1,0 | 6,9 | 0,018 | PKP 45 | 52.891519 | 19.650836 | 0,25 | 0,25 | Zgodne |
| 511 | 4,6 | ± | 2,0 | 1,0 | 1,0 | 6,6 | 0,018 | PKP 45 | 52.891645 | 19.651048 | 0,24 | 0,25 | Zgodne |
| 512 | 4,0 | ± | 1,8 | 1,0 | 1,0 | 5,8 | 0,015 | PKP 45 | 52.891771 | 19.651260 | 0,21 | 0,21 | Zgodne |
| 513 | 3,3 | ± | 1,4 | 1,0 | 1,0 | 4,7 | 0,012 | PKP 45 | 52.891897 | 19.651472 | 0,17 | 0,16 | Zgodne |
| 514 | 2,9 | ± | 1,3 | 1,0 | 1,0 | 4,2 | 0,011 | PKP 45 | 52.892023 | 19.651684 | 0,15 | 0,15 | Zgodne |
| 515 | 2,4 | ± | 1,0 | 1,0 | 1,0 | 3,4 | 0,009 | PKP 45 | 52.892149 | 19.651897 | 0,12 | 0,12 | Zgodne |
| 516 | 1,5 | ± | 0,4 | 1,0 | 1,0 | 1,9 | 0,005 | PKP 45 | 52.892275 | 19.652109 | 0,068 | 0,068 | Zgodne |
| 517 | 1,2 | ± | 0,3 | 1,0 | 1,0 | 1,5 | 0,004 | PKP 45 | 52.892401 | 19.652321 | 0,054 | 0,055 | Zgodne |
| 518 | < 1,0 | - | nd | 0,3 - 2,0 | 1,0 | 1,3 | 0,003 | PKP 45 | 52.892527 | 19.652533 | 0,046 | 0,041 | Zgodne |
| 519 | < 1,0 | - | nd | 0,3 - 2,0 | 1,0 | 1,3 | 0,003 | PKP 45 | 52.892653 | 19.652745 | 0,046 | 0,041 | Zgodne |
| 520 | < 1,0 | - | nd | 0,3 - 2,0 | 1,0 | 1,3 | 0,003 | PKP 45 | 52.892779 | 19.652957 | 0,046 | 0,041 | Zgodne |
| 521 | < 1,0 | - | nd | 0,3 - 2,0 | 1,0 | 1,3 | 0,003 | PKP 45 | 52.892905 | 19.653170 | 0,046 | 0,041 | Zgodne |
| 522 | < 1,0 | - | nd | 0,3 - 2,0 | 1,0 | 1,3 | 0,003 | PKP 45 | 52.893031 | 19.653382 | 0,046 | 0,041 | Zgodne |
| 523 | < 1,0 | - | nd | 0,3 - 2,0 | 1,0 | 1,3 | 0,003 | PKP 45 | 52.893157 | 19.653594 | 0,046 | 0,041 | Zgodne |
| 524 | < 1,0 | - | nd | 0,3 - 2,0 | 1,0 | 1,3 | 0,003 | PKP 45 | 52.893283 | 19.653806 | 0,046 | 0,041 | Zgodne |
| 525 | < 1,0 | - | nd | 0,3 - 2,0 | 1,0 | 1,3 | 0,003 | PKP 45 | 52.893409 | 19.654018 | 0,046 | 0,041 | Zgodne |
| 526 | < 1,0 | - | nd | 0,3 - 2,0 | 1,0 | 1,3 | 0,003 | PKP 45 | 52.893535 | 19.654230 | 0,046 | 0,041 | Zgodne |
| 527 | < 1,0 | - | nd | 0,3 - 2,0 | 1,0 | 1,3 | 0,003 | PKP 45 | 52.893661 | 19.654443 | 0,046 | 0,041 | Zgodne |
| 528 | < 1,0 | - | nd | 0,3 - 2,0 | 1,0 | 1,3 | 0,003 | PKP 45 | 52.893787 | 19.654655 | 0,046 | 0,041 | Zgodne |
| 529 | < 1,0 | - | nd | 0,3 - 2,0 | 1,0 | 1,3 | 0,003 | PKP 45 | 52.893913 | 19.654867 | 0,046 | 0,041 | Zgodne |
| 530 | < 1,0 | - | nd | 0,3 - 2,0 | 1,0 | 1,3 | 0,003 | PKP 45 | 52.894039 | 19.655079 | 0,046 | 0,041 | Zgodne |
| 531 | < 1,0 | - | nd | 0,3 - 2,0 | 1,0 | 1,3 | 0,003 | PKP 45 | 52.894165 | 19.655291 | 0,046 | 0,041 | Zgodne |
| 532 | < 1,0 | - | nd | 0,3 - 2,0 | 1,0 | 1,3 | 0,003 | PKP 45 | 52.894291 | 19.655504 | 0,046 | 0,041 | Zgodne |
| 533 | < 1,0 | - | nd | 0,3 - 2,0 | 1,0 | 1,3 | 0,003 | PKP 45 | 52.894417 | 19.655716 | 0,046 | 0,041 | Zgodne |
| 534 | < 1,0 | - | nd | 0,3 - 2,0 | 1,0 | 1,3 | 0,003 | PKP 45 | 52.894543 | 19.655928 | 0,046 | 0,041 | Zgodne |
| 535 | < 1,0 | - | nd | 0,3 - 2,0 | 1,0 | 1,3 | 0,003 | PKP 45 | 52.894669 | 19.656140 | 0,046 | 0,041 | Zgodne |

To sprawozdanie zawiera 29 stron i bez pisemnej zgody Kierownika Sundoor Laboratorium Badawcze nie może być powielane inaczej jak tylko w całości.

Egzemplarz elektroniczny (.pdf) jest przechowywany w archiwum Sundoor Sp. z o. o. Sp. K.

| | | | | |
|-----------------|-------------|--|----------------------------|----------------|
| Formularz F- 92 | Wydanie : 6 | Sprawozdanie Pole-EM OŚ RTV i Telekomunikacja | Obowiązuje od: 30.12.2020r | Strona 22 z 29 |
|-----------------|-------------|--|----------------------------|----------------|

| | | | | | | | | | | | | | |
|-----|-------|---|-----|-----------|-----|-----|-------|---------|-----------|-----------|-------|-------|--------|
| 536 | < 1,0 | - | nd | 0,3 - 2,0 | 1,0 | 1,3 | 0,003 | PKP 45 | 52.894795 | 19.656352 | 0,046 | 0,041 | Zgodne |
| 537 | < 1,0 | - | nd | 0,3 - 2,0 | 1,0 | 1,3 | 0,003 | PKP 45 | 52.894921 | 19.656564 | 0,046 | 0,041 | Zgodne |
| 538 | < 1,0 | - | nd | 0,3 - 2,0 | 1,0 | 1,3 | 0,003 | PKP 45 | 52.895047 | 19.656777 | 0,046 | 0,041 | Zgodne |
| 539 | 5,1 | ± | 2,2 | 1,0 | 1,0 | 7,3 | 0,019 | PKP 105 | 52.895173 | 19.656989 | 0,26 | 0,26 | Zgodne |
| 540 | 4,7 | ± | 2,0 | 1,0 | 1,0 | 6,7 | 0,018 | PKP 105 | 52.890697 | 19.650921 | 0,24 | 0,25 | Zgodne |
| 541 | 4,4 | ± | 1,9 | 1,0 | 1,0 | 6,3 | 0,017 | PKP 105 | 52.890648 | 19.651208 | 0,23 | 0,23 | Zgodne |
| 542 | 3,9 | ± | 1,7 | 1,0 | 1,0 | 5,6 | 0,015 | PKP 105 | 52.890600 | 19.651494 | 0,20 | 0,21 | Zgodne |
| 543 | 3,3 | ± | 1,4 | 1,0 | 1,0 | 4,7 | 0,012 | PKP 105 | 52.890552 | 19.651781 | 0,17 | 0,16 | Zgodne |
| 544 | 3,0 | ± | 1,3 | 1,0 | 1,0 | 4,3 | 0,011 | PKP 105 | 52.890504 | 19.652067 | 0,15 | 0,15 | Zgodne |
| 545 | 2,6 | ± | 1,1 | 1,0 | 1,0 | 3,7 | 0,010 | PKP 105 | 52.890456 | 19.652354 | 0,13 | 0,14 | Zgodne |
| 546 | 2,1 | ± | 0,9 | 1,0 | 1,0 | 3,0 | 0,008 | PKP 105 | 52.890408 | 19.652640 | 0,11 | 0,11 | Zgodne |
| 547 | 1,4 | ± | 0,4 | 1,0 | 1,0 | 1,8 | 0,005 | PKP 105 | 52.890360 | 19.652927 | 0,064 | 0,068 | Zgodne |
| 548 | 1,3 | ± | 0,4 | 1,0 | 1,0 | 1,7 | 0,005 | PKP 105 | 52.890312 | 19.653213 | 0,061 | 0,068 | Zgodne |
| 549 | 1,1 | ± | 0,3 | 1,0 | 1,0 | 1,4 | 0,004 | PKP 105 | 52.890263 | 19.653500 | 0,050 | 0,055 | Zgodne |
| 550 | < 1,0 | - | nd | 0,3 - 2,0 | 1,0 | 1,3 | 0,003 | PKP 105 | 52.890215 | 19.653786 | 0,046 | 0,041 | Zgodne |
| 551 | < 1,0 | - | nd | 0,3 - 2,0 | 1,0 | 1,3 | 0,003 | PKP 105 | 52.890167 | 19.654073 | 0,046 | 0,041 | Zgodne |
| 552 | < 1,0 | - | nd | 0,3 - 2,0 | 1,0 | 1,3 | 0,003 | PKP 105 | 52.890119 | 19.654359 | 0,046 | 0,041 | Zgodne |
| 553 | < 1,0 | - | nd | 0,3 - 2,0 | 1,0 | 1,3 | 0,003 | PKP 105 | 52.890071 | 19.654646 | 0,046 | 0,041 | Zgodne |
| 554 | < 1,0 | - | nd | 0,3 - 2,0 | 1,0 | 1,3 | 0,003 | PKP 105 | 52.890023 | 19.654932 | 0,046 | 0,041 | Zgodne |
| 555 | < 1,0 | - | nd | 0,3 - 2,0 | 1,0 | 1,3 | 0,003 | PKP 105 | 52.889975 | 19.655219 | 0,046 | 0,041 | Zgodne |
| 556 | < 1,0 | - | nd | 0,3 - 2,0 | 1,0 | 1,3 | 0,003 | PKP 105 | 52.889927 | 19.655505 | 0,046 | 0,041 | Zgodne |
| 557 | < 1,0 | - | nd | 0,3 - 2,0 | 1,0 | 1,3 | 0,003 | PKP 105 | 52.889878 | 19.655792 | 0,046 | 0,041 | Zgodne |
| 558 | < 1,0 | - | nd | 0,3 - 2,0 | 1,0 | 1,3 | 0,003 | PKP 105 | 52.889830 | 19.656078 | 0,046 | 0,041 | Zgodne |
| 559 | < 1,0 | - | nd | 0,3 - 2,0 | 1,0 | 1,3 | 0,003 | PKP 105 | 52.889782 | 19.656365 | 0,046 | 0,041 | Zgodne |
| 560 | < 1,0 | - | nd | 0,3 - 2,0 | 1,0 | 1,3 | 0,003 | PKP 105 | 52.889734 | 19.656651 | 0,046 | 0,041 | Zgodne |
| 561 | < 1,0 | - | nd | 0,3 - 2,0 | 1,0 | 1,3 | 0,003 | PKP 105 | 52.889686 | 19.656938 | 0,046 | 0,041 | Zgodne |
| 562 | < 1,0 | - | nd | 0,3 - 2,0 | 1,0 | 1,3 | 0,003 | PKP 105 | 52.889638 | 19.657224 | 0,046 | 0,041 | Zgodne |
| 563 | < 1,0 | - | nd | 0,3 - 2,0 | 1,0 | 1,3 | 0,003 | PKP 105 | 52.889590 | 19.657511 | 0,046 | 0,041 | Zgodne |
| 564 | < 1,0 | - | nd | 0,3 - 2,0 | 1,0 | 1,3 | 0,003 | PKP 105 | 52.889541 | 19.657797 | 0,046 | 0,041 | Zgodne |
| 565 | < 1,0 | - | nd | 0,3 - 2,0 | 1,0 | 1,3 | 0,003 | PKP 105 | 52.889493 | 19.658084 | 0,046 | 0,041 | Zgodne |
| 566 | < 1,0 | - | nd | 0,3 - 2,0 | 1,0 | 1,3 | 0,003 | PKP 105 | 52.889445 | 19.658370 | 0,046 | 0,041 | Zgodne |
| 567 | < 1,0 | - | nd | 0,3 - 2,0 | 1,0 | 1,3 | 0,003 | PKP 105 | 52.889397 | 19.658656 | 0,046 | 0,041 | Zgodne |
| 568 | < 1,0 | - | nd | 0,3 - 2,0 | 1,0 | 1,3 | 0,003 | PKP 105 | 52.889349 | 19.658943 | 0,046 | 0,041 | Zgodne |
| 569 | < 1,0 | - | nd | 0,3 - 2,0 | 1,0 | 1,3 | 0,003 | PKP 105 | 52.889301 | 19.659229 | 0,046 | 0,041 | Zgodne |
| 570 | 6,7 | ± | 2,9 | 1,0 | 1,0 | 9,6 | 0,025 | PKP 135 | 52.889253 | 19.659516 | 0,34 | 0,34 | Zgodne |
| 571 | 6,0 | ± | 2,6 | 1,0 | 1,0 | 8,6 | 0,023 | PKP 135 | 52.890504 | 19.650400 | 0,31 | 0,32 | Zgodne |
| 572 | 5,5 | ± | 2,4 | 1,0 | 1,0 | 7,9 | 0,021 | PKP 135 | 52.890376 | 19.650608 | 0,28 | 0,29 | Zgodne |
| 573 | 4,8 | ± | 2,1 | 1,0 | 1,0 | 6,9 | 0,018 | PKP 135 | 52.890247 | 19.650817 | 0,25 | 0,25 | Zgodne |
| 574 | 3,7 | ± | 1,6 | 1,0 | 1,0 | 5,3 | 0,014 | PKP 135 | 52.890119 | 19.651025 | 0,19 | 0,19 | Zgodne |
| 575 | 2,8 | ± | 1,3 | 1,0 | 1,0 | 4,1 | 0,011 | PKP 135 | 52.889991 | 19.651233 | 0,15 | 0,15 | Zgodne |

To sprawozdanie zawiera 29 stron i bez pisemnej zgody Kierownika Sundoor Laboratorium Badawcze nie może być powielane inaczej jak tylko w całości.
 Egzemplarz elektroniczny (.pdf) jest przechowywany w archiwum Sundoor Sp. z o. o. Sp. K.

| | | | | |
|-----------------|-------------|--|----------------------------|----------------|
| Formularz F- 92 | Wydanie : 6 | Sprawozdanie Pole-EM OŚ RTV i Telekomunikacja | Obowiązuje od: 30.12.2020r | Strona 23 z 29 |
|-----------------|-------------|--|----------------------------|----------------|

| | | | | | | | | | | | | | |
|-----|-------|---|-----|-----------|-----|-----|-------|---------|-----------|-----------|-------|-------|--------|
| 576 | 2,3 | ± | 0,9 | 1,0 | 1,0 | 3,2 | 0,008 | PKP 135 | 52.889862 | 19.651442 | 0,11 | 0,11 | Zgodne |
| 577 | 1,3 | ± | 0,4 | 1,0 | 1,0 | 1,7 | 0,005 | PKP 135 | 52.889734 | 19.651650 | 0,061 | 0,068 | Zgodne |
| 578 | < 1,0 | - | nd | 0,3 - 2,0 | 1,0 | 1,3 | 0,003 | PKP 135 | 52.889606 | 19.651858 | 0,046 | 0,041 | Zgodne |
| 579 | < 1,0 | - | nd | 0,3 - 2,0 | 1,0 | 1,3 | 0,003 | PKP 135 | 52.889478 | 19.652067 | 0,046 | 0,041 | Zgodne |
| 580 | < 1,0 | - | nd | 0,3 - 2,0 | 1,0 | 1,3 | 0,003 | PKP 135 | 52.889349 | 19.652275 | 0,046 | 0,041 | Zgodne |
| 581 | < 1,0 | - | nd | 0,3 - 2,0 | 1,0 | 1,3 | 0,003 | PKP 135 | 52.889221 | 19.652483 | 0,046 | 0,041 | Zgodne |
| 582 | < 1,0 | - | nd | 0,3 - 2,0 | 1,0 | 1,3 | 0,003 | PKP 135 | 52.889093 | 19.652692 | 0,046 | 0,041 | Zgodne |
| 583 | < 1,0 | - | nd | 0,3 - 2,0 | 1,0 | 1,3 | 0,003 | PKP 135 | 52.888964 | 19.652900 | 0,046 | 0,041 | Zgodne |
| 584 | < 1,0 | - | nd | 0,3 - 2,0 | 1,0 | 1,3 | 0,003 | PKP 135 | 52.888836 | 19.653108 | 0,046 | 0,041 | Zgodne |
| 585 | < 1,0 | - | nd | 0,3 - 2,0 | 1,0 | 1,3 | 0,003 | PKP 135 | 52.888708 | 19.653317 | 0,046 | 0,041 | Zgodne |
| 586 | < 1,0 | - | nd | 0,3 - 2,0 | 1,0 | 1,3 | 0,003 | PKP 135 | 52.888579 | 19.653525 | 0,046 | 0,041 | Zgodne |
| 587 | < 1,0 | - | nd | 0,3 - 2,0 | 1,0 | 1,3 | 0,003 | PKP 135 | 52.888451 | 19.653733 | 0,046 | 0,041 | Zgodne |
| 588 | < 1,0 | - | nd | 0,3 - 2,0 | 1,0 | 1,3 | 0,003 | PKP 135 | 52.888323 | 19.653942 | 0,046 | 0,041 | Zgodne |
| 589 | < 1,0 | - | nd | 0,3 - 2,0 | 1,0 | 1,3 | 0,003 | PKP 135 | 52.888194 | 19.654150 | 0,046 | 0,041 | Zgodne |
| 590 | < 1,0 | - | nd | 0,3 - 2,0 | 1,0 | 1,3 | 0,003 | PKP 135 | 52.888066 | 19.654358 | 0,046 | 0,041 | Zgodne |
| 591 | < 1,0 | - | nd | 0,3 - 2,0 | 1,0 | 1,3 | 0,003 | PKP 135 | 52.887938 | 19.654567 | 0,046 | 0,041 | Zgodne |
| 592 | < 1,0 | - | nd | 0,3 - 2,0 | 1,0 | 1,3 | 0,003 | PKP 135 | 52.887809 | 19.654775 | 0,046 | 0,041 | Zgodne |
| 593 | < 1,0 | - | nd | 0,3 - 2,0 | 1,0 | 1,3 | 0,003 | PKP 135 | 52.887681 | 19.654983 | 0,046 | 0,041 | Zgodne |
| 594 | < 1,0 | - | nd | 0,3 - 2,0 | 1,0 | 1,3 | 0,003 | PKP 135 | 52.887553 | 19.655192 | 0,046 | 0,041 | Zgodne |
| 595 | < 1,0 | - | nd | 0,3 - 2,0 | 1,0 | 1,3 | 0,003 | PKP 135 | 52.887424 | 19.655400 | 0,046 | 0,041 | Zgodne |
| 596 | < 1,0 | - | nd | 0,3 - 2,0 | 1,0 | 1,3 | 0,003 | PKP 135 | 52.887296 | 19.655608 | 0,046 | 0,041 | Zgodne |
| 597 | < 1,0 | - | nd | 0,3 - 2,0 | 1,0 | 1,3 | 0,003 | PKP 135 | 52.887168 | 19.655817 | 0,046 | 0,041 | Zgodne |
| 598 | < 1,0 | - | nd | 0,3 - 2,0 | 1,0 | 1,3 | 0,003 | PKP 135 | 52.887040 | 19.656025 | 0,046 | 0,041 | Zgodne |
| 599 | < 1,0 | - | nd | 0,3 - 2,0 | 1,0 | 1,3 | 0,003 | PKP 135 | 52.886911 | 19.656233 | 0,046 | 0,041 | Zgodne |
| 600 | < 1,0 | - | nd | 0,3 - 2,0 | 1,0 | 1,3 | 0,003 | PKP 135 | 52.886783 | 19.656442 | 0,046 | 0,041 | Zgodne |
| 601 | < 1,0 | - | nd | 0,3 - 2,0 | 1,0 | 1,3 | 0,003 | PKP 135 | 52.886655 | 19.656650 | 0,046 | 0,041 | Zgodne |
| 602 | 6,8 | ± | 3,0 | 1,0 | 1,0 | 9,8 | 0,026 | PKP 275 | 52.886526 | 19.656858 | 0,35 | 0,36 | Zgodne |
| 603 | 6,3 | ± | 2,8 | 1,0 | 1,0 | 9,1 | 0,024 | PKP 275 | 52.890941 | 19.648887 | 0,33 | 0,33 | Zgodne |
| 604 | 5,6 | ± | 2,5 | 1,0 | 1,0 | 8,1 | 0,021 | PKP 275 | 52.890958 | 19.648591 | 0,29 | 0,29 | Zgodne |
| 605 | 4,9 | ± | 2,1 | 1,0 | 1,0 | 7,0 | 0,019 | PKP 275 | 52.890976 | 19.648295 | 0,25 | 0,26 | Zgodne |
| 606 | 4,3 | ± | 1,9 | 1,0 | 1,0 | 6,2 | 0,016 | PKP 275 | 52.890993 | 19.647999 | 0,22 | 0,22 | Zgodne |
| 607 | 3,6 | ± | 1,6 | 1,0 | 1,0 | 5,2 | 0,014 | PKP 275 | 52.891010 | 19.647703 | 0,19 | 0,19 | Zgodne |
| 608 | 3,0 | ± | 1,3 | 1,0 | 1,0 | 4,3 | 0,011 | PKP 275 | 52.891027 | 19.647407 | 0,15 | 0,15 | Zgodne |
| 609 | 2,5 | ± | 1,0 | 1,0 | 1,0 | 3,5 | 0,009 | PKP 275 | 52.891045 | 19.647111 | 0,13 | 0,12 | Zgodne |
| 610 | 1,5 | ± | 0,4 | 1,0 | 1,0 | 1,9 | 0,005 | PKP 275 | 52.891062 | 19.646815 | 0,068 | 0,068 | Zgodne |
| 611 | 1,3 | ± | 0,4 | 1,0 | 1,0 | 1,7 | 0,005 | PKP 275 | 52.891079 | 19.646519 | 0,061 | 0,068 | Zgodne |
| 612 | < 1,0 | - | nd | 0,3 - 2,0 | 1,0 | 1,3 | 0,003 | PKP 275 | 52.891097 | 19.646223 | 0,046 | 0,041 | Zgodne |
| 613 | < 1,0 | - | nd | 0,3 - 2,0 | 1,0 | 1,3 | 0,003 | PKP 275 | 52.891114 | 19.645927 | 0,046 | 0,041 | Zgodne |
| 614 | < 1,0 | - | nd | 0,3 - 2,0 | 1,0 | 1,3 | 0,003 | PKP 275 | 52.891131 | 19.645631 | 0,046 | 0,041 | Zgodne |

To sprawozdanie zawiera 29 stron i bez pisemnej zgody Kierownika Sundoor Laboratorium Badawcze nie może być powielane inaczej jak tylko w całości.
 Egzemplarz elektroniczny (.pdf) jest przechowywany w archiwum Sundoor Sp. z o. o. Sp. K.

| | | | | |
|-----------------|-------------|--|----------------------------|----------------|
| Formularz F- 92 | Wydanie : 6 | Sprawozdanie Pole-EM OŚ RTV i Telekomunikacja | Obowiązuje od: 30.12.2020r | Strona 24 z 29 |
|-----------------|-------------|--|----------------------------|----------------|

| | | | | | | | | | | | | | |
|-----|-------|---|-----|-----------|-----|-----|-------|---------|-----------|-----------|-------|-------|--------|
| 615 | < 1,0 | - | nd | 0,3 - 2,0 | 1,0 | 1,3 | 0,003 | PKP 275 | 52.891148 | 19.645335 | 0,046 | 0,041 | Zgodne |
| 616 | < 1,0 | - | nd | 0,3 - 2,0 | 1,0 | 1,3 | 0,003 | PKP 275 | 52.891166 | 19.645039 | 0,046 | 0,041 | Zgodne |
| 617 | < 1,0 | - | nd | 0,3 - 2,0 | 1,0 | 1,3 | 0,003 | PKP 275 | 52.891183 | 19.644743 | 0,046 | 0,041 | Zgodne |
| 618 | < 1,0 | - | nd | 0,3 - 2,0 | 1,0 | 1,3 | 0,003 | PKP 275 | 52.891200 | 19.644447 | 0,046 | 0,041 | Zgodne |
| 619 | < 1,0 | - | nd | 0,3 - 2,0 | 1,0 | 1,3 | 0,003 | PKP 275 | 52.891217 | 19.644152 | 0,046 | 0,041 | Zgodne |
| 620 | < 1,0 | - | nd | 0,3 - 2,0 | 1,0 | 1,3 | 0,003 | PKP 275 | 52.891235 | 19.643855 | 0,046 | 0,041 | Zgodne |
| 621 | < 1,0 | - | nd | 0,3 - 2,0 | 1,0 | 1,3 | 0,003 | PKP 275 | 52.891252 | 19.643560 | 0,046 | 0,041 | Zgodne |
| 622 | < 1,0 | - | nd | 0,3 - 2,0 | 1,0 | 1,3 | 0,003 | PKP 275 | 52.891269 | 19.643263 | 0,046 | 0,041 | Zgodne |
| 623 | < 1,0 | - | nd | 0,3 - 2,0 | 1,0 | 1,3 | 0,003 | PKP 275 | 52.891287 | 19.642968 | 0,046 | 0,041 | Zgodne |
| 624 | < 1,0 | - | nd | 0,3 - 2,0 | 1,0 | 1,3 | 0,003 | PKP 275 | 52.891304 | 19.642672 | 0,046 | 0,041 | Zgodne |
| 625 | < 1,0 | - | nd | 0,3 - 2,0 | 1,0 | 1,3 | 0,003 | PKP 275 | 52.891321 | 19.642376 | 0,046 | 0,041 | Zgodne |
| 626 | < 1,0 | - | nd | 0,3 - 2,0 | 1,0 | 1,3 | 0,003 | PKP 275 | 52.891338 | 19.642080 | 0,046 | 0,041 | Zgodne |
| 627 | < 1,0 | - | nd | 0,3 - 2,0 | 1,0 | 1,3 | 0,003 | PKP 275 | 52.891356 | 19.641784 | 0,046 | 0,041 | Zgodne |
| 628 | < 1,0 | - | nd | 0,3 - 2,0 | 1,0 | 1,3 | 0,003 | PKP 275 | 52.891373 | 19.641488 | 0,046 | 0,041 | Zgodne |
| 629 | < 1,0 | - | nd | 0,3 - 2,0 | 1,0 | 1,3 | 0,003 | PKP 275 | 52.891390 | 19.641192 | 0,046 | 0,041 | Zgodne |
| 630 | < 1,0 | - | nd | 0,3 - 2,0 | 1,0 | 1,3 | 0,003 | PKP 275 | 52.891407 | 19.640896 | 0,046 | 0,041 | Zgodne |
| 631 | < 1,0 | - | nd | 0,3 - 2,0 | 1,0 | 1,3 | 0,003 | PKP 275 | 52.891425 | 19.640600 | 0,046 | 0,041 | Zgodne |
| 632 | < 1,0 | - | nd | 0,3 - 2,0 | 1,0 | 1,3 | 0,003 | PKP 275 | 52.891442 | 19.640304 | 0,046 | 0,041 | Zgodne |
| 633 | < 1,0 | - | nd | 0,3 - 2,0 | 1,0 | 1,3 | 0,003 | PKP 275 | 52.891459 | 19.640008 | 0,046 | 0,041 | Zgodne |
| 634 | 6,0 | ± | 2,6 | 1,0 | 1,0 | 8,6 | 0,023 | PKP 305 | 52.891477 | 19.639712 | 0,31 | 0,32 | Zgodne |
| 635 | 5,4 | ± | 2,3 | 1,0 | 1,0 | 7,7 | 0,020 | PKP 305 | 52.891307 | 19.648807 | 0,28 | 0,27 | Zgodne |
| 636 | 5,1 | ± | 2,2 | 1,0 | 1,0 | 7,3 | 0,019 | PKP 305 | 52.891411 | 19.648565 | 0,26 | 0,26 | Zgodne |
| 637 | 4,6 | ± | 2,0 | 1,0 | 1,0 | 6,6 | 0,018 | PKP 305 | 52.891516 | 19.648323 | 0,24 | 0,25 | Zgodne |
| 638 | 4,1 | ± | 1,8 | 1,0 | 1,0 | 5,9 | 0,016 | PKP 305 | 52.891620 | 19.648081 | 0,21 | 0,22 | Zgodne |
| 639 | 3,6 | ± | 1,6 | 1,0 | 1,0 | 5,2 | 0,014 | PKP 305 | 52.891725 | 19.647839 | 0,19 | 0,19 | Zgodne |
| 640 | 3,0 | ± | 1,3 | 1,0 | 1,0 | 4,3 | 0,011 | PKP 305 | 52.891829 | 19.647597 | 0,15 | 0,15 | Zgodne |
| 641 | 2,5 | ± | 1,0 | 1,0 | 1,0 | 3,5 | 0,009 | PKP 305 | 52.891934 | 19.647355 | 0,13 | 0,12 | Zgodne |
| 642 | 1,5 | ± | 0,4 | 1,0 | 1,0 | 1,9 | 0,005 | PKP 305 | 52.892038 | 19.647113 | 0,068 | 0,068 | Zgodne |
| 643 | 1,3 | ± | 0,4 | 1,0 | 1,0 | 1,7 | 0,005 | PKP 305 | 52.892143 | 19.646871 | 0,061 | 0,068 | Zgodne |
| 644 | 1,5 | ± | 0,7 | 1,0 | 1,0 | 2,2 | 0,006 | PKP 305 | 52.892247 | 19.646629 | 0,079 | 0,082 | Zgodne |
| 645 | < 1,0 | - | nd | 0,3 - 2,0 | 1,0 | 1,3 | 0,003 | PKP 305 | 52.892352 | 19.646387 | 0,046 | 0,041 | Zgodne |
| 646 | < 1,0 | - | nd | 0,3 - 2,0 | 1,0 | 1,3 | 0,003 | PKP 305 | 52.892456 | 19.646144 | 0,046 | 0,041 | Zgodne |
| 647 | < 1,0 | - | nd | 0,3 - 2,0 | 1,0 | 1,3 | 0,003 | PKP 305 | 52.892561 | 19.645902 | 0,046 | 0,041 | Zgodne |
| 648 | < 1,0 | - | nd | 0,3 - 2,0 | 1,0 | 1,3 | 0,003 | PKP 305 | 52.892665 | 19.645660 | 0,046 | 0,041 | Zgodne |
| 649 | < 1,0 | - | nd | 0,3 - 2,0 | 1,0 | 1,3 | 0,003 | PKP 305 | 52.892770 | 19.645418 | 0,046 | 0,041 | Zgodne |
| 650 | < 1,0 | - | nd | 0,3 - 2,0 | 1,0 | 1,3 | 0,003 | PKP 305 | 52.892874 | 19.645176 | 0,046 | 0,041 | Zgodne |
| 651 | < 1,0 | - | nd | 0,3 - 2,0 | 1,0 | 1,3 | 0,003 | PKP 305 | 52.892979 | 19.644934 | 0,046 | 0,041 | Zgodne |
| 652 | < 1,0 | - | nd | 0,3 - 2,0 | 1,0 | 1,3 | 0,003 | PKP 305 | 52.893083 | 19.644692 | 0,046 | 0,041 | Zgodne |
| 653 | < 1,0 | - | nd | 0,3 - 2,0 | 1,0 | 1,3 | 0,003 | PKP 305 | 52.893187 | 19.644450 | 0,046 | 0,041 | Zgodne |

To sprawozdanie zawiera 29 stron i bez pisemnej zgody Kierownika Sundoor Laboratorium Badawcze nie może być powielane inaczej jak tylko w całości.
 Egzemplarz elektroniczny (.pdf) jest przechowywany w archiwum Sundoor Sp. z o. o. Sp. K.

| | | | | |
|-----------------|-------------|--|----------------------------|----------------|
| Formularz F- 92 | Wydanie : 6 | Sprawozdanie Pole-EM OŚ RTV i Telekomunikacja | Obowiązuje od: 30.12.2020r | Strona 25 z 29 |
|-----------------|-------------|--|----------------------------|----------------|

| | | | | | | | | | | | | | |
|-----|-------|---|-----|-----------|-----|-----|-------|---------|-----------|-----------|-------|-------|--------|
| 654 | < 1,0 | - | nd | 0,3 - 2,0 | 1,0 | 1,3 | 0,003 | PKP 305 | 52.893292 | 19.644208 | 0,046 | 0,041 | Zgodne |
| 655 | < 1,0 | - | nd | 0,3 - 2,0 | 1,0 | 1,3 | 0,003 | PKP 305 | 52.893396 | 19.643966 | 0,046 | 0,041 | Zgodne |
| 656 | < 1,0 | - | nd | 0,3 - 2,0 | 1,0 | 1,3 | 0,003 | PKP 305 | 52.893501 | 19.643724 | 0,046 | 0,041 | Zgodne |
| 657 | < 1,0 | - | nd | 0,3 - 2,0 | 1,0 | 1,3 | 0,003 | PKP 305 | 52.893605 | 19.643482 | 0,046 | 0,041 | Zgodne |
| 658 | < 1,0 | - | nd | 0,3 - 2,0 | 1,0 | 1,3 | 0,003 | PKP 305 | 52.893710 | 19.643240 | 0,046 | 0,041 | Zgodne |
| 659 | < 1,0 | - | nd | 0,3 - 2,0 | 1,0 | 1,3 | 0,003 | PKP 305 | 52.893814 | 19.642998 | 0,046 | 0,041 | Zgodne |
| 660 | < 1,0 | - | nd | 0,3 - 2,0 | 1,0 | 1,3 | 0,003 | PKP 305 | 52.893919 | 19.642756 | 0,046 | 0,041 | Zgodne |
| 661 | < 1,0 | - | nd | 0,3 - 2,0 | 1,0 | 1,3 | 0,003 | PKP 305 | 52.894023 | 19.642514 | 0,046 | 0,041 | Zgodne |
| 662 | < 1,0 | - | nd | 0,3 - 2,0 | 1,0 | 1,3 | 0,003 | PKP 305 | 52.894128 | 19.642272 | 0,046 | 0,041 | Zgodne |
| 663 | < 1,0 | - | nd | 0,3 - 2,0 | 1,0 | 1,3 | 0,003 | PKP 305 | 52.894232 | 19.642030 | 0,046 | 0,041 | Zgodne |
| 664 | < 1,0 | - | nd | 0,3 - 2,0 | 1,0 | 1,3 | 0,003 | PKP 305 | 52.894337 | 19.641788 | 0,046 | 0,041 | Zgodne |
| 665 | 5,7 | ± | 2,5 | 1,0 | 1,0 | 8,2 | 0,022 | PKP 315 | 52.894441 | 19.641546 | 0,29 | 0,30 | Zgodne |
| 666 | 5,2 | ± | 2,2 | 1,0 | 1,0 | 7,4 | 0,020 | PKP 315 | 52.891402 | 19.648942 | 0,26 | 0,27 | Zgodne |
| 667 | 4,6 | ± | 2,0 | 1,0 | 1,0 | 6,6 | 0,018 | PKP 315 | 52.891531 | 19.648733 | 0,24 | 0,25 | Zgodne |
| 668 | 4,0 | ± | 1,8 | 1,0 | 1,0 | 5,8 | 0,015 | PKP 315 | 52.891659 | 19.648525 | 0,21 | 0,21 | Zgodne |
| 669 | 3,3 | ± | 1,4 | 1,0 | 1,0 | 4,7 | 0,012 | PKP 315 | 52.891787 | 19.648317 | 0,17 | 0,16 | Zgodne |
| 670 | 2,9 | ± | 1,3 | 1,0 | 1,0 | 4,2 | 0,011 | PKP 315 | 52.891916 | 19.648108 | 0,15 | 0,15 | Zgodne |
| 671 | 2,1 | ± | 0,9 | 1,0 | 1,0 | 3,0 | 0,008 | PKP 315 | 52.892044 | 19.647900 | 0,11 | 0,11 | Zgodne |
| 672 | 1,2 | ± | 0,3 | 1,0 | 1,0 | 1,5 | 0,004 | PKP 315 | 52.892172 | 19.647691 | 0,054 | 0,055 | Zgodne |
| 673 | < 1,0 | - | nd | 0,3 - 2,0 | 1,0 | 1,3 | 0,003 | PKP 315 | 52.892300 | 19.647483 | 0,046 | 0,041 | Zgodne |
| 674 | < 1,0 | - | nd | 0,3 - 2,0 | 1,0 | 1,3 | 0,003 | PKP 315 | 52.892429 | 19.647275 | 0,046 | 0,041 | Zgodne |
| 675 | < 1,0 | - | nd | 0,3 - 2,0 | 1,0 | 1,3 | 0,003 | PKP 315 | 52.892557 | 19.647066 | 0,046 | 0,041 | Zgodne |
| 676 | < 1,0 | - | nd | 0,3 - 2,0 | 1,0 | 1,3 | 0,003 | PKP 315 | 52.892685 | 19.646858 | 0,046 | 0,041 | Zgodne |
| 677 | < 1,0 | - | nd | 0,3 - 2,0 | 1,0 | 1,3 | 0,003 | PKP 315 | 52.892814 | 19.646650 | 0,046 | 0,041 | Zgodne |
| 678 | < 1,0 | - | nd | 0,3 - 2,0 | 1,0 | 1,3 | 0,003 | PKP 315 | 52.892942 | 19.646441 | 0,046 | 0,041 | Zgodne |
| 679 | < 1,0 | - | nd | 0,3 - 2,0 | 1,0 | 1,3 | 0,003 | PKP 315 | 52.893070 | 19.646233 | 0,046 | 0,041 | Zgodne |
| 680 | < 1,0 | - | nd | 0,3 - 2,0 | 1,0 | 1,3 | 0,003 | PKP 315 | 52.893199 | 19.646025 | 0,046 | 0,041 | Zgodne |
| 681 | < 1,0 | - | nd | 0,3 - 2,0 | 1,0 | 1,3 | 0,003 | PKP 315 | 52.893327 | 19.645816 | 0,046 | 0,041 | Zgodne |
| 682 | < 1,0 | - | nd | 0,3 - 2,0 | 1,0 | 1,3 | 0,003 | PKP 315 | 52.893455 | 19.645608 | 0,046 | 0,041 | Zgodne |
| 683 | < 1,0 | - | nd | 0,3 - 2,0 | 1,0 | 1,3 | 0,003 | PKP 315 | 52.893583 | 19.645399 | 0,046 | 0,041 | Zgodne |
| 684 | < 1,0 | - | nd | 0,3 - 2,0 | 1,0 | 1,3 | 0,003 | PKP 315 | 52.893712 | 19.645191 | 0,046 | 0,041 | Zgodne |
| 685 | < 1,0 | - | nd | 0,3 - 2,0 | 1,0 | 1,3 | 0,003 | PKP 315 | 52.893840 | 19.644983 | 0,046 | 0,041 | Zgodne |
| 686 | < 1,0 | - | nd | 0,3 - 2,0 | 1,0 | 1,3 | 0,003 | PKP 315 | 52.893968 | 19.644774 | 0,046 | 0,041 | Zgodne |
| 687 | < 1,0 | - | nd | 0,3 - 2,0 | 1,0 | 1,3 | 0,003 | PKP 315 | 52.894097 | 19.644566 | 0,046 | 0,041 | Zgodne |
| 688 | < 1,0 | - | nd | 0,3 - 2,0 | 1,0 | 1,3 | 0,003 | PKP 315 | 52.894225 | 19.644357 | 0,046 | 0,041 | Zgodne |
| 689 | < 1,0 | - | nd | 0,3 - 2,0 | 1,0 | 1,3 | 0,003 | PKP 315 | 52.894353 | 19.644149 | 0,046 | 0,041 | Zgodne |
| 690 | < 1,0 | - | nd | 0,3 - 2,0 | 1,0 | 1,3 | 0,003 | PKP 315 | 52.894482 | 19.643941 | 0,046 | 0,041 | Zgodne |
| 691 | < 1,0 | - | nd | 0,3 - 2,0 | 1,0 | 1,3 | 0,003 | PKP 315 | 52.894610 | 19.643732 | 0,046 | 0,041 | Zgodne |

To sprawozdanie zawiera 29 stron i bez pisemnej zgody Kierownika Sundoor Laboratorium Badawcze nie może być powielane inaczej jak tylko w całości.

Egzemplarz elektroniczny (.pdf) jest przechowywany w archiwum Sundoor Sp. z o. o. Sp. K.

| | | | | |
|-----------------|-------------|--|----------------------------|----------------|
| Formularz F- 92 | Wydanie : 6 | Sprawozdanie Pole-EM OŚ RTV i Telekomunikacja | Obowiązuje od: 30.12.2020r | Strona 26 z 29 |
|-----------------|-------------|--|----------------------------|----------------|

| | | | | | | | | | | | | | |
|-----|-------|---|-----|-----------|-----|-----|-------|---------|-----------|-----------|-------|-------|--------|
| 692 | < 1,0 | - | nd | 0,3 - 2,0 | 1,0 | 1,3 | 0,003 | PKP 315 | 52.894738 | 19.643524 | 0,046 | 0,041 | Zgodne |
| 693 | < 1,0 | - | nd | 0,3 - 2,0 | 1,0 | 1,3 | 0,003 | PKP 315 | 52.894867 | 19.643316 | 0,046 | 0,041 | Zgodne |
| 694 | < 1,0 | - | nd | 0,3 - 2,0 | 1,0 | 1,3 | 0,003 | PKP 315 | 52.894995 | 19.643107 | 0,046 | 0,041 | Zgodne |
| 695 | < 1,0 | - | nd | 0,3 - 2,0 | 1,0 | 1,3 | 0,003 | PKP 315 | 52.895123 | 19.642899 | 0,046 | 0,041 | Zgodne |
| 696 | 5,4 | ± | 2,3 | 1,0 | 1,0 | 7,7 | 0,020 | PKP 345 | 52.895251 | 19.642690 | 0,28 | 0,27 | Zgodne |
| 697 | 5,1 | ± | 2,2 | 1,0 | 1,0 | 7,3 | 0,019 | PKP 345 | 52.891585 | 19.649477 | 0,26 | 0,26 | Zgodne |
| 698 | 4,6 | ± | 2,0 | 1,0 | 1,0 | 6,6 | 0,018 | PKP 345 | 52.891760 | 19.649403 | 0,24 | 0,25 | Zgodne |
| 699 | 4,0 | ± | 1,8 | 1,0 | 1,0 | 5,8 | 0,015 | PKP 345 | 52.891934 | 19.649329 | 0,21 | 0,21 | Zgodne |
| 700 | 3,3 | ± | 1,4 | 1,0 | 1,0 | 4,7 | 0,012 | PKP 345 | 52.892108 | 19.649255 | 0,17 | 0,16 | Zgodne |
| 701 | 2,8 | ± | 1,3 | 1,0 | 1,0 | 4,1 | 0,011 | PKP 345 | 52.892282 | 19.649180 | 0,15 | 0,15 | Zgodne |
| 702 | 2,3 | ± | 0,9 | 1,0 | 1,0 | 3,2 | 0,008 | PKP 345 | 52.892456 | 19.649106 | 0,11 | 0,11 | Zgodne |
| 703 | 1,4 | ± | 0,4 | 1,0 | 1,0 | 1,8 | 0,005 | PKP 345 | 52.892630 | 19.649031 | 0,064 | 0,068 | Zgodne |
| 704 | 1,2 | ± | 0,3 | 1,0 | 1,0 | 1,5 | 0,004 | PKP 345 | 52.892804 | 19.648957 | 0,054 | 0,055 | Zgodne |
| 705 | < 1,0 | - | nd | 0,3 - 2,0 | 1,0 | 1,3 | 0,003 | PKP 345 | 52.892979 | 19.648883 | 0,046 | 0,041 | Zgodne |
| 706 | < 1,0 | - | nd | 0,3 - 2,0 | 1,0 | 1,3 | 0,003 | PKP 345 | 52.893153 | 19.648808 | 0,046 | 0,041 | Zgodne |
| 707 | < 1,0 | - | nd | 0,3 - 2,0 | 1,0 | 1,3 | 0,003 | PKP 345 | 52.893327 | 19.648734 | 0,046 | 0,041 | Zgodne |
| 708 | < 1,0 | - | nd | 0,3 - 2,0 | 1,0 | 1,3 | 0,003 | PKP 345 | 52.893501 | 19.648659 | 0,046 | 0,041 | Zgodne |
| 709 | < 1,0 | - | nd | 0,3 - 2,0 | 1,0 | 1,3 | 0,003 | PKP 345 | 52.893675 | 19.648585 | 0,046 | 0,041 | Zgodne |
| 710 | < 1,0 | - | nd | 0,3 - 2,0 | 1,0 | 1,3 | 0,003 | PKP 345 | 52.893849 | 19.648511 | 0,046 | 0,041 | Zgodne |
| 711 | < 1,0 | - | nd | 0,3 - 2,0 | 1,0 | 1,3 | 0,003 | PKP 345 | 52.894023 | 19.648437 | 0,046 | 0,041 | Zgodne |
| 712 | < 1,0 | - | nd | 0,3 - 2,0 | 1,0 | 1,3 | 0,003 | PKP 345 | 52.894197 | 19.648362 | 0,046 | 0,041 | Zgodne |
| 713 | < 1,0 | - | nd | 0,3 - 2,0 | 1,0 | 1,3 | 0,003 | PKP 345 | 52.894372 | 19.648288 | 0,046 | 0,041 | Zgodne |
| 714 | < 1,0 | - | nd | 0,3 - 2,0 | 1,0 | 1,3 | 0,003 | PKP 345 | 52.894546 | 19.648213 | 0,046 | 0,041 | Zgodne |
| 715 | < 1,0 | - | nd | 0,3 - 2,0 | 1,0 | 1,3 | 0,003 | PKP 345 | 52.894720 | 19.648139 | 0,046 | 0,041 | Zgodne |
| 716 | < 1,0 | - | nd | 0,3 - 2,0 | 1,0 | 1,3 | 0,003 | PKP 345 | 52.894894 | 19.648065 | 0,046 | 0,041 | Zgodne |
| 717 | < 1,0 | - | nd | 0,3 - 2,0 | 1,0 | 1,3 | 0,003 | PKP 345 | 52.895068 | 19.647990 | 0,046 | 0,041 | Zgodne |
| 718 | < 1,0 | - | nd | 0,3 - 2,0 | 1,0 | 1,3 | 0,003 | PKP 345 | 52.895242 | 19.647916 | 0,046 | 0,041 | Zgodne |
| 719 | < 1,0 | - | nd | 0,3 - 2,0 | 1,0 | 1,3 | 0,003 | PKP 345 | 52.895416 | 19.647841 | 0,046 | 0,041 | Zgodne |
| 720 | < 1,0 | - | nd | 0,3 - 2,0 | 1,0 | 1,3 | 0,003 | PKP 345 | 52.895590 | 19.647767 | 0,046 | 0,041 | Zgodne |
| 721 | < 1,0 | - | nd | 0,3 - 2,0 | 1,0 | 1,3 | 0,003 | PKP 345 | 52.895765 | 19.647693 | 0,046 | 0,041 | Zgodne |
| 722 | < 1,0 | - | nd | 0,3 - 2,0 | 1,0 | 1,3 | 0,003 | PKP 345 | 52.895939 | 19.647618 | 0,046 | 0,041 | Zgodne |
| 723 | < 1,0 | - | nd | 0,3 - 2,0 | 1,0 | 1,3 | 0,003 | PKP 345 | 52.896113 | 19.647544 | 0,046 | 0,041 | Zgodne |
| 724 | < 1,0 | - | nd | 0,3 - 2,0 | 1,0 | 1,3 | 0,003 | PKP 345 | 52.896287 | 19.647470 | 0,046 | 0,041 | Zgodne |
| 725 | < 1,0 | - | nd | 0,3 - 2,0 | 1,0 | 1,3 | 0,003 | PKP 345 | 52.896461 | 19.647395 | 0,046 | 0,041 | Zgodne |
| 726 | < 1,0 | - | nd | 0,3 - 2,0 | 1,0 | 1,3 | 0,003 | PKP 345 | 52.896635 | 19.647321 | 0,046 | 0,041 | Zgodne |

Nd – niepewność nie jest podawana jeśli zmierzona wartość jest poniżej deklarowanego przez laboratorium zakresu pomiarowego (pkt. 6.4.2)

To sprawozdanie zawiera 29 stron i bez pisemnej zgody Kierownika Sundoor Laboratorium Badawcze nie może być powielane inaczej jak tylko w całości.
Egzemplarz elektroniczny (.pdf) jest przechowywany w archiwum Sundoor Sp. z o. o. Sp. K.

| | | | | |
|-----------------|-------------|--|----------------------------|----------------|
| Formularz F- 92 | Wydanie : 6 | Sprawozdanie Pole-EM OŚ RTV i Telekomunikacja | Obowiązuje od: 30.12.2020r | Strona 27 z 29 |
|-----------------|-------------|--|----------------------------|----------------|

7 Omówienie wyników pomiarów

Pomiary zostały wykonane:

1. Na głównych i pomocniczych kierunkach pomiarowych, na kierunkach zbliżonych do azymutów anten oraz w dodatkowych pionach pomiarowych zgodnie z wymaganiami pkt 12, 13, 18 i 19 załącznika do rozporządzenia Ministra Klimatu z dnia 17 lutego 2020 r. (Dz. U. 2020, poz. 258),
2. Na obszarze pomiarowym, dla którego, na podstawie uprzednio wykonanych obliczeń uzyskanych od zleceniodawcy, stwierdzono możliwość występowania pól elektromagnetycznych o poziomach zbliżonych do poziomów dopuszczalnych zgodnie z wymaganiami pkt 5 ppkt 2 oraz pkt 13 ppkt 1 i 18 ppkt 3 załącznika do rozporządzenia Ministra Klimatu z dnia 17 lutego 2020 r. (Dz. U. 2020, poz. 258).
3. Na terenach przeznaczonych pod zabudowę mieszkaniową oraz w miejscach dostępnych dla ludności.

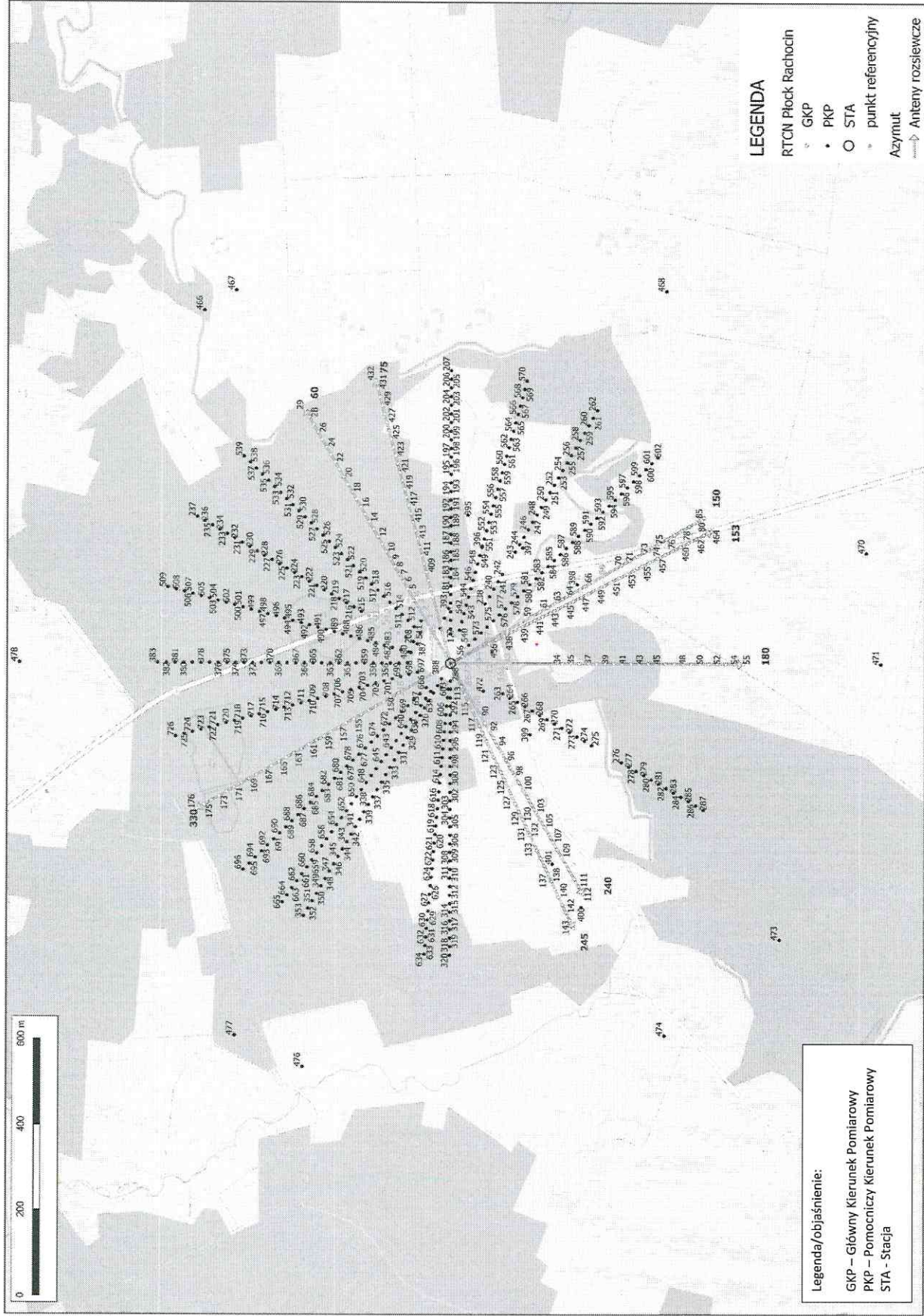
W wyniku zastosowania sposobu sprawdzenia dotrzymania dopuszczalnych poziomów pól elektromagnetycznych w środowisku, zgodnie z pkt 25 ppkt 1 Rozporządzenia Ministra Klimatu z dnia 17 lutego 2020 r. (Dz. U. 2020, poz. 258), stwierdza się, że w obszarze pomiarowym dla badanej instalacji radiokomunikacyjnej dopuszczalne poziomy pól elektromagnetycznych w środowisku należy uznać za dotrzymane

Należy brać jednak pod uwagę, że w obszarze pomiarowym znajduje się inna instalacja, która wpływa na wynik pomiarów.

8 Spis załączników

| Numer | Nazwa | Strona |
|-------|---------|--------|
| 8.1 | RYSUNKI | 29 |

8.1 RYSUNKI



Rysunek 1 Lokalizacja pionów/punktów pomiarowych

